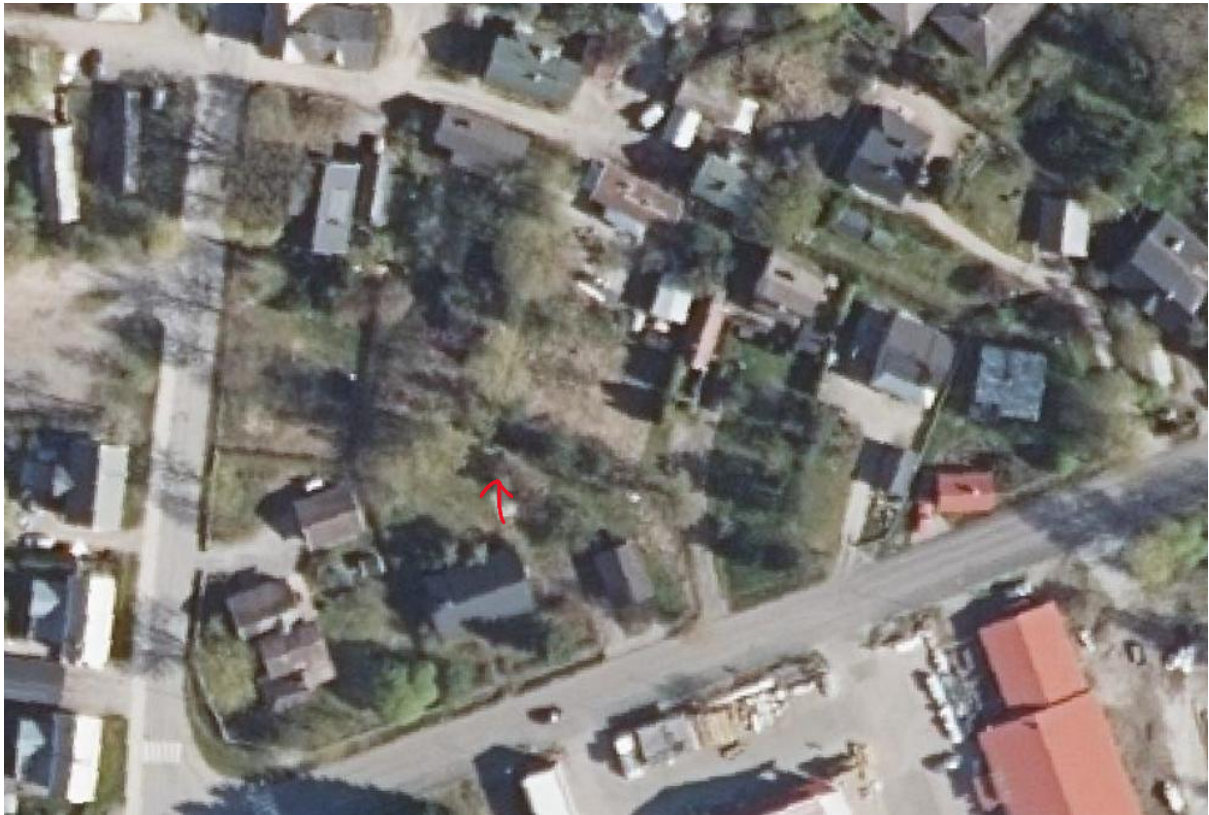


Anhållan om behandling av ett ytvattenärend i Prästgårdsmalm stadsdel (445-2-6-29)
MBL 103d





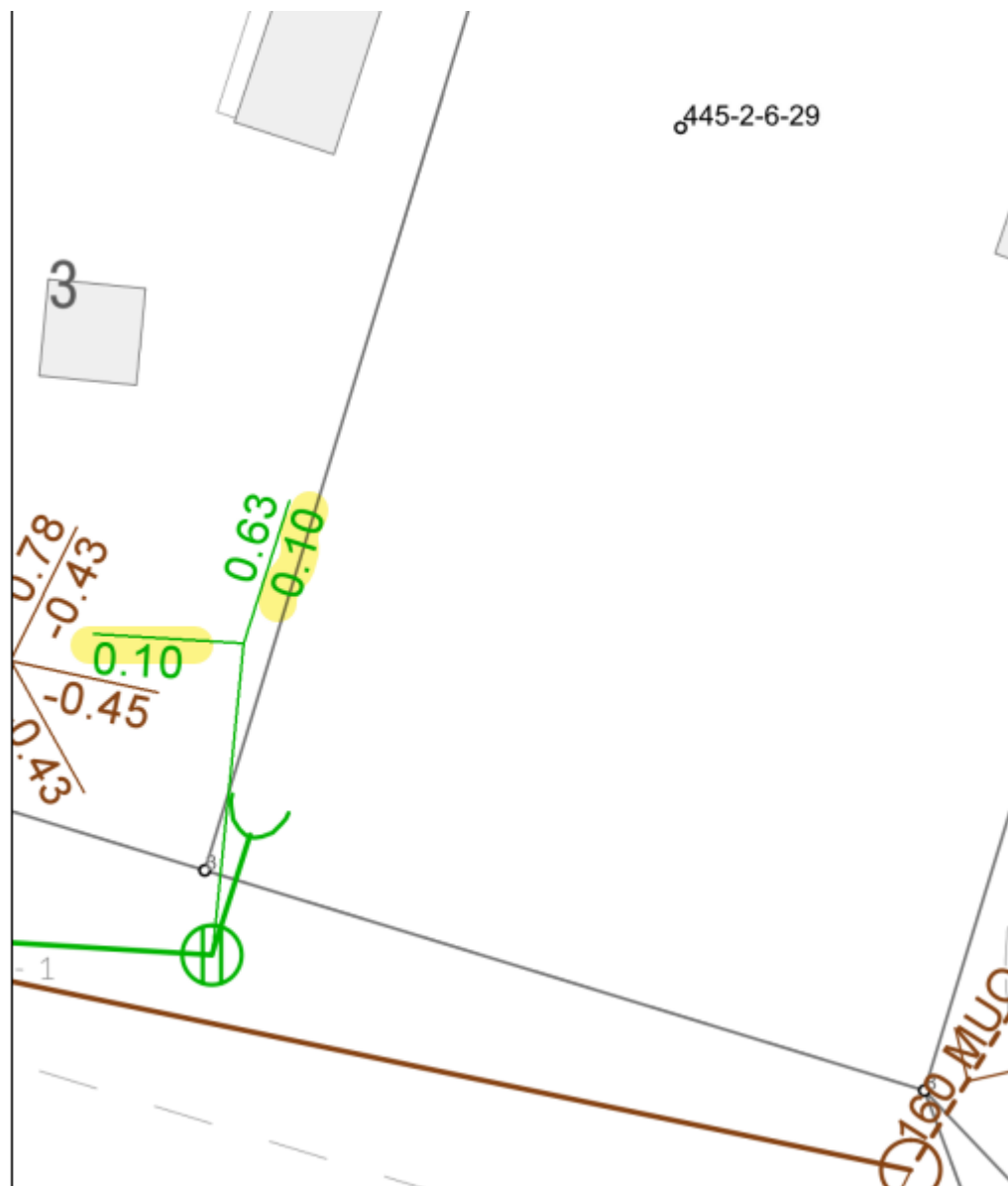
Vettä rajaojassa n. 10 cm syvyydeltä ja hulevesijärjestelmän putken pääty



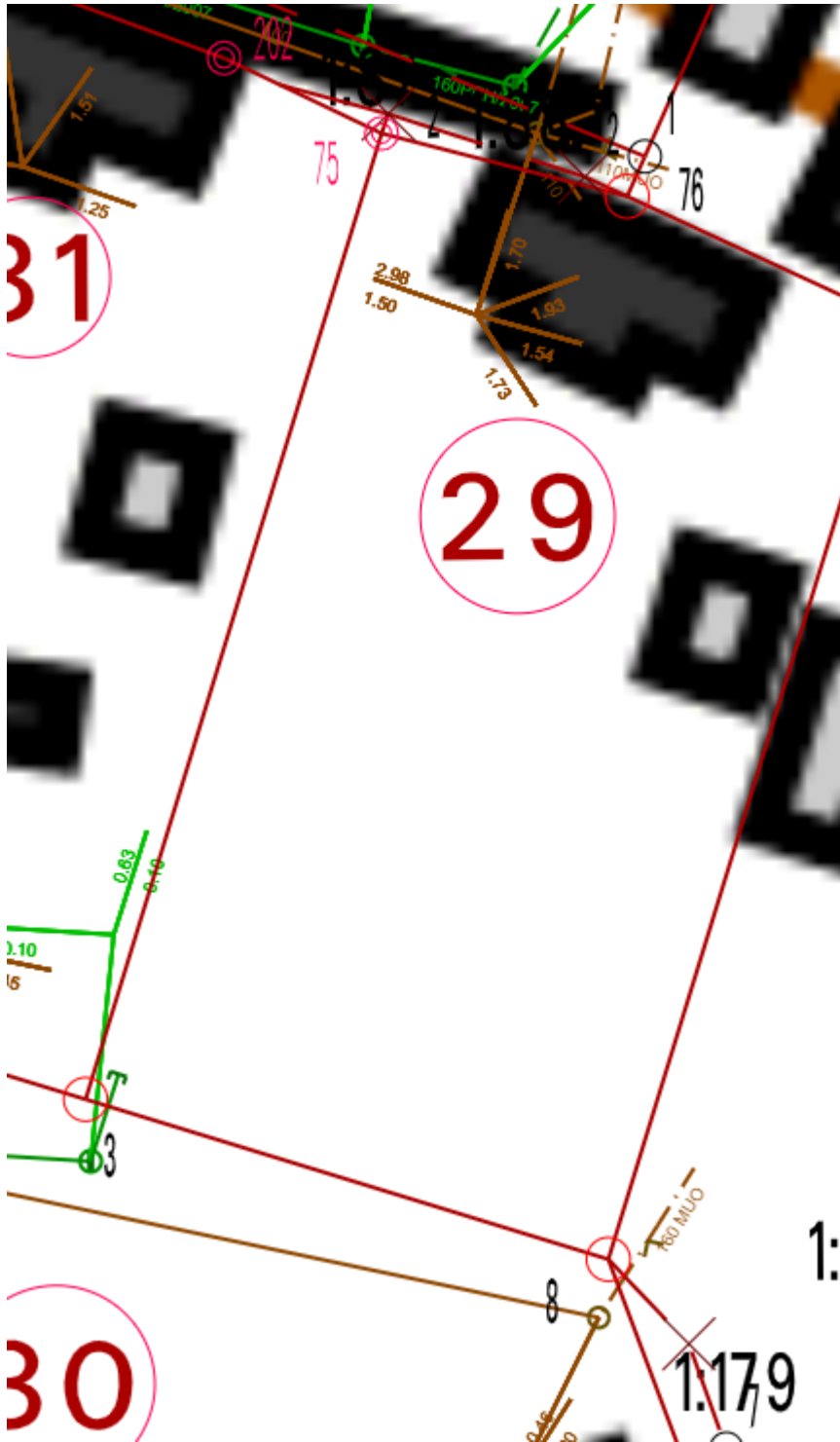
Tontin 29 rajat. Hulevesiputki rajapyykin läheisyydessä tontin vasemmassa alalaidassa



Jätevesiviemäri johon aikaisemmin johtui hulevesiä on suurin piirtein tämän kuvan ottopaikassa. Jätevesiviemäriin ympäristöä on täytetty eikä hulevesiä enää johdu sinne vaan uuteen hulevesijärjestelmään. Yleistilanne lokakuun alussa. Hulevesijärjestelmä näyttää toimivan, mutta vettä jää rajajojaan todennäköisesti merivedenkin pinnantasosta riippuen.



Hulevesijärjestelmä ja sen tasot.



Hulevesiä on johdettu aikaisemmin numeron 8 viereiseen likavesikaivon kylkeen tehdyn reijän kautta. Tämä on nyt korjattu ja hulevedet johdetaan kaivon 3 kautta pois alueelta.