

2016.11.25

DET MARITIMA KALKLANDSKAPET

“ En sammanhängande upplevelse av maritima
landskapsrum med upplevelser för alla åldrar.
- Ett vardagsrum för den rekreativa flanören.”



Schauman
Nordgren
Architects

 **schauman**

INDEX

INTRODUKTION/ANALYS	3-4
VISION/STRATEGI	5-12
DEN FYSISKA GESTALTNINGEN	13-16
PLAN & TEKNISK DATA	17-30



INTRODUKTION/ ANALYS

PARGAS LOKALMILJÖ

Existerande stadsrum och miljö

- En dold potential



Gästhamnen och dess omgivning



Huvudsakliga, nuvarande stadsrum i södra Pargas centrum

Området runt Snäckviken består av en blandad sammansättning av olika typer av funktioner och karaktärer; det anrika kalkbrottet, Finlands största dagbrott, Kalkverket, Gästhamnen och Småbåtshamnen, Sandstranden och kajen längs Kyrkosundet och Strandvägen bildar övergången mellan hav och land i Pargas.

Kalkholmens kvalitet utgörs också av kopplingen till Pargas centrum via Köpmansgatan och stråket som sträcker ut sig som en blå korridor utmed Kyrkosundet och Strandvägen mellan Snäckviken via Malmen och Kyrkgropen till Norrbyviken.

Utmaningen att vidareutveckla hamnområdet och stranden ser vi vara att skapa sammanhang. Sammanhang i såväl funktioner som uttryck som i relation till historia och framtid. Mellan Pargas den stolta industrihistoria med Limbergs och Skräbböle dagbrott som de mest närliggande, och den vackra och uttrycksfulla träbyggnadstraditionen, det marina livet, naturen och människorna som bor i och besöker Pargas, nu och i framtiden.



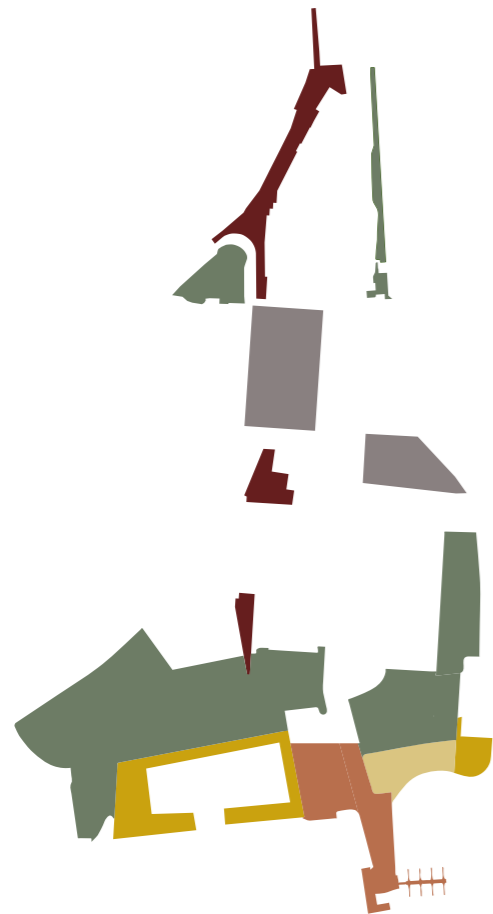
VISION

VISION

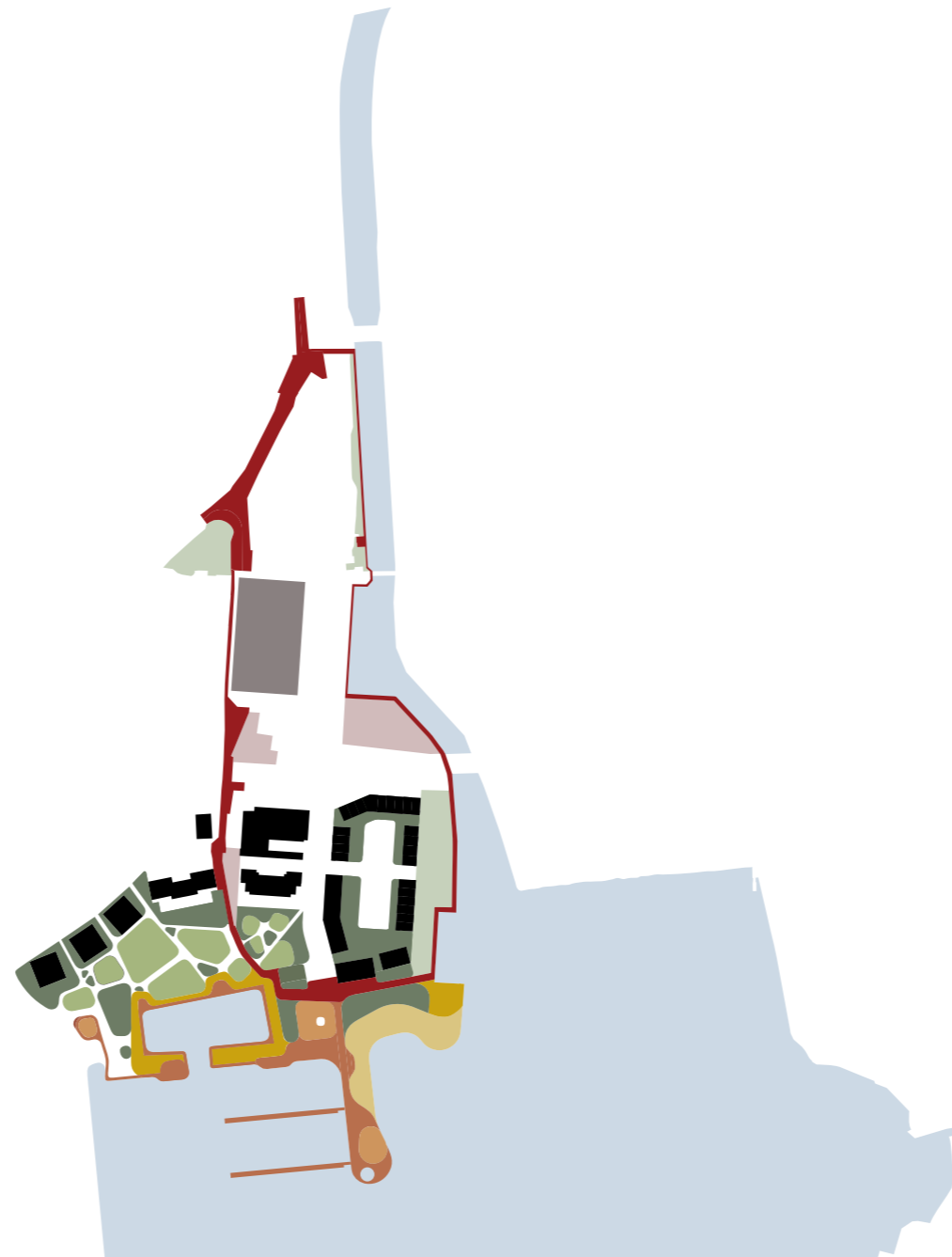
En sammanhängande maritim stadsmiljö för den rekreativa flanören

För att skapa ett robust och långsiktigt förslag för Kalkholmen med omgivning och dess framtida framgång anser vi att man bör inskriva strand och gästhamnsområdet i en större skala i Pargas. Genom att sammanbinda de attraktiva fotgängarmiljöerna till en säker och inbjudande flanörmiljö skapas en viktig förutsättning för Pargas utveckling med Kalkholmen och dess funktioner i fokus.

Södra Pargas binds därmed samman av ett överordnat planeringsgrepp, en loop, till en sammanhängande stadsmiljö. Loopen definierar en trygg fotgängarmiljö med säkra övergångar och kontakt till olika platser, gågata, torg, park och kust knyts ihop. Kalkholmen utgör en viktig startpunkt i denna utvecklingen och är även ett av de primära stadsrummen i loopen.



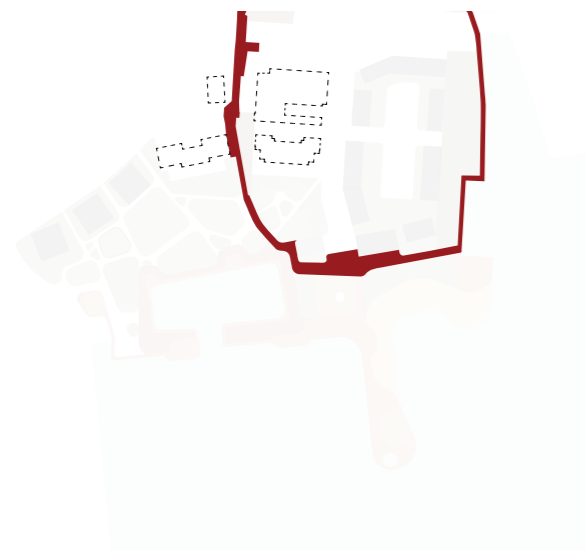
Från en fragmenterad stadskärna med spridda stadsrum



Till en sammanhängande och attraktiv fotgängarmiljö

FYRA STRATEGIER

Ett landskap som förenar



1. Ett nytt stråk för flanören i Pargas

Kalkstråket som sträcker sig igenom planeringsområdet är ett generöst stråk med belysning, integrerade sittplatser och spännande attraktioner som ligger i anslutning och flankerar stråket växelvis på dess olika sidor.



2. Nya och existerande attraktioner

Kalkholmens nya och uppdaterade existerande stadsum utgör tillsammans det nya rekreativa vardagsrummet för alla medborgare. Gamla, unga, nya som gamla Pargasbor kan hitta något för dem i den nya strandmiljön.



3. Upplevelser i ögonhöjd

Det nya Kalklandskapet är ett rekreativt landskap där det tas extra hänsyn till miljön i ögonhöjd. Det bjuds på såväl inomhus som utomhusrelaterade funktioner som gör det attraktivt att vistas här året runt.

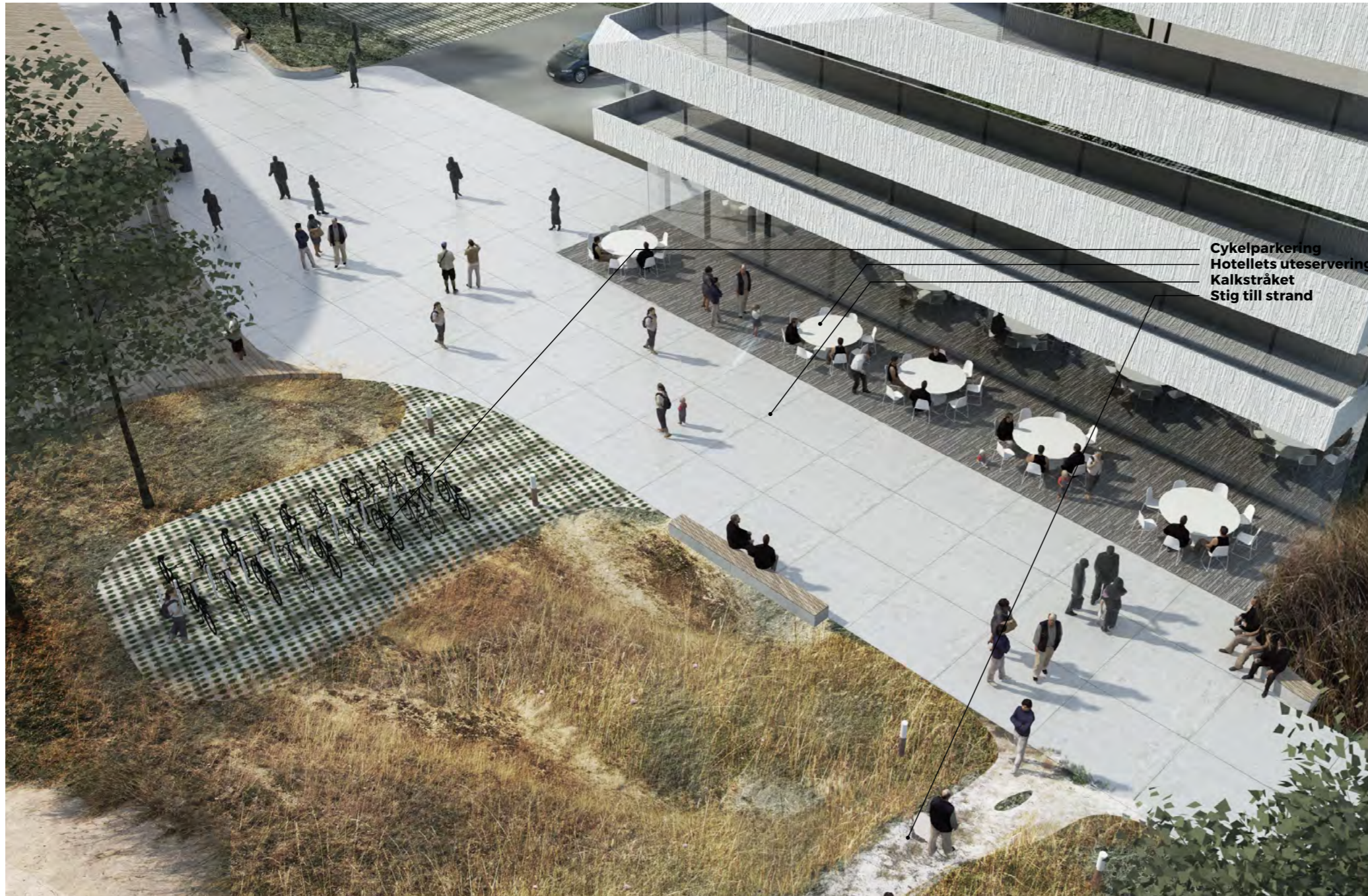


4. En stadsbild utan baksidor

Alla parkeringsmiljöer, bilzoner och cykelparkering integreras i stadsbilden och på så sätt blir alla stadsum i området kvalitativa rum att uppehålla sig i som mjuk trafikant.

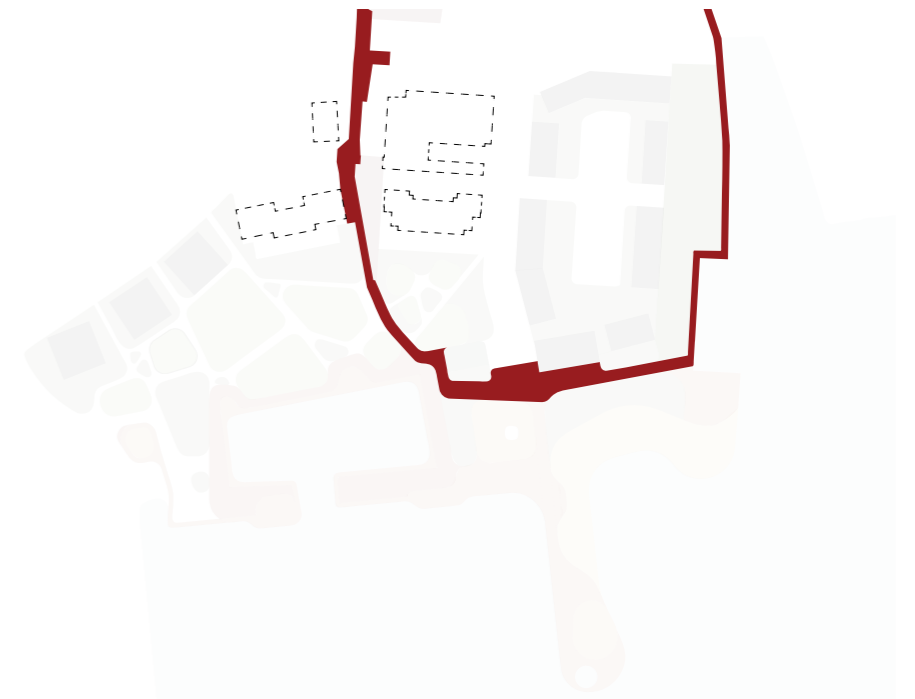
1. ETT STRÅK FÖR FLANÖREN I PARGAS

Attraktiv och säker fotgängarmiljö, året runt, i alla väder



Cykelparkering
Hotellens uteservering
Kalkstråket
Stig till strand

Att flanera i Pargas är en förnöjelse. Hädanefter kommer Köpmansgatan, Kyrkosundet och Snäckviken upplevas som en sammanhängande rekreativ miljö. Kalkstråket som sträcker sig igenom planeringsområdet är ett generöst stråk med integrerade sittplatser och spännande attraktioner som ligger i anslutning.



Kalkstråket i fokus

Plandiagram

2. NYA OCH EXISTERANDE ATTRAKTIONER

Attraktioner och stadsrum för en bred målgrupp.



Attraktioner i fokus

Genom att identifiera och sammanbinda Pargas olika existerande stadskvaliteter med de nya skapas en mångcafetterad urban miljö som binder ihop Pargas södra och norra stadskärna. Kalkholmens nya och uppdaterade existerande stadsrum utgör tillsammans det nya rekreativa vardagsrummet för alla medborgare Gamla, unga, nya som gamla Pargasbor kan hitta något för dem.

I Kalklandskapet hittar man lekplatser, sportfunktioner och mötesplatser som passar alla åldersgrupper. Vissa av de existerande rummen uppdateras och andra tänks nytt från början.



Plandiagram

3. UPPLEVELSER I ÖGONHÖJD

En miljö med fokus på de mjuka trafikanterna



Valbearbetade attraktioner i ögonhöjd

Det nya Kalklandskapet är ett rekreativt landskap där det tas extra hänsyn till miljön i ögonhöjd.

Kantszoner, landskap och kontakten till vattnet prioriteras och görs tillgänglig genom en sammanhängande fysisk struktur som utgörs av strand, strandpromenader och stråk, parkmiljöer, bad- och båt bryggor samt maritima paviljonger som bjuder in till uppehåll.



Plandiagram

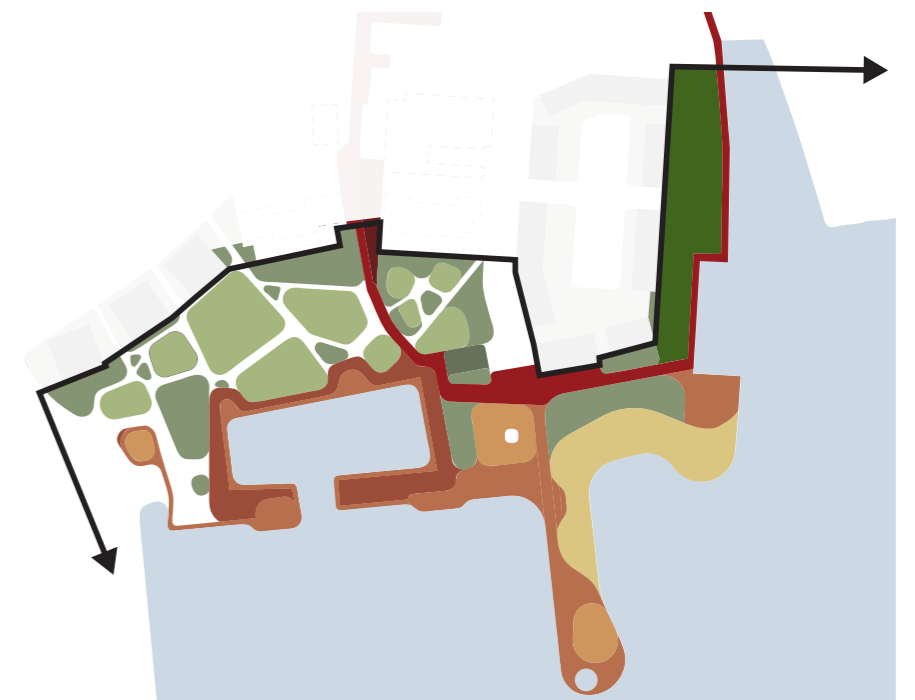
4. EN STADSBILD UTAN BAKSIDOR

Alla rum har kontakt till vattnet



En sammanhängande, attraktiv kustlinje, Pargas nya vardagsrum

Alla parkeringsmiljöer, bilzoner och cykelparkering integreras i stadsbilden och blir på så sätt kvalitativa rum att uppehålla sig i som mjuktrafikanter. Parkeringsarealerna placeras inne i kvarterstruktur samt i bottenvåningen av punkthusen vilket gör alla områden med anslutning till vatten inte används till större parkeringsfält. Alla nya boende i området kommer att ha kontakt till kvalitativa rum som vänder sig mot vattenlandskapet.



Plandiagram

VISIONEN FÖR EN SAMLAD MARITIM STADSMILJÖ



Luftfoto - Det nya maritima vardagsrummet

De fyra strategierna möjliggör nya sammanhang i vid Snäckviken och skapar nya mötesplatser och stråk. Större vidsträckta rum där man kan blicka ut över fjärden men också mindre rum där man kan sätta sig ned och läsa en bok.

De nya attraktionerna blir spännande nya tilltåg i gaturummet i alla väder och årstider. Det bjuds på aktiva kantzoner med öppningar mot stråken och spännande landskapsmiljöer samt inomhusmiljöer.



DEN FYSISKA GESTALTNINGEN



PARGAS LOKALA VÄRDEN FÖRS VIDARE

Natur, kultur, byggnader, stadsrum och industrilandskap



Limbergs och Skräbböle dagbrott
Kalkgruvan, ett storslaget
landskap skapat av människan

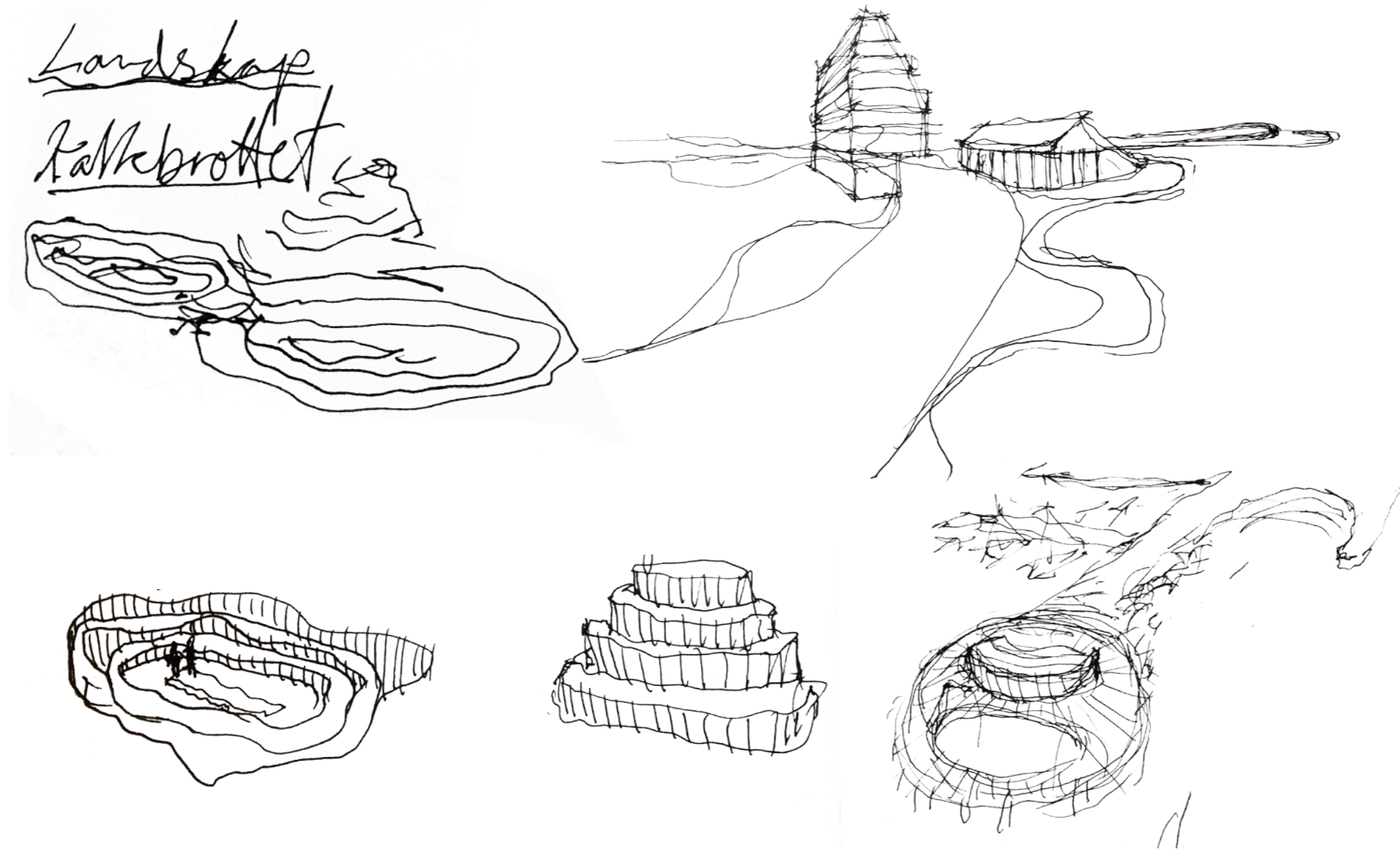


Kalkbrottets materialitet och lagerindelning

Den överordnade gestaltningen av de nya funktionerna på Kalkholmen anspelar på dagbrottet och dess karakteristiska landskap. Bearbetningen av strandpromenaderna, platserna, badstranden, badanläggningen, lekplatserna och aktivitetsparken samt strandpaviljongerna utförs som ett sammanhängande landskap där besökare kan uppehålla sig med kontakt till vattnet. Detta skapar en lokal förankring och ett mervärde för de nya byggnationerna som kommer att uppföras i området.

KOMPOSITION/GESTALTNINGSPRINCIP

Kalkholmens nya stadsmiljö baseras på den stolta industrin; kalkbrotten och de vackra träbyggnaderna.



Hotellet och de nya byggnadskropparna hämtar sin inspiration från kalkbrottet, kalket som material samt träbyggnadstraditionen i Pargas. På så sätt skapas en unik identitet för den fysiska miljön för Kalkholmen som likt Pargas är en mötesplats mellan skärgård och fastland, historia och framtid, ung och gammal, aktivitet och rofylld miljö.

När festivaler som Rowlit anordnas i framtiden kan miljön på Kalkholmen med fördel användas och anknytningen till Pargas stolta historia förenas över generationer i stadsmiljön.

Denna gestaltnings samt planeringsprincip skapar en grund för en unik identitet och stolthet i Pargas nya vardagsrum.

KOMPOSITION/GESTALTNINGSPRINCIP

Identiteten för området har en lokal förankring med nyskapande förutsättningar för att bo nära vattnet

KALKLANDSKAPET

Landskapet är en fusion mellan överordnad strategi och kontext



Planerings Strategi



Landskapet i Skräbböle och Limbergs gruva



Det maritima Kalklandskapet

PARGASBYGGNADEN

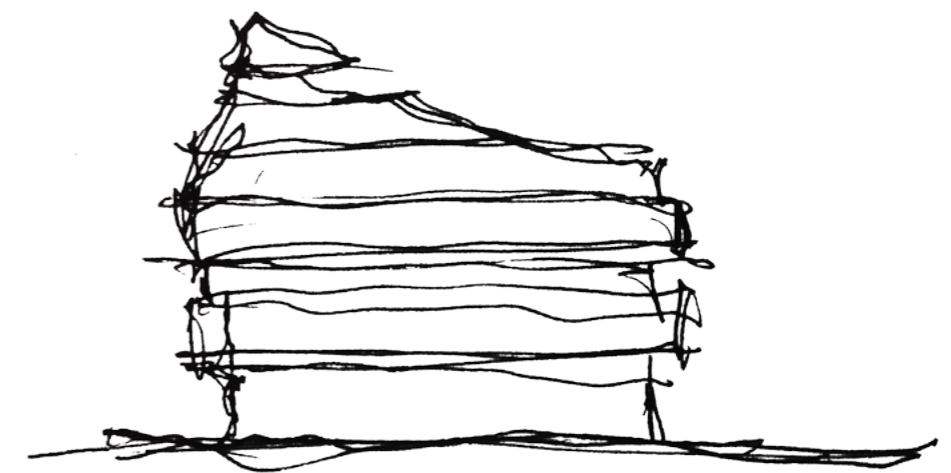
De nya byggnaderna sammanför historia och framtid



Historisk byggnadstradition



Kalkgruvans materialitet och lager indelning



Byggnadstypologier baserade på kalkbrottet och lokal byggnadstradition

PLAN



LUFTVY FRÅN SNÄCKVIKEN



ÖVERSIKTSPLAN 1:2000



Kalkholmens rekreativa miljö kommer att erbjuda såväl boende som besökare unika upplevelse av vatten. Kalkholmen blir en destination där man kan uppehålla sig oavsett om man söker lugn, aktivitet eller sinnliga upplevelser. Området kommer att erbjuda olika typer av stråk att flanera på och urbana vardagsrum i olika skalor. Intima rum där man kan läsa en bok eller mötesplatser där man kan samlas för aktiviteter och goda samtal med nya och gamla bekanta.

ÖVERSIKTSPLAN 1:1000



PUNKTHUS
(4 VÅN)

PUNKTHUS
(5 VÅN)

PUNKTHUS
(4 VÅN)

BOULE

TENNIS

CROSSFIT

BOULE

PARKOUR

SPORT

OPTIMIST
STRANDEN

GÄSTHAMN

GÄSTHAMN
40 PLATSER

FÄRRELÄGE
GÄSTHAMN (Tillval)
40 PLATSER

LEKPART

HUSBILS-
PARKERING

HAMNKONTOR
RESTAURANG
TVÄTTSTUGA
FÖRRÅD
550m²

CYKELPARKERING

SANDSTRAND
LACUNEN

UTEBAD -
ANLÄGGNING

BASTU
DUSCH
ÖMKLÄDNING
CAFE
375m²

RADHUS
(3 VÅN)

BOENDE &
GÄST-
PARKERING

RADHUS
(3 VÅN)

RADHUS
(3 VÅN)

BOENDE &
GÄST-
PARKERING

RADHUS
(3 VÅN)

HOTELL
(5 VÅN)

FLERBOSTADSHUS
(4 VÅN)

PIR

VY FRÅN KAJEN I SMÅBÅTSHAMNEN



BOTTENVÅNING 1:500



PARKERING

PARKERING

PARKERING

BOULE

TENNIS

BOULE

LEKPARK

'STORA BERGET'
UTSIKTSPLATS

'LILLA BERGET'
UTSIKTSPLATS

HUSBILPARKERING

CROSS FIT

CYKELPARKERING

PARKOUR

SPORT

OPTIMIST
PAVILJONEN

OPTIMIST
STRANDEN

GÄSTHAMN

RESTAURANG

KÖK &
HAMNKONTOR

WC

GÄSTHAMN
40 PLATSER

GESTALTNING AV AKTIVITETSPARPARK SAMT LEKPLATS & EXISTERANDE SMÅBÅTSHAMN 1:500

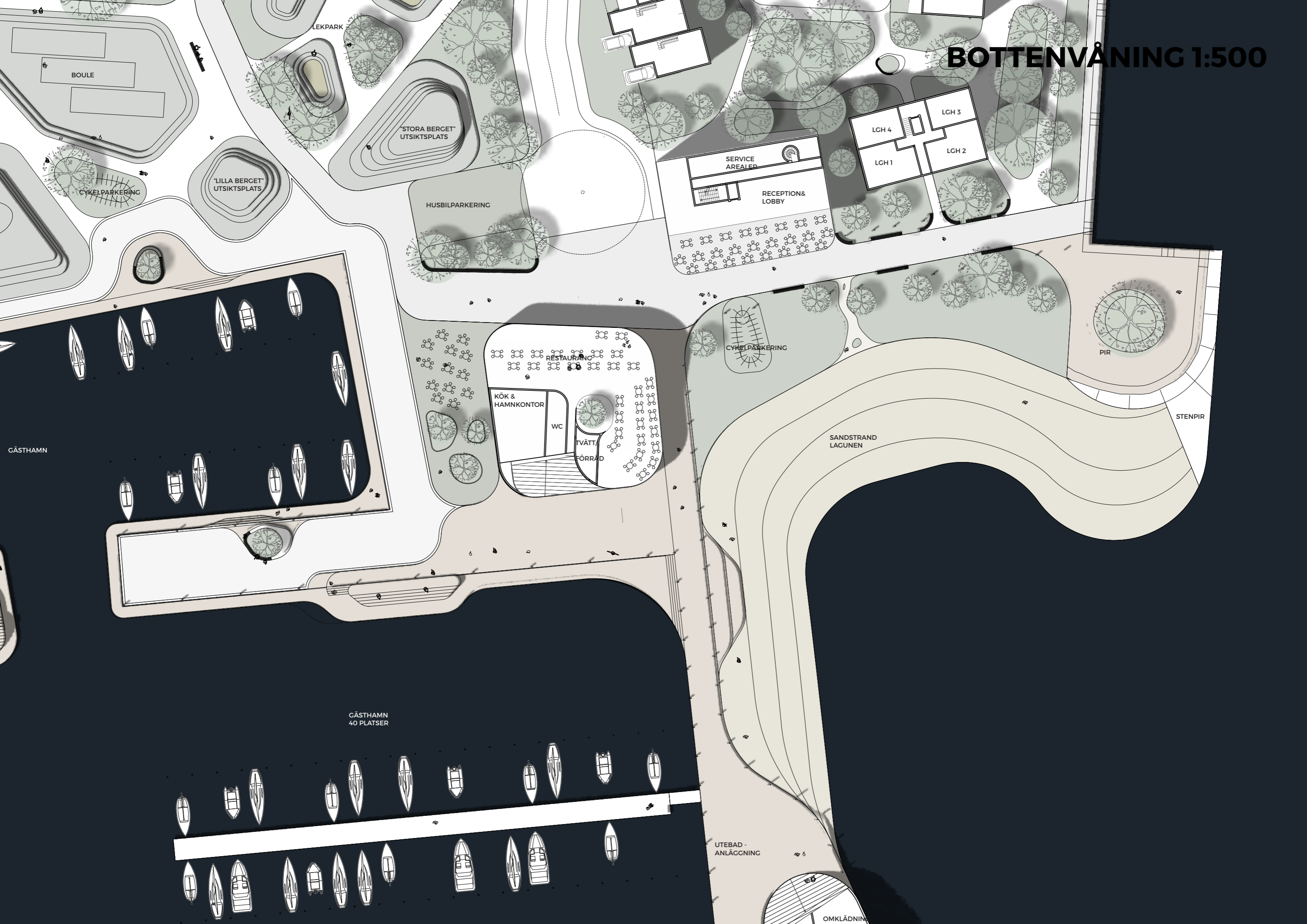


GÄSTHAMN
40 PLATSER

VY FRÅN KALKSTRÅKET VID HOTELLET



BOTTENVÅNING 1:500



BOULE

LEK PARK

STORA BERGET
UTSIKTSPLATS

LILLA BERGET
UTSIKTSPLATS

CYKELPARKERING

HUSBILPARKERING

SERVICE
AREALED

RECEPTION &
LOBBY

LGH 4

LGH 3

LGH 1

LGH 2

PIR

STENPIR

RESTAURANG

KÖK &
HAMNKONTOR

WC

TVÄTT

FÖRRÅD

CYKELPARKERING

SANDSTRAND
LAGUNEN

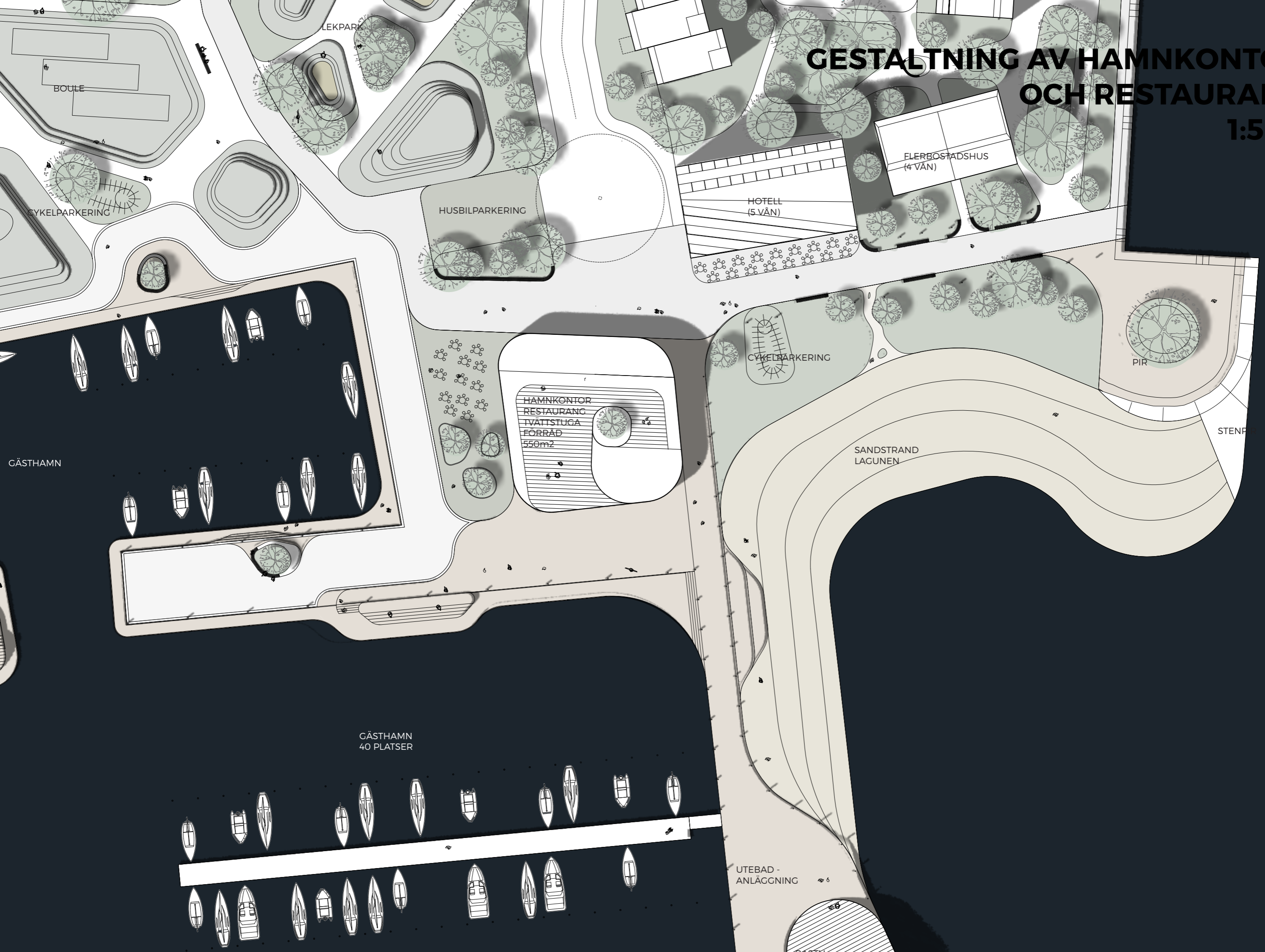
CÄSTHAMN

CÄSTHAMN
40 PLATSER

UTEBAD -
ANLÄGGNING

OMKLÄDNING

GESTALTNING AV HAMNKONTOR OCH RESTAURANG 1:500



BOULE

LEKPART

CYKELPARKERING

HUSBILPARKERING

HOTELL
(5 VÄN)

FLERBOSTADSHUS
(4 VÄN)

CYKELPARKERING

PIR

STENP

SANDSTRAND
LAGUNEN

HAMNKONTOR
RESTAURANG
TVÄTTSTUGA
FÖRRÄD
550m²

GÄSTHAMN

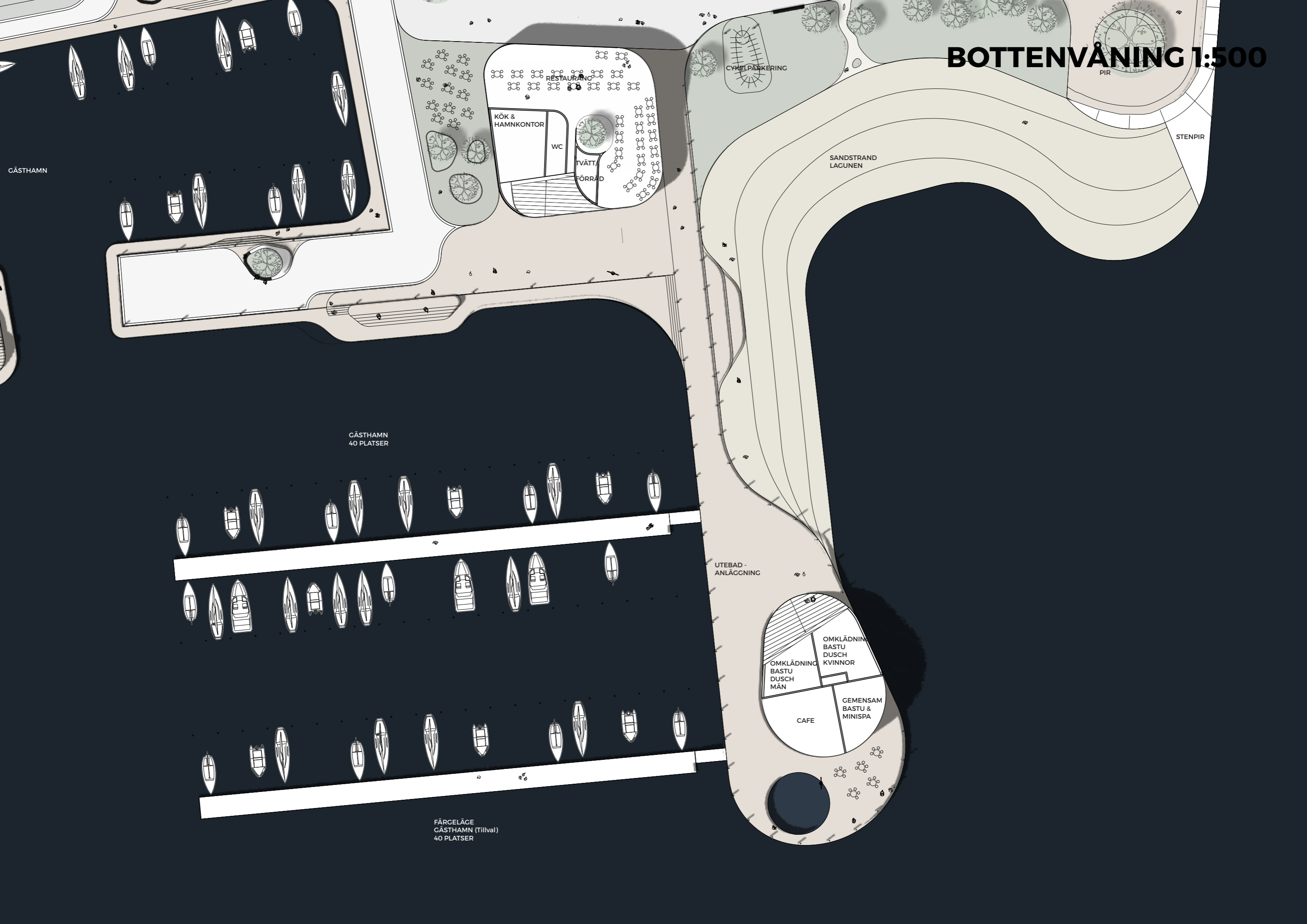
GÄSTHAMN
40 PLATSER

UTEBAD -
ANLÄGGNING

VY FRÅN SNÄCKVIKEN

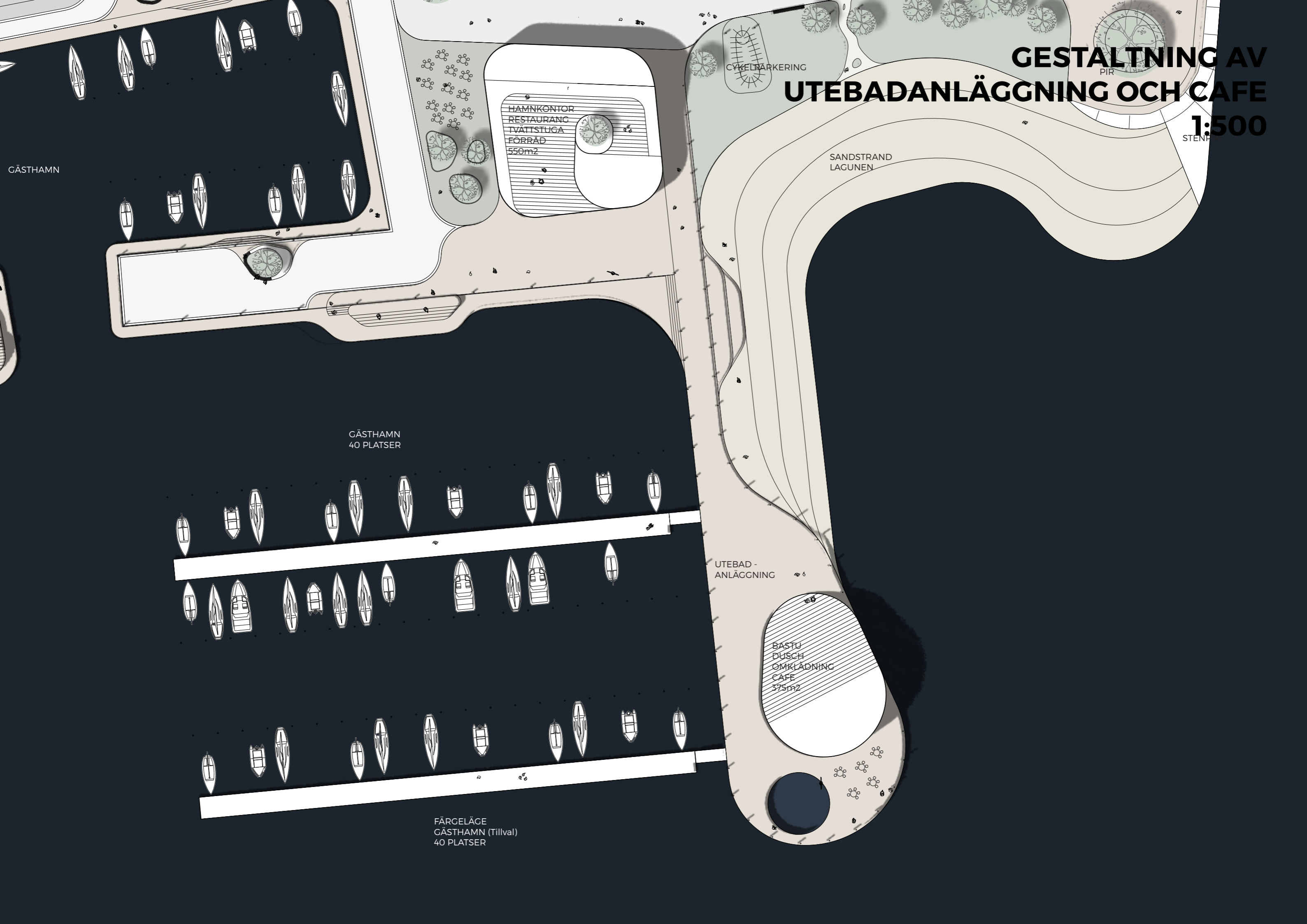


BOTTENVÅNING 1:500



GESTALTNING AV UTEBADANLÄGGNING OCH CAFE








1:500



TEKNISK DATA

Kvadratmeter och parkering



	HOTELL: Servicefunktion i bottenplan 25 Rum	1180 BTA M2
	TOWNHOUSE RADHUS: Antal: 31	6937 BTA M2
	FLERBOSTADSHUS: Antal lägenheter: 14	956 BTA M2
	PUNKTHUSEN Antal Lägenheter:	4512 BTA M2
	HAMNKONTOR, RESTAURANG Hamnkontor Restaurang Kök Tvättstuga Förråd	512 BTA M2
	UTEBADANLÄGGNING Bastu Omklädning och dusch Cafe	350 BTA M2
	OPTIMISTPAVILJONGEN Förvaring	142 BTA M2

TOTALT: 14589 BTA M2

PARKERING

Totalt antal nya parkeringsplatser:
101st(varav 4 Handikap och 2 husbil/
korttidsparkering för hamngäster)

TUSEN TACK!