

SITOWISE

Liikenneselvitys

Isoniitty II asemakaava, Parainen

10.10.2023



Sisällysluettelo

- 1. Liikenneselvityksen tausta ja lähtökohdat**
- 2. Liikenteen nykytilanne**
- 3. Liikenteen tavoitteet**
- 4. Liittymäjärjestely- ja tilavarausvaihtoehdot sekä liikenteellisten vaikutusten arviointia**
- 5. Katujen tyyppipoikkileikkaukset**
- 6. Kaava-alueen sisäisten katujen suunnitteluperiaatteet**
- 7. Nopeusrajoitukset**
- 8. Kaava-alueen liikennetuotos**

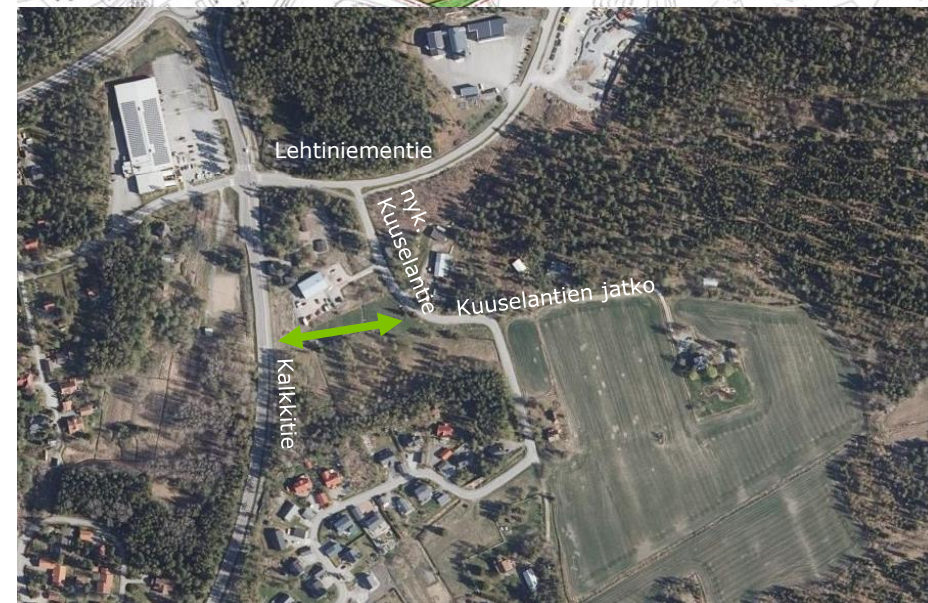
Liikenneselvityksen tausta ja lähtökohdat

Liikenneselvitys laaditaan osana Isoniitty II-asemakaavatyötä (pientalovaltainen asuinalue).

Liikenneselvityksessä laaditaan tilavaraussuunnitelma Kuuselantien – Kalkkitien risteysalueesta.

Kalkkitie toimii yhdystienä Saaristotien (mt 180) ja Paraisten keskustan välillä. Kuuselantien uudesta linjauksesta on muodostumassa Isoniitty II-asemakaava-alueelle kokoojakatu. Kaava-alueen pohjoispuolella oleva Lehtiniementien ajoyhteys Lehtiniemen teollisuusalueelle säilyy ennallaan.

Osana liikenneselvitystä varmistetaan asemakaavan katualueiden tilavarausten mitoitus.



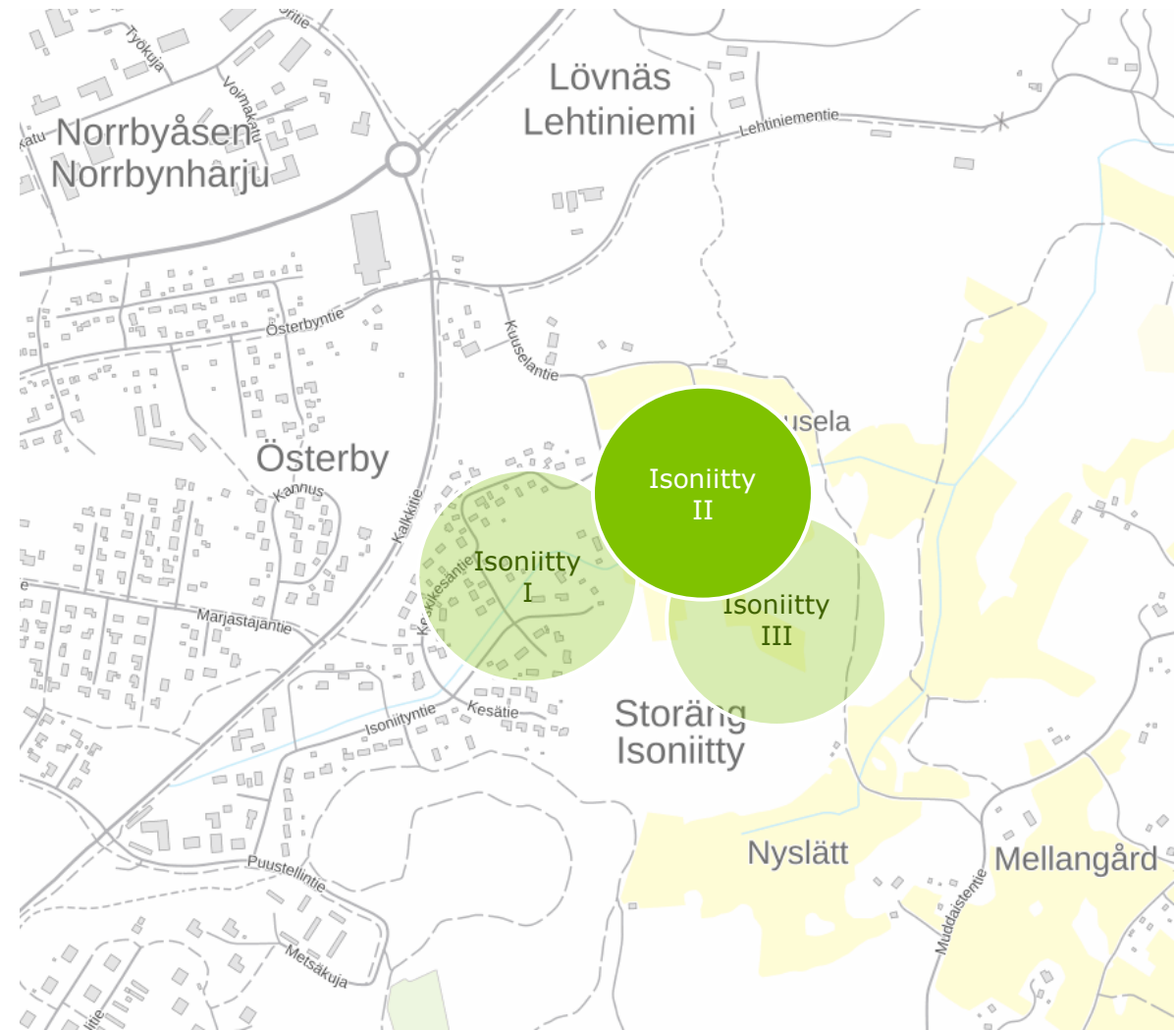
Liikenteen nykytilanne

Alueen nykyinen liikenneverkko koostuu Isoniitty I – kaava-alueen (osittain jo rakentunut) läpi kulkevista Isoniityntiestä, Keskikesäntiestä ja Kuuselantiestä. Yhteys Kalkkitielle on pohjoisesta Lehtiniementien kautta ja etelästä Puustellintien kautta.

Etäisyys Paraisten keskustaan on noin 3 km.

Isoniityn alueella ei nykyisin kulje joukkoliikennettä. Lähimmät pysäkit sijaitsevat nykyisin Kalkkitiellä Lehtiniementien ja Marjastajantien liittymissä.

Kalkkitiellä raskaan liikenteen osuus on suuri, n. 17 % (v. 2015 laskennat).



Liikenteen tavoitteet

Suunnittelun tavoitteet

- Tilavarausten riittävyys
- Kuuselantien – Kalkkitien – Lehtiniementien risteysjärjestelyjen toimivuus ja turvallisuus

Jatkosuunnittelu ja -selvitystarpeet

- Mahdollistetaan Muddaistentien liittyminen Kuuselantielle
- Kalkkitien länsipuolen maankäytön kehittyessä Kalkkitien ylittävän keskisaarekkeellisen suojatien suunnittelutarve
- Kuuselantien linja-autoliikenne ja pysäkkitarpeet?

Kalkkitien ja Kuuselantien liittymäjärjestelyt ja tilavaraussuunnitelma (katualue), näkemäalueet

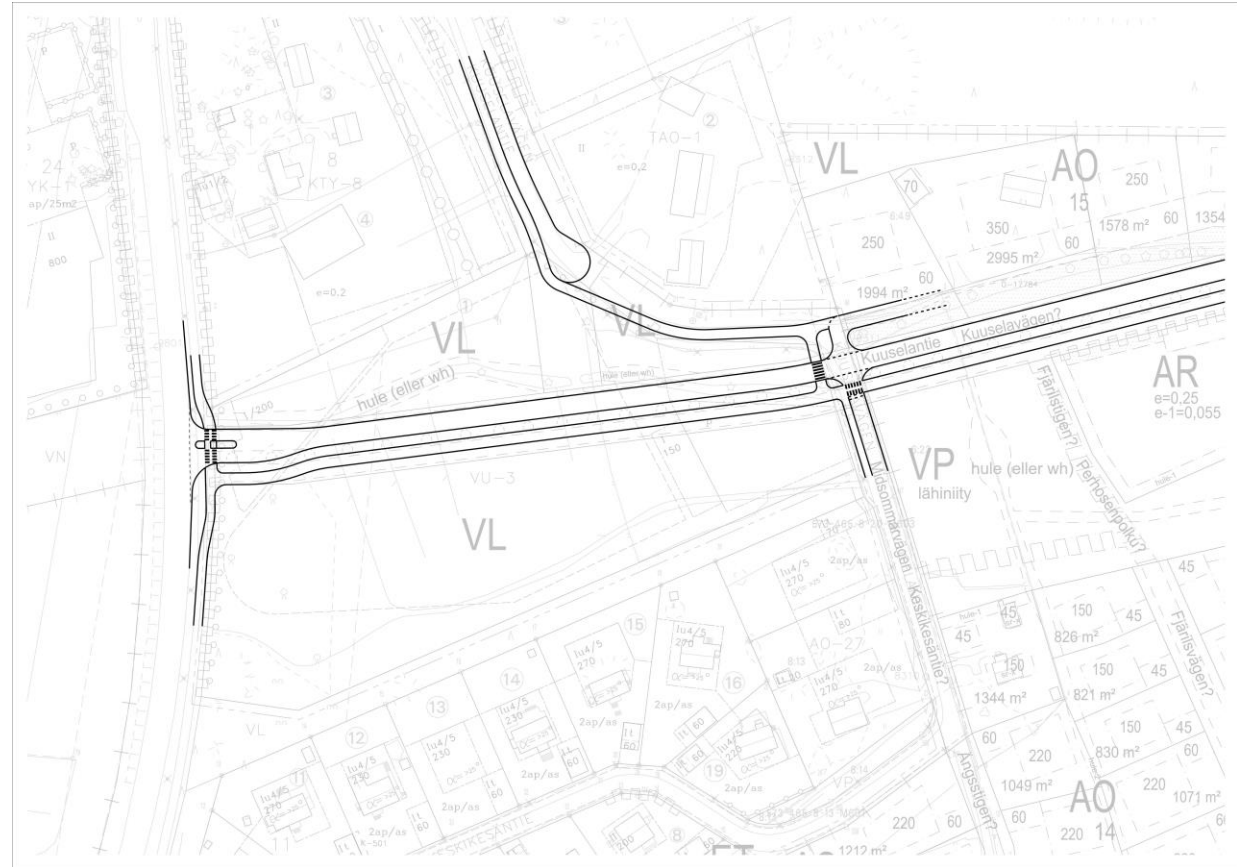
- Kuuselantien katuliittymän mitoituksessa huomioitava riittävien ajorataleveyksien ja kaarresäteiden lisäksi saarekkeellinen suojatie, näkemäaluevaraukset ja jalankulku- ja pyöräliikenteen järjestelyjen liitos olevaan pohjois-eteläsuuntaiseen väylään sekä uusi jkpp-väylä itään
- Kalkkitien länsipuolen alueen kehittyminen (Y-tontin toteutusnäkömät/koulu, päiväkoti, tms.) ? -> Kuuselantien liittymän yhteyteen mahdollinen tilavaraustarve Kalkkitien jkpp-ylityspaikalle (jatkosuunnittelu)
- Kalkkitielle mahdolliset ryhmittymiskaistatarpeet (jatkosuunnittelu)



Kuuselantien ja Lehtiniementien linjaus ja liittymäjärjestelyt ve1

Ve1: Kuuselantien vanhan osuuden katkaiseminen ja päättäminen käänntöpaikkaan

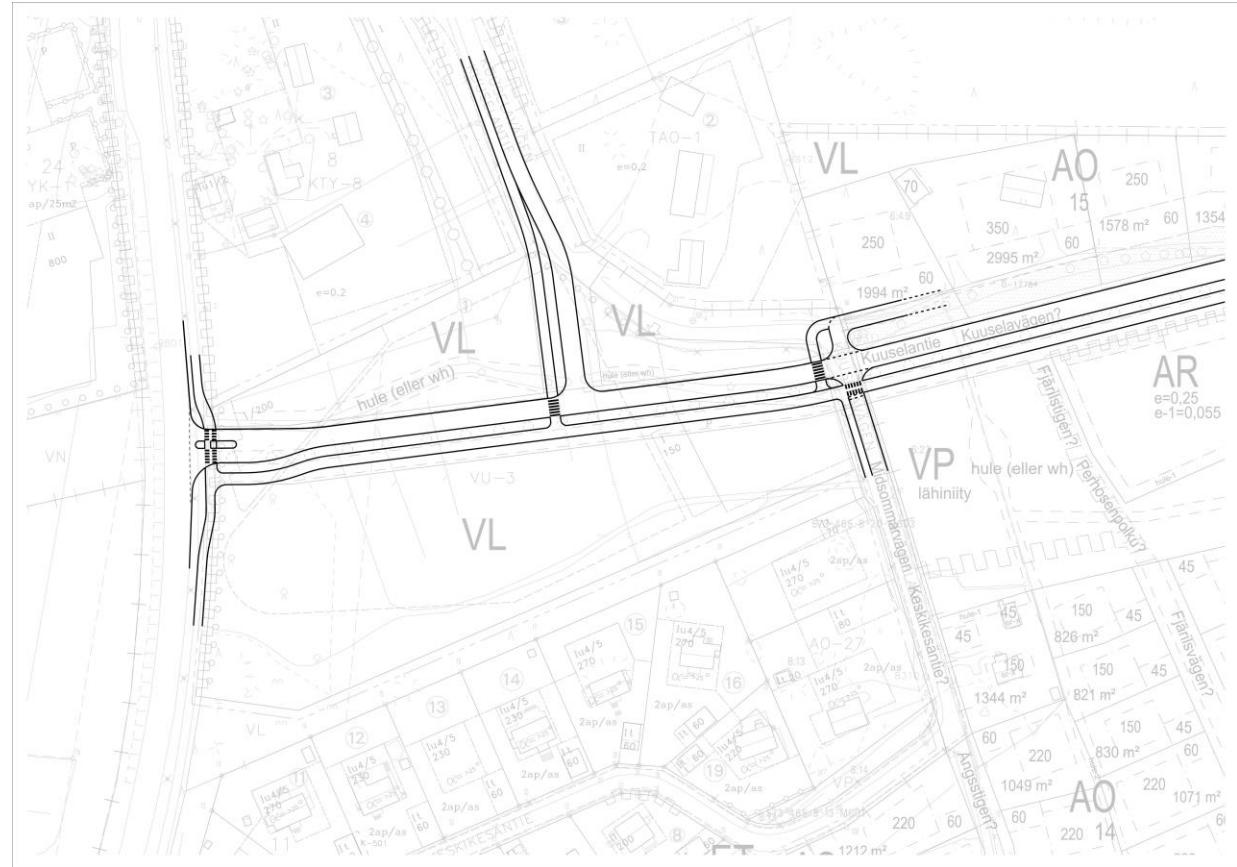
- + Vähentää risteämisiä autoliikenteen ja pyöräilyn ja jalankulun välillä
- + Yhtenäinen VL -alue käänntöpaikan eteläpuolelle
- + Rauhoittaa Kuuselantien vanhan katuosuuden ja Lehtiniementien liikennettä
- + Parantaa uuden kaava-alueen liikenteellisiä olosuhteita (asuinalueen liikenne eroteltu tehdasalueen raskaasta liikenteestä)



Kuuselantien ja Lehtiniementien linjaus ja liittymäjärjestelyt ve2

Ve2: Kuuselantien vanhan osuuden liittäminen kohtisuoraan Kuuselantielle

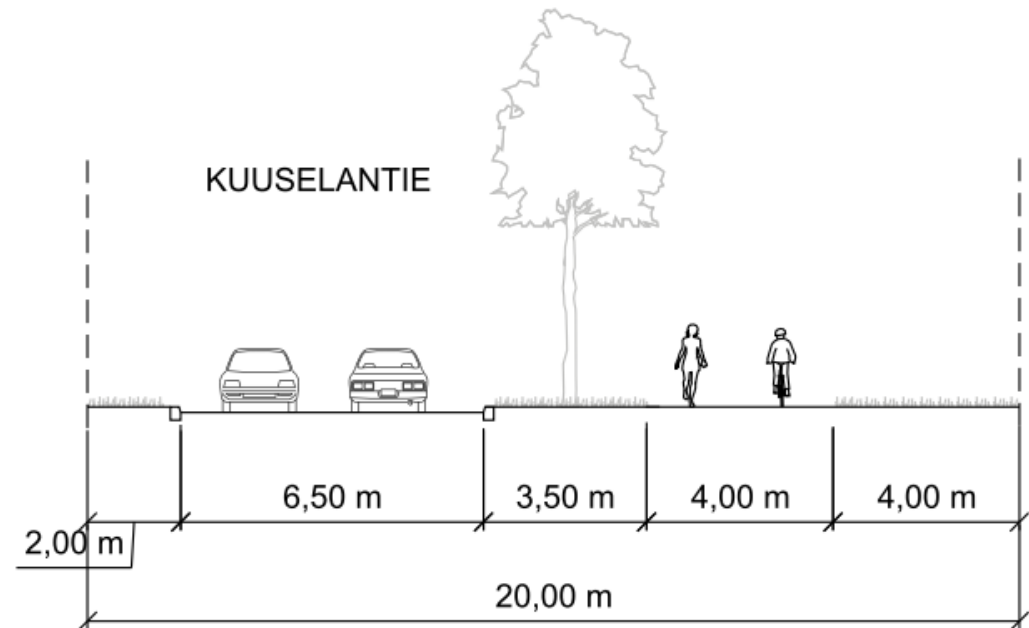
- + Vähentää Kuuselantien – Kalkkitien liittymän kuormitusta liikenteen jakautuessa myös Lehtiniementielle
- Läpiajoliikenne mahdollistuu myös autoliikenteelle (-) / huoltoliikenteelle (+, mm. jäte- ja postijakeluliikenne hyötyy ajolenkistä ja vähentää turhaa edestakaista liikennettä ja peruuttelua)



Kuuselantien tyypipoikkileikkaus

Kuuselantien poikkileikkauksessa kaksisuuntainen pyörätie on eroteltu ajoradasta viherkaistalla.

Katutilan reunoille varataan tilaa lumelle, varusteille ja hulevesien käsittelylle.

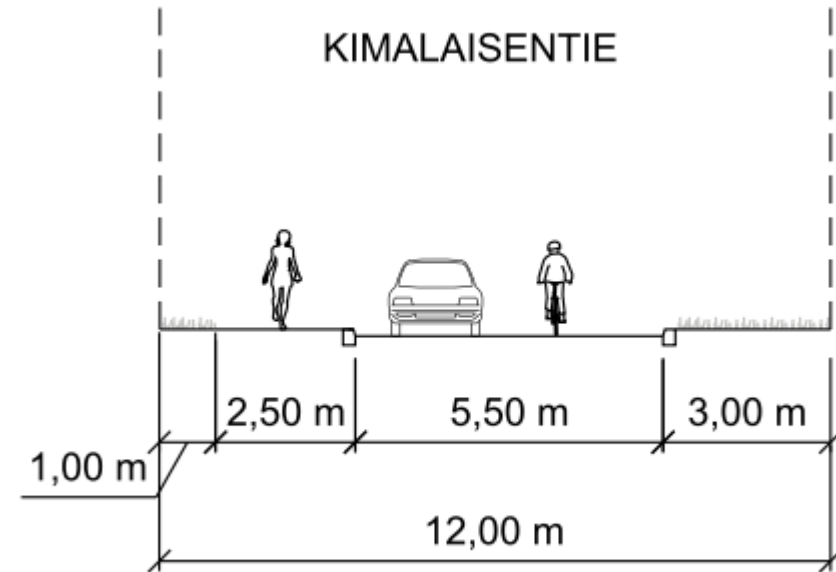


Isoniitty II asemakaava-alueen sisäisten tonttikatujen poikkileikkaukset

Kimalaistentiellä, Perhosentiellä ja KeskiKesäntiellä mukaillaan Isoniitty I:n kaava-alueen katujen poikkileikkauksia.

Jalkakäytävä erotellaan ajoradasta rakenteellisesti, pyöräily ohjataan ajoradalle.

Katutilan reunoille varataan tilaa lumelle, varusteille ja hulevesien käsittelylle.



Isoniitty II asemakaava-alueen sisäisten tonttikatujen suunnitteluperiaatteet

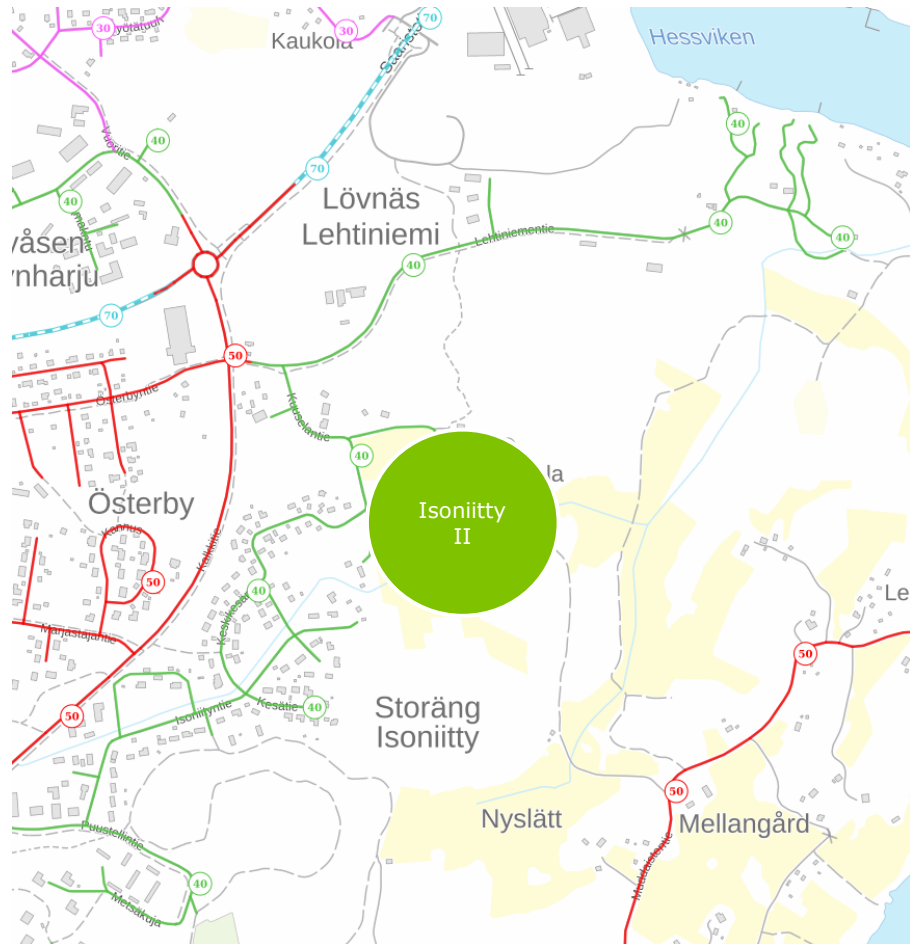
Liikennejärjestelyillä pyritään luomaan liikenneympäristö, jonka nopeustasot ovat alhaisia.

Pyöräliikenne ohjataan sisäisillä tonttikaduilla ajoradalle.

Autoliikenteen, jalankulun ja pyöräilyn risteämissä pyritään hyödyntämään rakenteellisia hidasteratkaisuja.

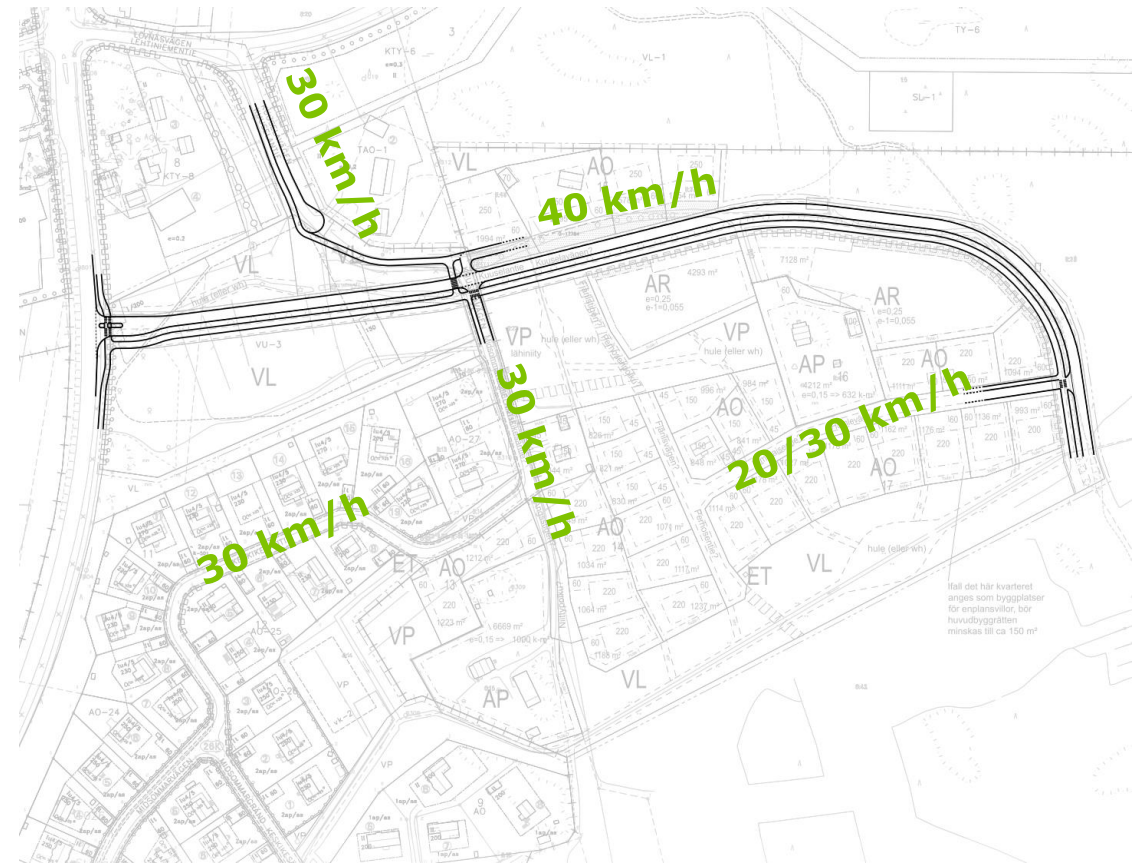
Nopeusrajoitus sisäisillä tonttikaduilla on max 30 km/h. Vaihtoehtoisesti harkitaan sisäisten tonttikatujen osoittamista pihakatu -merkillä.

Nopeusrajoitukset



Nykyiset nopeusrajoitukset alueella (Lähde: Väylävirasto)

- Kalkkitie 50 km/h
- Lehtiniementie 40 km/h
- Kuuselantie 40 km/h
- Keskiikesäntie 40 km/h



Ehdotus alueen tulevista nopeusrajoituksista:

- Kuuselantien uusi kokoojakatu 40 km/h
- Kuuselantien katkaistu osuus tonttikatuna 30 km/h
- asemakaava-alueen muut tonttikadut 30 km/h
- mahdolliset pihakadut 20 km/h

Isoniitty II AK-alueen liikennetuotos

Arvio Isoniitty II kaava-alueen liikennemääristä (poikkileikkaus).

Liikennemääräarvioissa on mukana nykyinen liikenne ja uuden kaava-alueen tuottama liikenne.

Liikennemääriin on lisätty arvio Isoniitty III -alueen tuleva liikennemääräarvio 750 – 900 ajoneuvoa vuorokaudessa (arvioitu yleiskaavan tehokkuusluvun $e=0,13-0,2$ ja alueen pinta-alan avulla). Lisäksi huomioidaan Muddaistentieltä saapuva liikenne (n. 150 ajon/vrk)

Kuuselantien liikennemääräarvio n. 1500 ajoneuvoa/vrk.

