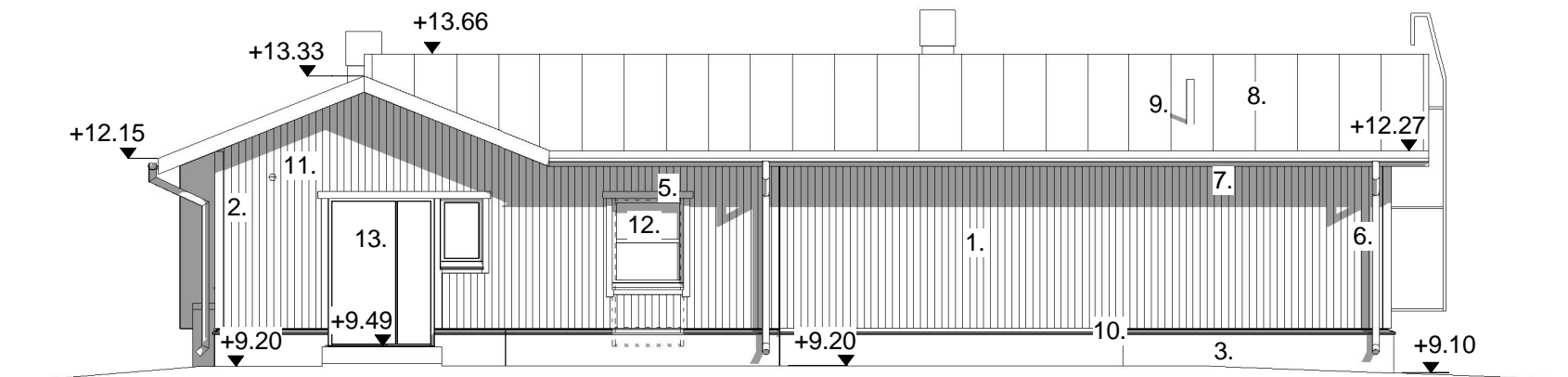
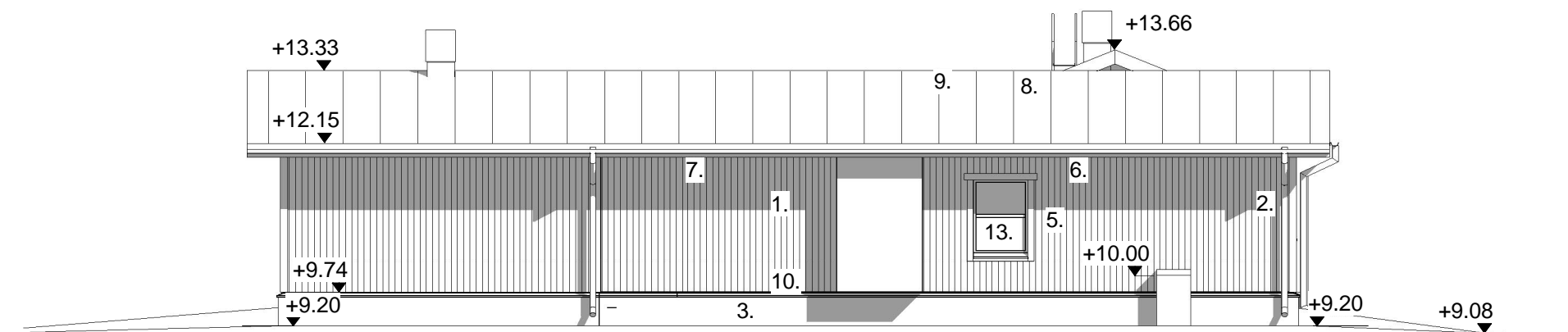


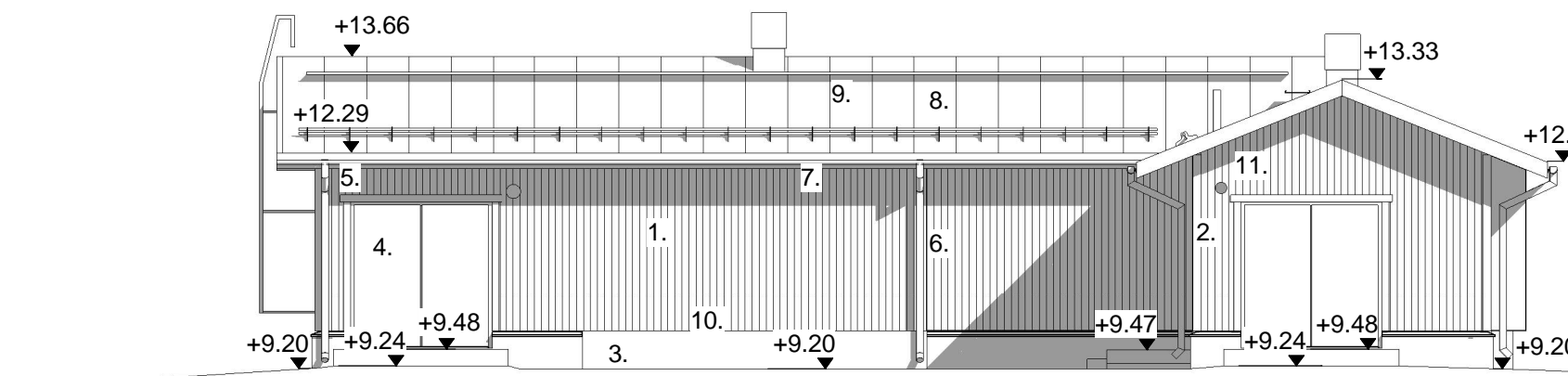
Lounaisjulkisivu 1 : 100



Luoteisjulkisivu 1 : 100



Koillisjulkisivu 1 : 100



Kaakkoisjulkisivu 1 : 100

JULKISIVUMATERIAALIT

1. Pystysuuntainen lomalautaverhouk 24x100mm, maalattu, punamultamaali
2. Nurkkalaudat, 21x120mm, maalattu, valkoinen
3. Betoni, harmaa
4. Metalliumpiovi ja niihin liittyvät pellitykset, maalattu, RR40 / RAL9006 hopea
5. Ovien ja ikkunoiden (smyygi)vuorilauta, 21x120mm, maalattu, valkoinen
6. Syöksytorvet, räystäskourut ja räystäspellitykset maalattu, RR33 / RAL9005 musta
7. Räystäiden alapinta, maalattu, RR20 / RAL 9002 valkoinen
8. Vesikatko, musta RR33
9. Kattovarusteet ja talotikat maalattu, RR33 / RAL9005 musta
10. Sokkelin vesipelti, maalattu, RR20 / RAL 9002 valkoinen
11. Julkisivun säleiköt (IV päätelaitteet), maalattu, RR40 / RAL9006 hopea
12. Uusi ikkuna, maalattu RR33 / RAL9005 musta
13. Säilytettävä ovi ja ikkuna, Anodisoitu alumiini, hopea ja oven poimupelti sekä ikkunan ulkopuite musta.

TASOKOORDINAATISTOJÄRJESTELMÄ ETRS GK23, KORKOJÄRJESTELMÄ N2000

| | | | |
|--|------------------------------------|--------------------------------|------------------------|
| Kaupunginosa / Kylä 629 | Kortteli / Tila 16:2 | Tontti / Rno . | Viranomaisten merkintä |
| Rakennuksen numero/ Rakennusten numerot | Ratu | | . |
| Rakennustoimenpide LAAJENNUS | Piirustuslaji Pääpiirustus | Julkseva numero 4/4 | |
| Rakennuskohde Paraisten kaupunki, Korppoon Jäteveden puhdistamo Strömmavägen 12 21710 KORPO | Piirustuksen sisältö Julkisivut | mittakaava 1:100 | |
| Vastuullinen suunnittelija Hans-Peter Huuhtanen 040 508 5056 | Suunnittelualue Suunnitelualue | Piirustuksen numero 005-001 | Rev. |
| | Työnumero 23703215 | Päiväys 02.09.2022 | |
| | Suunn. E.Paddar | Tark. H-P.Huuhtanen | Hyv. J.Mäenpää |

SWECO  SWECO ARCHITECTS OY
ILMALANPORTTI 2
00240 HELSINKI FINLAND
tel +358 - 20739 3000
etunimi.sukunimi@sweco.fi
www.sweco.fi

ARK 005-001