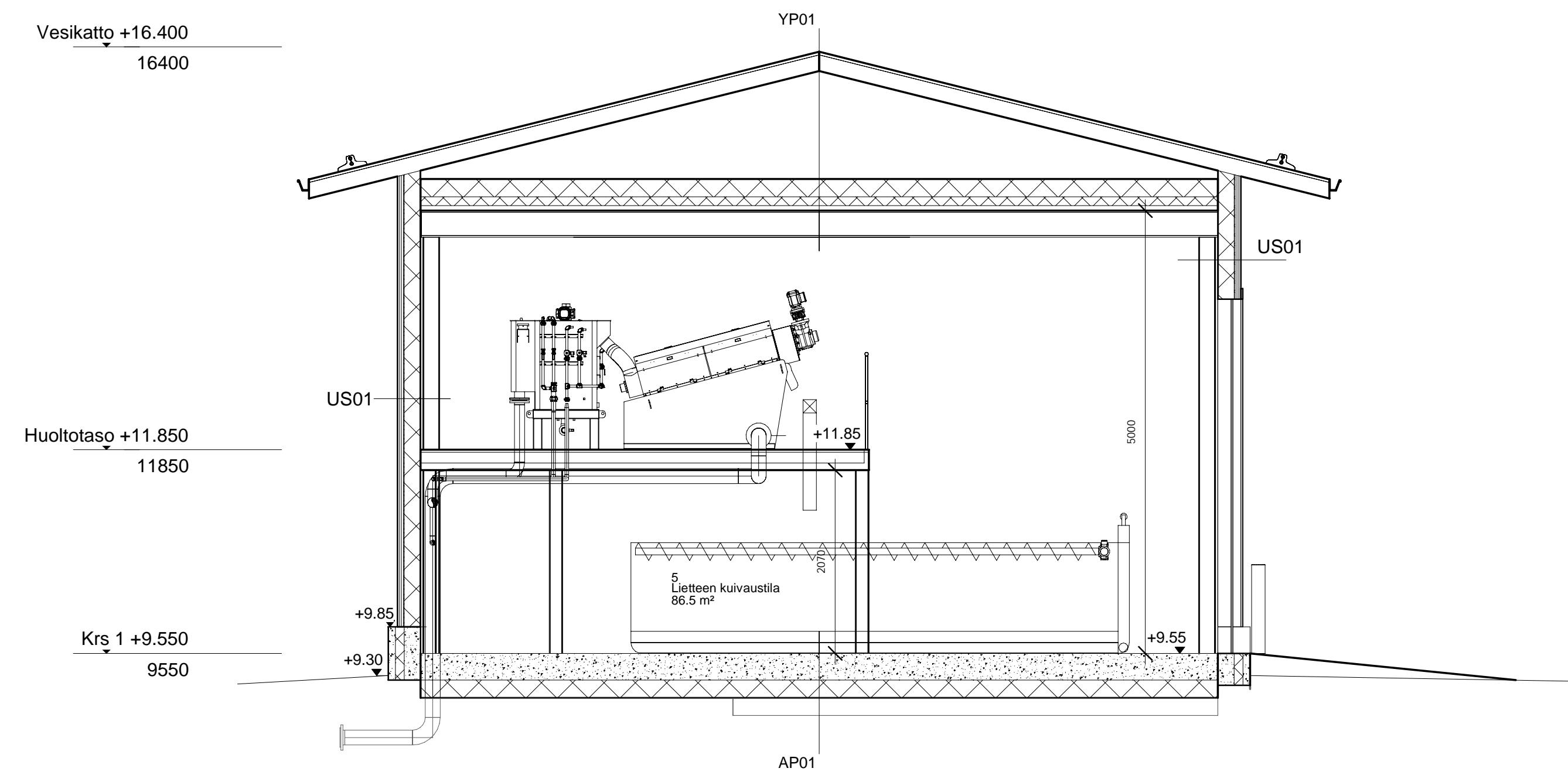


A-A 1 : 50



B-B 1 : 50

Rakennetyypit

YP01	250 mm	Vesikate
	32 mm	Ruoteet 32x100, k400
	200 mm	Aluskate, Rankka
	100 mm	Lämmöneriste Paroc BLT 6 l/d = 0,036 W/(mK)
	48 mm	Lämmöneriste, kivivilla Paroc eXtra l/d = 0,036 W/(mK)
	9 mm	Höyrynsulku, teipatut saumat
		Koolaus 48x48, k 400
		Koivuvaneri Riga Form filmi
		U-arvo 0.12 W/(m²K)
US01	9mm	Koivuvaneri Riga Form filmi
	175 mm	Höyrynsulku
	10 mm	Mineraalivilla PAROC eXtra, pystyrunko 50x175 K600, l/d=0,036 W/(mK)
	22 mm	Tuulensuojalevy Gyproc GTS 9
	44 mm	Vaakakoolaus 22x100
		Lomalaata
		U-arvo 0.23 W/(m²K)
US02	9mm	Koivuvaneri Riga Form filmi
	175 mm	Pystyrunko 50x175 K600, l/d=0,036 W/(mK)
	10 mm	Tuulensuojalevy Gyproc GTS 9
	22 mm	Vaakakoolaus 22x100
	44 mm	Lomalaata
AP01	200/300 mm	Pintamateriaali tai -käsittely rakennusolosuhteen mukaan
	200 mm	Teräsbetonilaatta
	≥300 mm	XPS-eriste l/d = 0,035 W/(mK)
		Kapillaarikatko kalliomursketta
		Geotekstiili
		Mursketäyttyt pohjarakennesuunnittelijan mukaan
		U-arvo 0.16 W/(m²K)
VS01	200 mm	Valuharkko, puhtaaksimuurattu
		Palo-osaston luokka EI30

TASAKOORDINAATIOJÄRJESTELMÄ ETRS GK23, KORKOJÄRJESTELMÄ N2000

Kaivonhiosa / Kytä	Kortti / Tila	Tontti / Rno	Viranomaisen merkintä
629	16:2	.	
Rakennuksen numero/ Rakennusten numerot	Rau		
Rakennusnumero	Piirustustila	Julkaisu numero	
UUDISRAKENNUS	Pääpiirustus	4/5	
Rakennuskohde	Piirustuksen sisältö	mittakaava	
LSJH, Lietteiden vastaanottoasema	Leikkaus A-A ja B-B	1 : 50	

Strömmavägen 12  
21710 KORPO

	Suunnittelija		Piirustuksen numero	Rev.
			004-001	
Vastuullinen suunnittelija	Työnumero	Päiväys		
Hans-Peter Huuhtanen 040 508 5056	23703222	02.09.2022		
	Suunn.	Tak.	Hv.	
	E.Paddar	H-P.Huhtanen	J.Mäenpää	