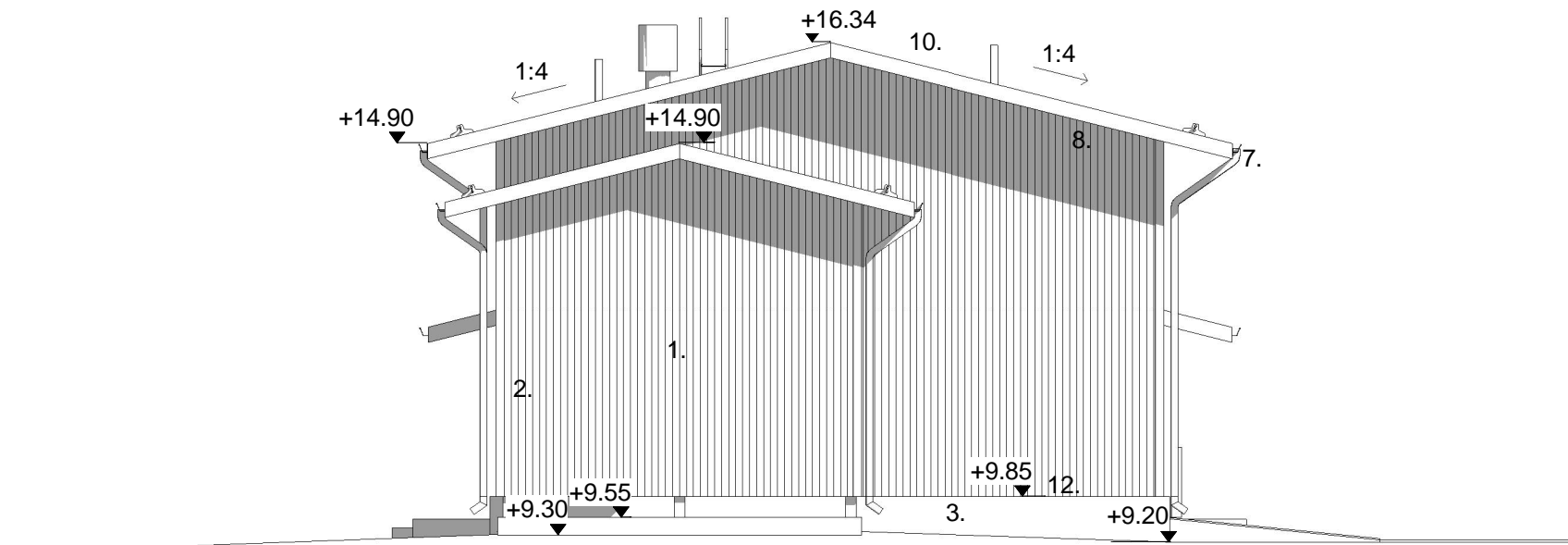
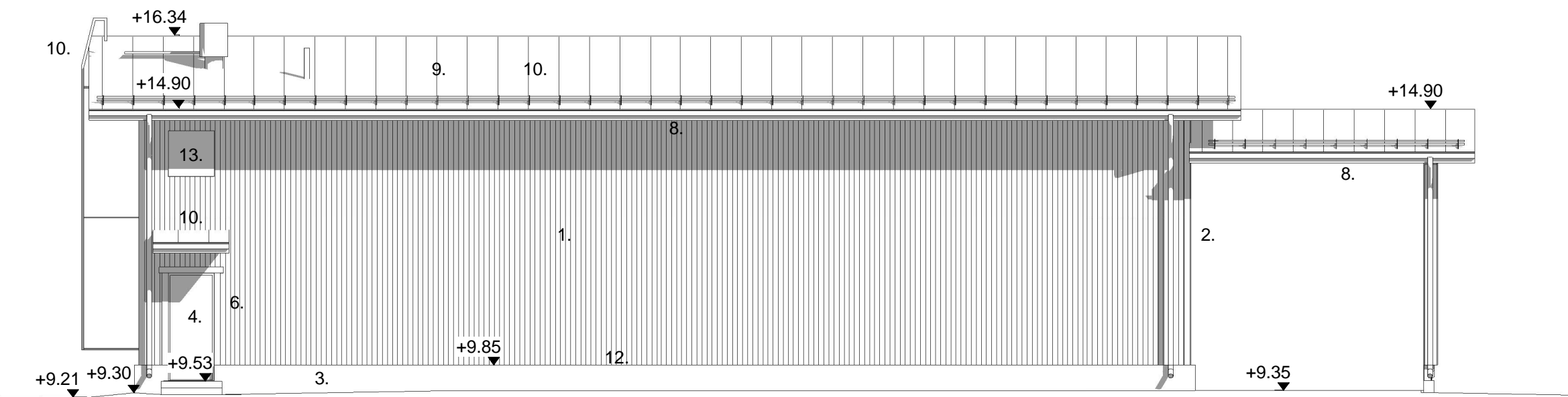


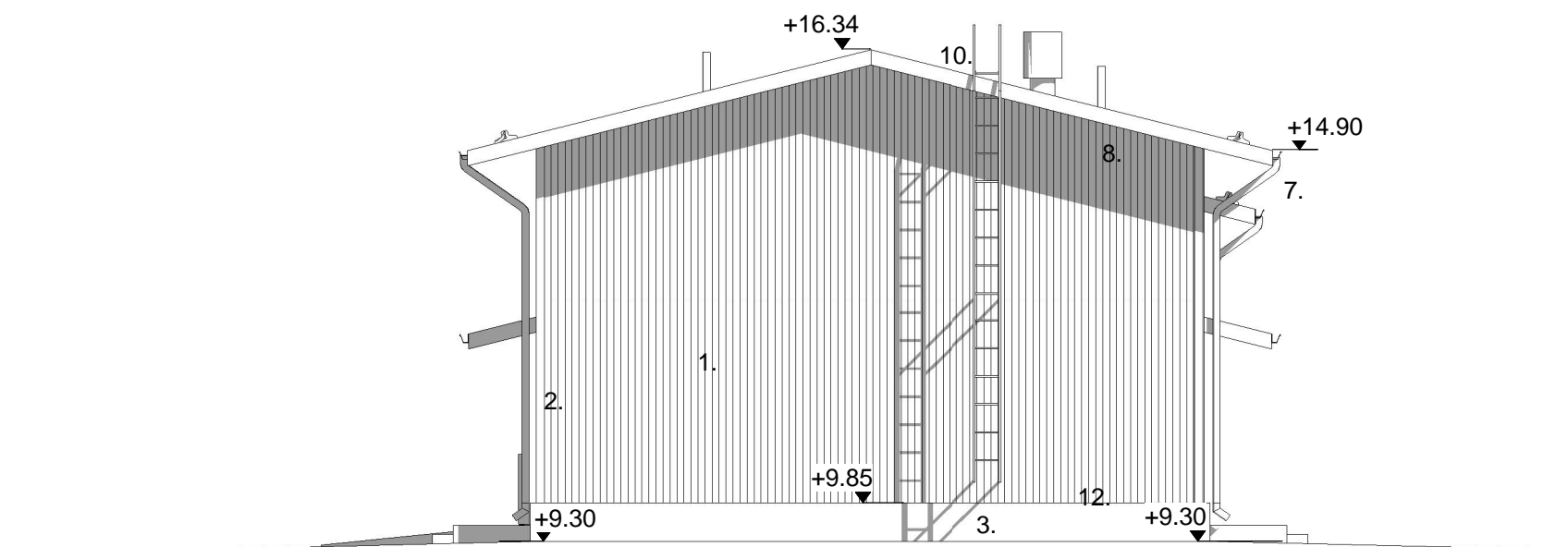
Lounaisjulkisivu 1 : 100



Luoteisjulkisivu 1 : 100



Koillisjulkisivu 1 : 100



Kaakkoisjulkisivu 1 : 100

JULKISIVUMATERIAALIT

1. Pystysuuntainen lomalauteverhous 24x100mm, maalattu, punamultamaali
2. Nurkkalaudat, 21x120mm, maalattu, valkoinen
3. Betoni, harmaa
4. Metalliumpiovi ja niihin liittyvät pellitykset, maalattu, RR40 / RAL9006 hopea
5. Nosto-ovi ja niihin liittyvät pellitykset, maalattu, RR40 / RAL9006 hopea
6. Ovien (smyygi)vuorilauta, 21x120mm, maalattu, valkoinen
7. Syöksytorvet, räystäskourut ja räystäspellitykset maalattu, musta
8. Räystäiden alapinta, maalattu, valkoinen
9. Vesikatto, musta
10. Kattovarusteet ja talotikat maalattu, musta
11. Katosten alapinta ja pellitykset, maalattu, valkoinen
12. Sokkelin vesipelti, maalattu, valkoinen
13. Julkisivun säleikkö, maalattu RR40 / RAL9006 hopea

TASOKOORDINAATISTOJÄRJESTELMÄ ETRS GK23, KORKOJÄRJESTELMÄ N2000

Kaupunginosa / Kylä 629	Kortteli / Tila 16:2	Tontti / Rno .	Viranomaisten merkintä
Rakennuksen numero/ Rakennusten numerot			Ratu
Rakennustoimenpide UUDISRAKENNUS			Piirustuslaji Pääpiirustus
Rakennuskohde LSJH, Lietteiden vastaanottoasema			Piirustuksen sisältö Julkisivut
Strömmavägen 12 21710 KORPO			Juokseva numero 5/5
Suunnitteluala			Piirustuksen numero 005-001
Vastuullinen suunnittelija Hans-Peter Huuhtanen 040 508 5056			Rev. Päiväys 02.09.2022
Työnumero 23703222			Tark. H-P.Huuhtanen
Suunn. E.Paddar			Hyv. J.Mäenpää

**SWECO**  SWECO ARCHITECTS OY  
ILMALANPORTTI 2  
00240 HELSINKI FINLAND  
tel +358 - 20739 3000  
etunimi.sukunimi@sweco.fi  
www.sweco.fi

**ARK** 005-001