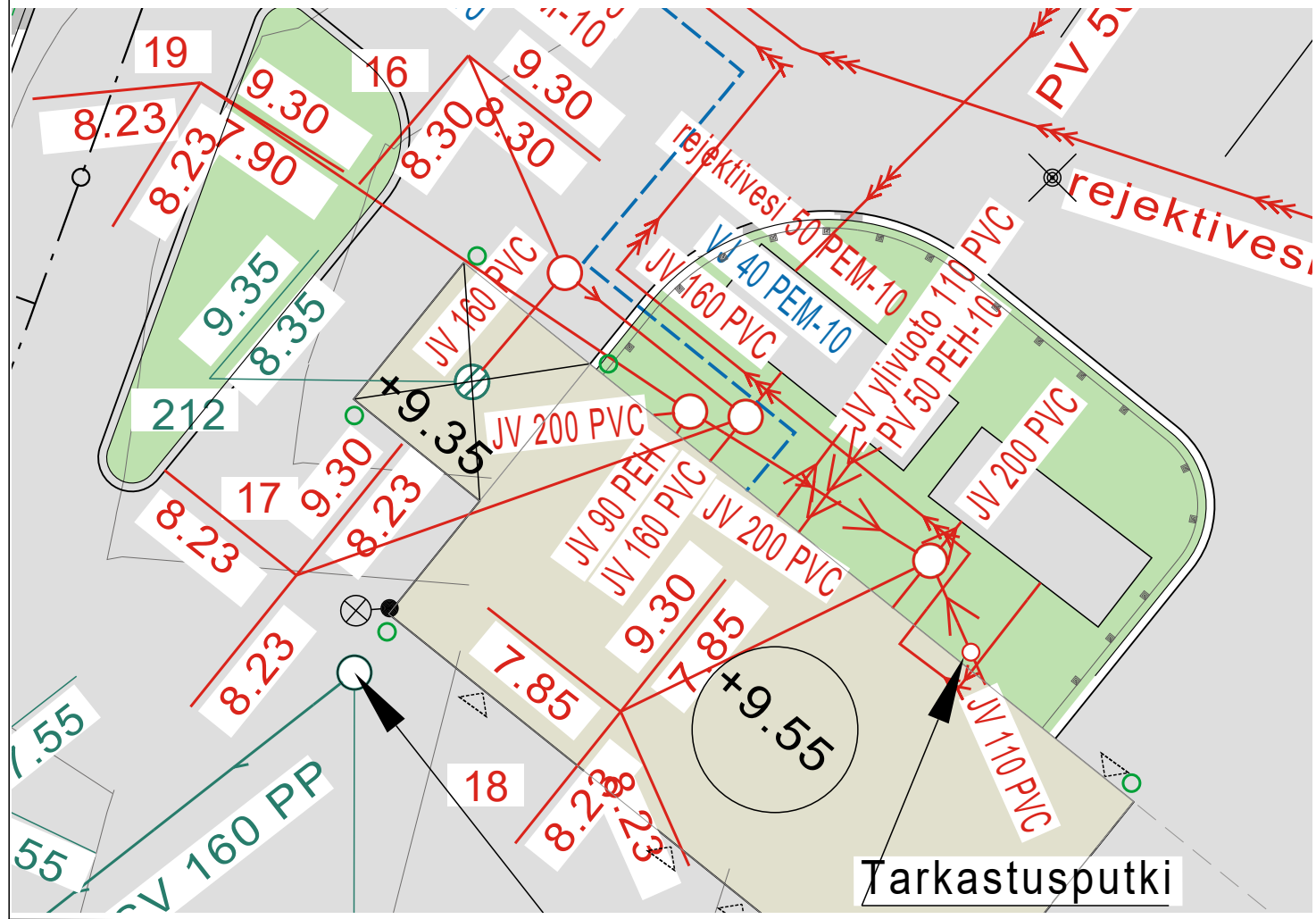
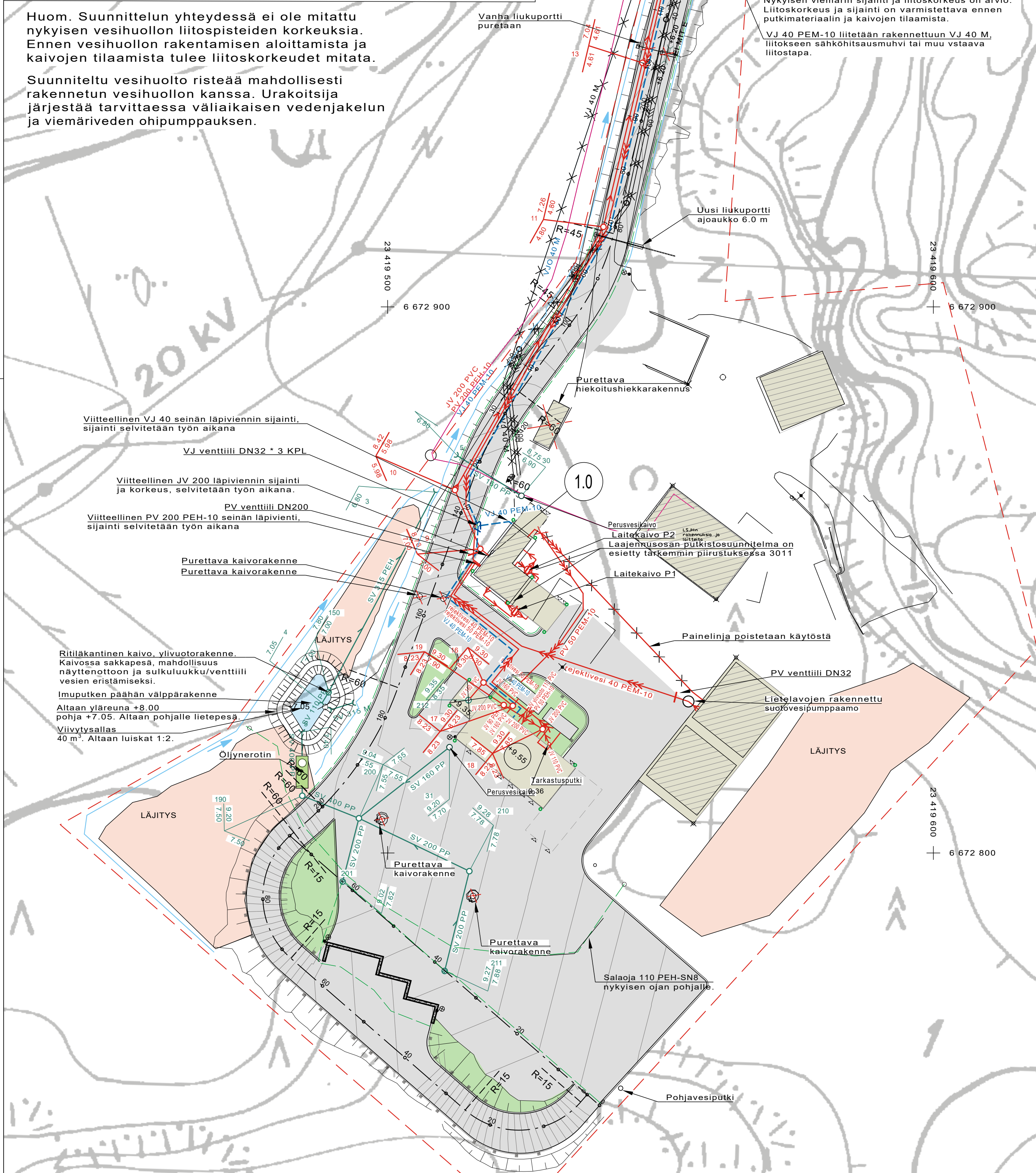


DET 1, 1:200
SAKOKAIVOLIETTEEN VASTAANOTTO



Huom. Suunnittelun yhteydessä ei ole mitattu nykyisen vesihuollon liitospisteiden korkeuksia. Ennen vesihuollon rakentamisen aloittamista ja kaivojen tilaamista tulee liitoskorkeudet mitata.

Suunniteltu vesihuolto risteää mahdollisesti rakennetun vesihuollon kanssa. Urakoitsija järjestää tarvittaessa väliaikaisen vedenjakelun ja viemäriveren ohipumppauksen.



Viitteellinen VJ 40 seinän läpiviennin sijainti, sijainti selvitetään työn aikana
VJ venttiili DN32 * 3 KPL
Viitteellinen JV 200 läpiviennin sijainti ja korkeus, selvitetään työn aikana.
PV venttiili DN200
Viitteellinen PV 200 PEH-10 seinän läpivienti, sijainti selvitetään työn aikana

Purettava kaivorakenne
Purettava kaivorakenne
Ritiläkantinen kaivo, ylivuotorakenne. Kaivossa sakkapesa, mahdollisuus näyttenottoon ja sulkuuukku/venttiili vesien eristämiseksi.
Imuputken päähän välppärakenne
Altaan yläreuna +8.00 pohja +7.05. Altaan pohjalle lietepesa
Viivytysallas 40 m². Altaan luiskat 1:2.

Purettava kaivorakenne
Purettava kaivorakenne
Salaaja 110 PEH-SN8 nykyisen ojan pohjalle.
Pohjavesiputki

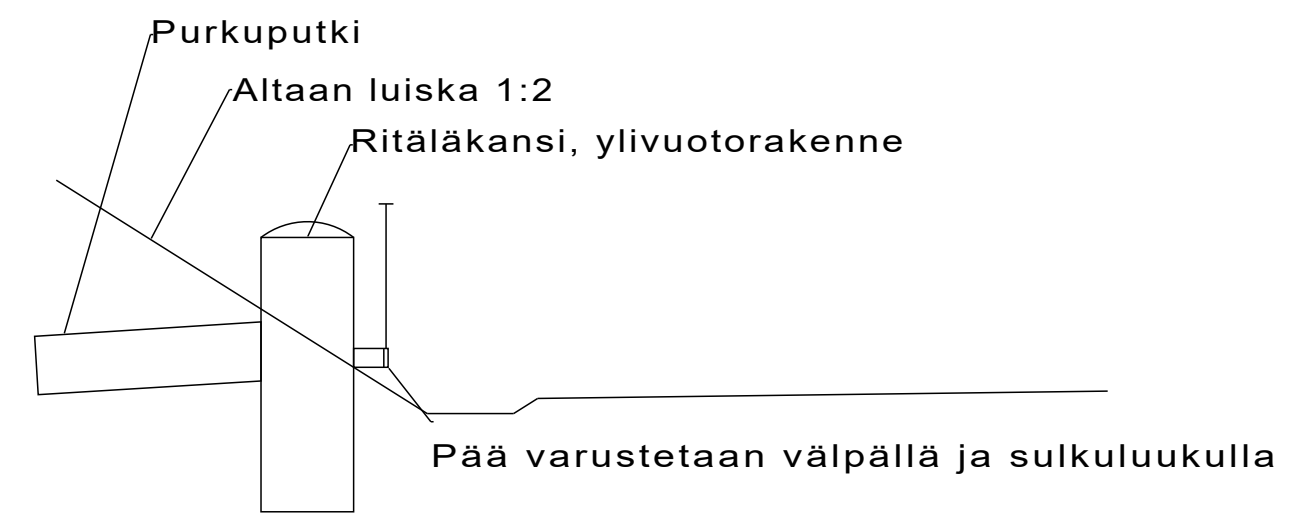
PV 200 PEH-10 liitetään rakennettuun PV 200, liitokseen sähköitsausmuhi tai muu vastaava liitostapa.
Rakennetaan uusi kaivo, liitetään nykyiseen viemäriin. Nykyisen viemäriin sijainti ja liitoskorkeus on arvio. Liitoskorkeus ja sijainti on varmistettava ennen putkimateriaalin ja kaivojen tilaamista.
VJ 40 PEM-10 liitetään rakennettuun VJ 40 M, liitokseen sähköitsausmuhi tai muu vastaava liitostapa.

Uusi liukuportti ajoaukko 6.0 m

Purettava niekoitusiekkarakennus
Laitekaivo P2
Laajennusosan putkistosuunnitelma on esitetty tarkemmin piirustuksessa 3011
Laitekaivo P1
Painelinja poistetaan käytöstä

PV venttiili DN32
Lietelavojen rakennettu suodavesipumppaamo
LÄJITYS

Purkurakenteen periaatekuva



Pää varustetaan välpällä ja sulkuuukulla

SIJAINTIKARTTA



MERKINTÖJEN SELITYKSET:

- SUUNNITELTU LIIKENNÖITÄVÄ ALUE (ASFALTTI)
- SUUNNITELTU VIHERALUE/ISTUTUS
- LÄJITYS
- SUUNNITELTU HULEVESIPUTKI
- SUUNNITELTU TIEKAIDE (teräs)
- SUUNNITELTU JÄTEVESIVIEMÄRI
- SUUNNITELTU VESIJOHTO
- SUUNNITELTU PAINEVIEMÄRI
- RAKENNETTU JÄTEVESIVIEMÄRI
- RAKENNETTU KAAPELI/KUITU
- RAKENNETTU VESIJOHTO
- RAKENNETTU PAINEVIEMÄRI
- RAKENNETTU JOHTO, JÄÄ POIS KÄYTTÖSTÄ
- SUUNNITELTU VALAISINPYLVÄS, KS. PIIRUSTUS 2370322.301 / S00100
- SYÖKSYTORVI / RÄNNIKAIVO

URAKKALASKENTAA VARTEN 2.9.2022

TUNNUS	MUUTOS	SUUNN.	PÄIVÄYS	TARK.
Koordinaattijärjestelmä ETRS-GK23				
Koordinaattijärjestelmä NZ2000				
KOHTIEN NIMI JA OSOITE		PIIRUSTUKSEN SISÄLTÖ		
LSJH OY / Paraisten kaupunki KORPPON LIETTEEN VASTAANOTTOASEMA JA JÄTEVEDENPUHDISTAMO, URAKKA A		PLANRITNING ASEMAPIIRUSTUS		MITTAKAAVA 1:500
TIEDOSTO				
SUUNN. fsiile		SUUNN. NÄLÄ		
TARK. Fjåbr		TYÖ N:O		
HYV. fjiåbr		PIIR. N:O		
2.9.2022		MUUTOS		
SWECO		VH 23703222 203		
Sweco Infra & Rail Oy Lemminkäisenkatu 34, 20540 TURKU • 0207 393 900				