

Asia

KUULEMINEN LUONNONSUOJELUALUEEN PERUSTAMISESTA

Varsinais-Suomen elinkeino-, liikenne- ja ympäristökeskus harkitsee luonnonsuojelualueen perustamista jäljempänä mainituille kiinteistöille.

### SUOJELUKOHDE

**Suojeluohjelma ja kohde: Metso-ohjelma,**

**Kunta: Parainen**

**Kiinteistö: Tammela ja Stora Ekholmen**

**Kiinteistötunnus: 445-552-2-85 ja 445-552-2-86**

**Suojelualan pinta-ala: 5,7 ha**

**Omistaja:** [REDACTED]

[REDACTED]

[REDACTED]

[REDACTED]

Alue on merkitty liitteenä olevalle kartalle.

### LAUSUNTOPYYNTÖ

Suunniteltu luonnonsuojelualue sijaitsee osittain Pohjoisen Nauvon rantayleiskaavan kahdella rakennuspaikalla (RA1). Rakennuspaikat ovat rakennettuja, ainakin osittain. Maanomistajat ovat suostuneet perustamaan luonnonsuojelualan osittain rantayleiskaavan kahdelle rakennuspaikalle, siten että ainoastaan rakennuspaikkojen metsätaloudellinen arvo korvataan. ELY-keskusten toimintaohje edellyttää, että kunnalta pyydetään lausunto, kun maanomistaja haluaa perustaa yksityisen luonnonsuojelualan, kaavassa rakentamiselle varatulle alueelle. Siten Varsinais-Suomen ELY-keskus pyytää Paraisten kaupungilta lausuntoa kyseisen luonnonsuojelualan perustamisesta.

Lausunto pyydetään toimittamaan viimeistään 19.8.2022 Varsinais-Suomen ELY-keskuksen kirjaamoon:

[kirjaamo.varsinais-suomi@ely-keskus.fi](mailto:kirjaamo.varsinais-suomi@ely-keskus.fi)

Asia voidaan ratkaista, vaikka lausuntoa ei olisi annettu.

### ALUEEN SUOJELUN PERUSTEET

Kohde on luonnontilainen kallioinen saari, jossa esiintyy saaristolle tyypillisiä kakkärämäntyjä sekä kilpikaarnamäntyjä. Keloja on myös jonkun verran. Kallioalueella esiintyy paikoittain pieniä soistumia, joissa rämeen piirteitä. Puustoisimmilla alueilla esiintyy myös karukkokankaan piirteitä. Merenrantaan ulottuvat kalliot ovat paikoittain jyrkät ja maisemallisesti edustavia. Lisäksi kohde täydentää osittain Pakinaisten saariston Natura-alueen muodostamaa saariketjua.

Kohde soveltuu METSO-kohteeksi:

METSO II luokka                      5,7 ha

Metsäiset kalliot, jyrkänteet ja louhikot                      5,7 ha

Edellä mainittujen seikkojen nojalla ELY-keskus katsoo, että luonnonsuojelulain 10 §:n mukaiset edellytykset luonnonsuojelualueen perustamiselle ovat olemassa. ELY-keskus ja maaomistaja ovat sopineet luonnonsuojelulain 24 §:n mukaisen luonnonsuojelualueen perustamisesta ja korvauksesta. Suojelualue jää tällöin maanomistajan omistukseen.

## **ESITYS ALUEEN RAUHOITUSMÄÄRÄYKSIKSI**

### **Alueella on kielletty**

- metsänhakkuu, tuulenkaatojen ja kuolleiden puiden poisto, kotitarvepuunotto ja metsittäminen;
- sienien, kääpien, pensaiden ja muiden kasvien sekä niiden osien ottaminen ja vahingoittaminen;
- maa- ja kallioperän vahingoittaminen, muuttaminen, peittäminen ja sen ainesten ottaminen;
- ojien kaivaminen, vesien perkaaminen ja patoaminen;
- luonnonvaraisten selkärankaisten eläinten tappaminen, pyydystäminen, hätyyttäminen ja pesien vahingoittaminen sekä selkärangattomien eläinten pyydystäminen ja kerääminen;
- rakennusten, rakennelmien, laitteiden, teiden ja polkujen rakentaminen;
- liikkuminen moottoriajoneuvolla;
- roskaaminen;
- tulenteko, telttailu ja muu leirielämä;
- suunnistus- ym. maastokilpailujen järjestäminen;
- koirien irrallaan pitäminen;
- kaikenlainen muu toiminta, joka heikentää maisemakuvaa tai niitä luonnonarvoja, joiden perusteella alue on suojeltu.

**Edellä olevista määräyksistä huolimatta alueella on sallittu**

- marjastus ja hyötysienien kerääminen;
- metsästys metsästyslain mukaisesti mukaan lukien vapaana olevien koirien käyttäminen;
- vierasperäisten eläin- ja kasvilajien poistaminen;
- olemassa olevien polkujen käyttö sekä ylläpito;
- moottoriajoneuvolla liikkuminen, kun liikkuminen liittyy alueen luonnonsuojelliseen hoitoon tai metsästetyn sorkkaeläimen poisnoutoon.

## **YHTEYSTIEDOT**

Tarkempia tietoja asiasta antaa Jens Skog: [jens.skog@ely-keskus.fi](mailto:jens.skog@ely-keskus.fi) tai puh. 029 5022 582

Ylitarkastaja                      Teija Jokinen

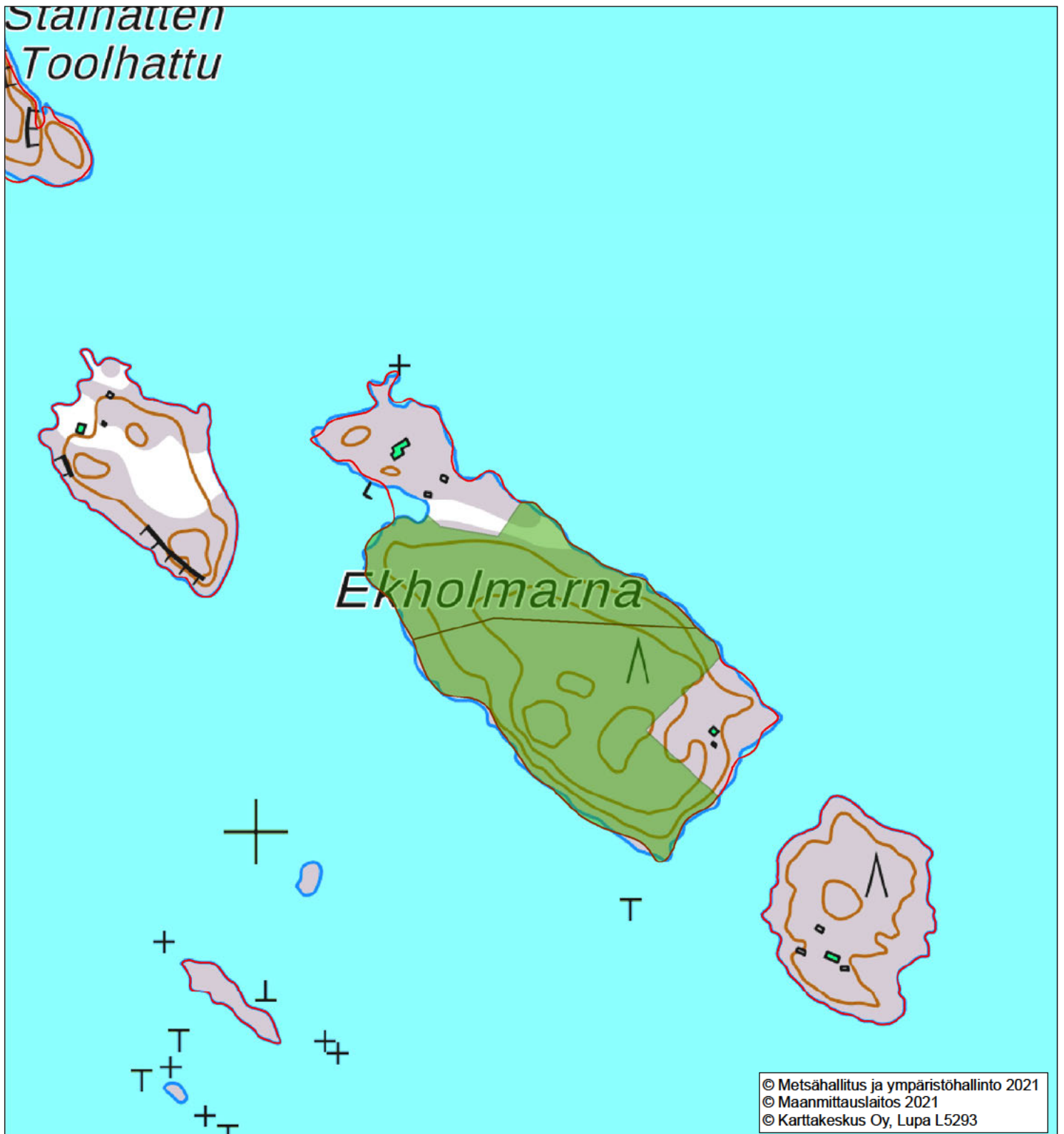
Ylitarkastaja                      Jens Skog


**LIITE**                      kartta

Tämä asiakirja VARELY/5567/2022 on hyväksytty sähköisesti / Detta dokument VARELY/5567/2022 har godkänts elektroniskt

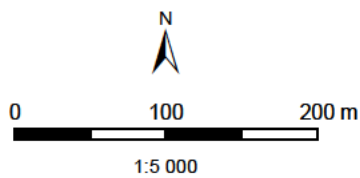
Hyväksyjä Jokinen Teija 29.07.2022 08:44

Esittelijä Skog Jens 29.07.2022 08:10



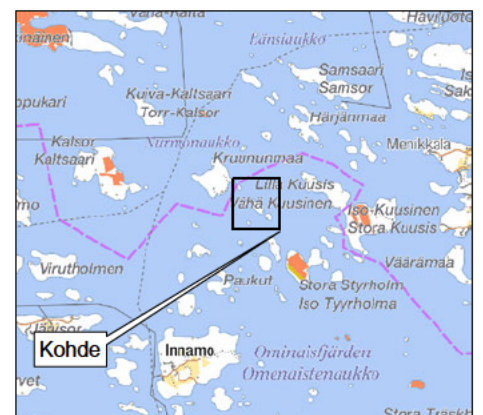
 ehdotettu luonnonsuojelualue

Kiinteistöt 445-552-2-86 Stora Ekholmen ja  
445-552-2-85 Tammela,  
pinta-ala noin 5,7 ha.



Koordinaatisto: ETRS TM35FIN  
Varsinais-Suomen ELY-keskus

**HUOM!** Kartan tausta-aineistot ja  
kiinteistörajat ohjeellisia



Tämä asiakirja VARELY/5567/2022 on hyväksytty sähköisesti / Detta dokument VARELY/5567/2022 har godkänts elektroniskt

Hyväksyjä Jokinen Teija 29.07.2022 08:42

Esittelijä Skog Jens 29.07.2022 08:10