

# Paraisten liikenneturvallisuuustyö vuonna 2021

Päivitetty

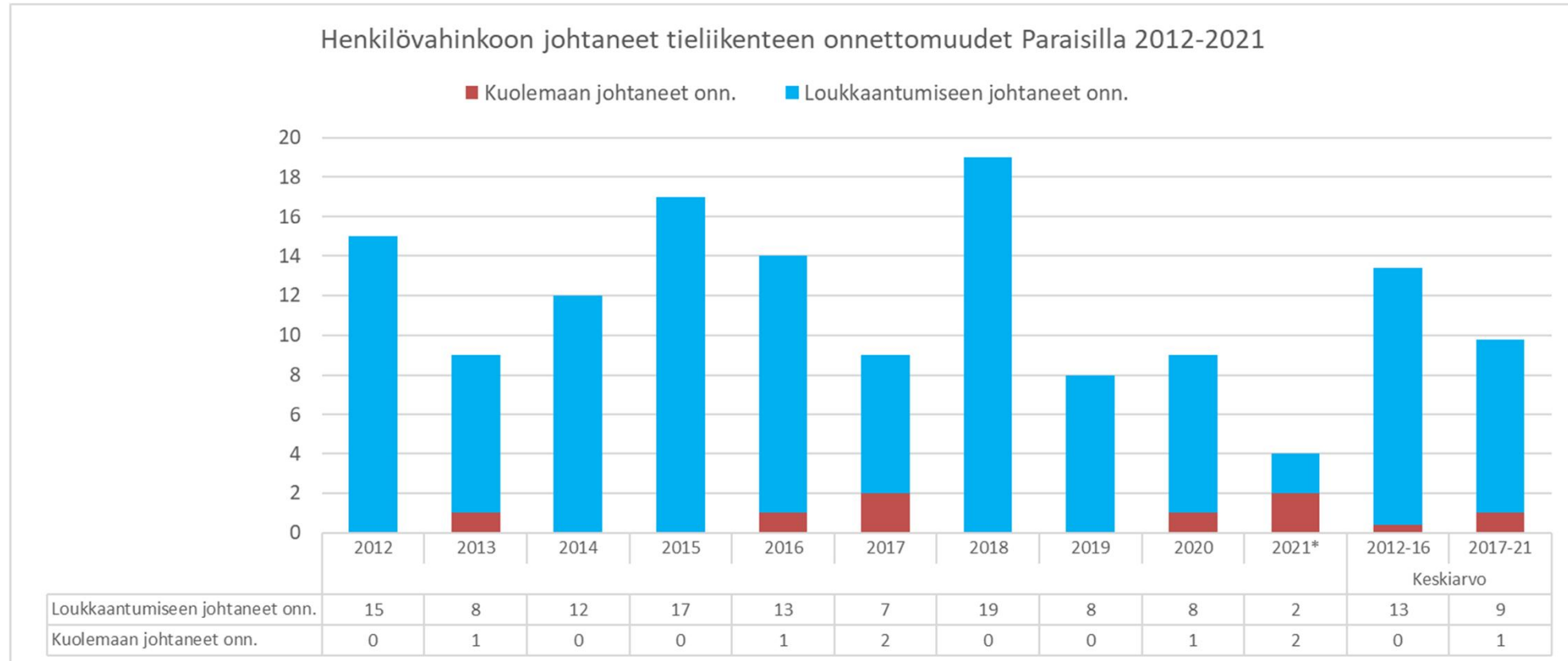
1.3.2022

# SISÄLTÖ

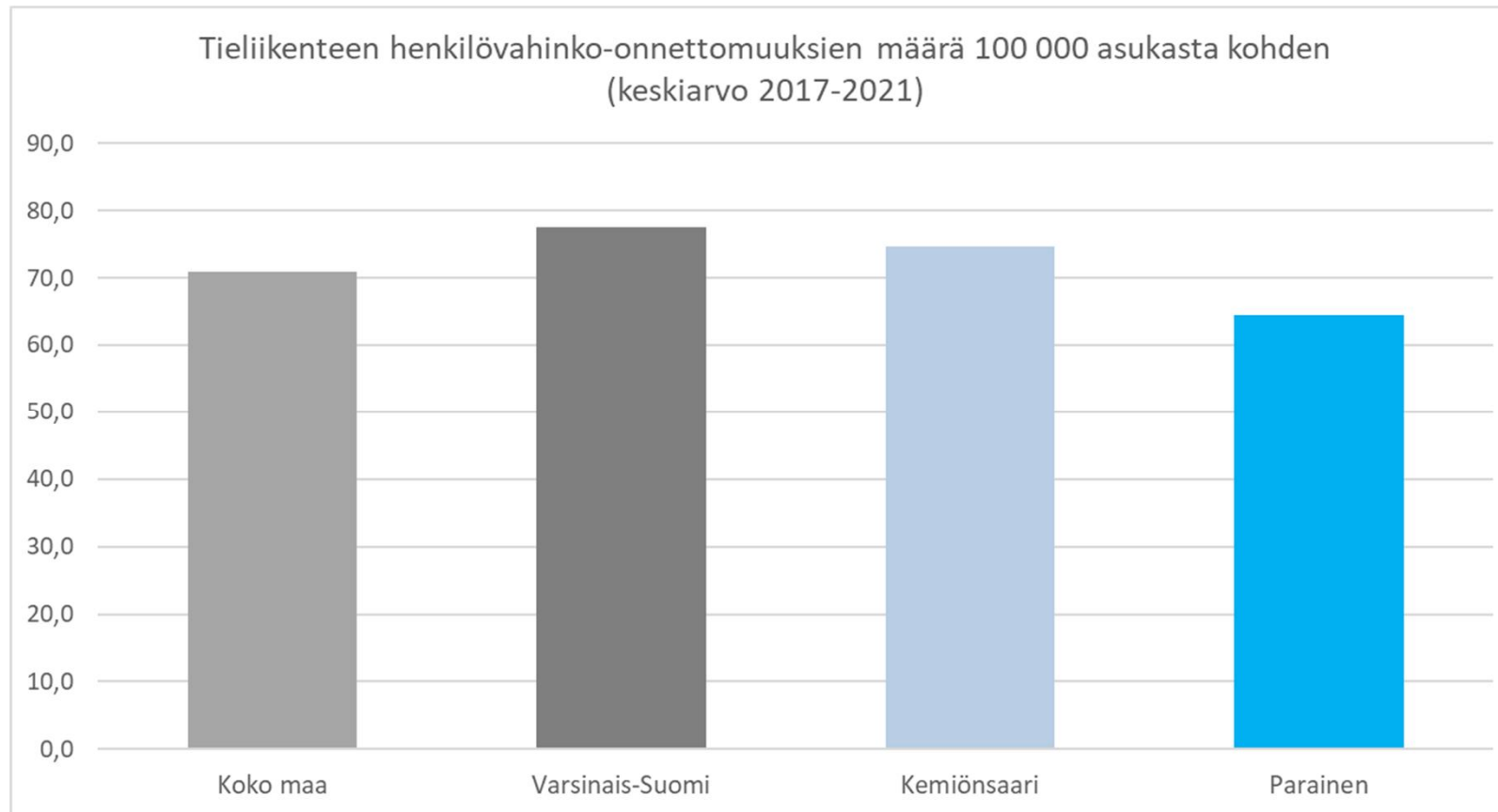
- Onnettomuustilastot
- Työryhmän toiminta
- Liikennekasvatustyön ja viestinnän toimet
- Viiden tähden liikenneturvallinen kunta
- Liikenneympäristön parannustoimenpiteiden toimenpideohjelma  
*(päivitetään loppuvuonna 2022)*

# ONNETTOMUUSTI LASTOT

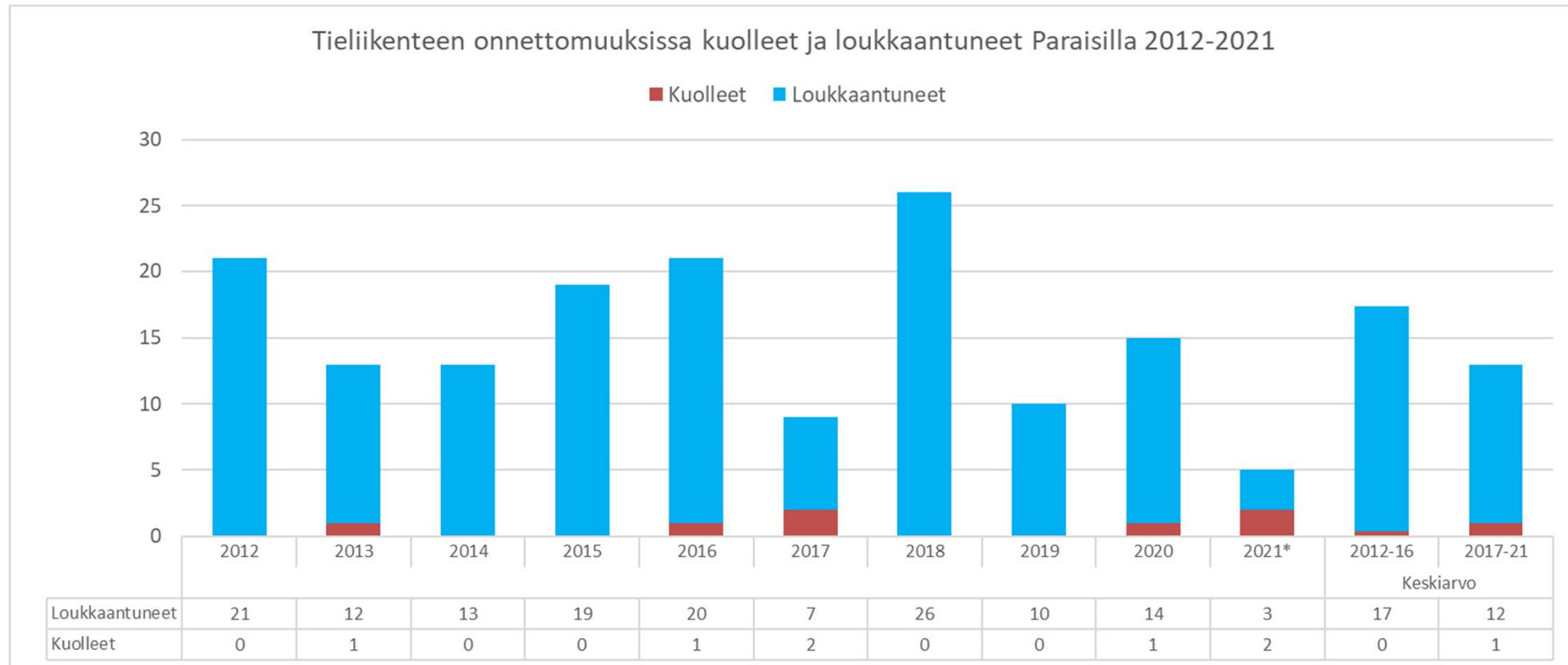
# HENKI LÖVAHI NKOON JOHTANEET LIIKENNEONNETTOMUUDET VUOSINA 2012-2021 \*



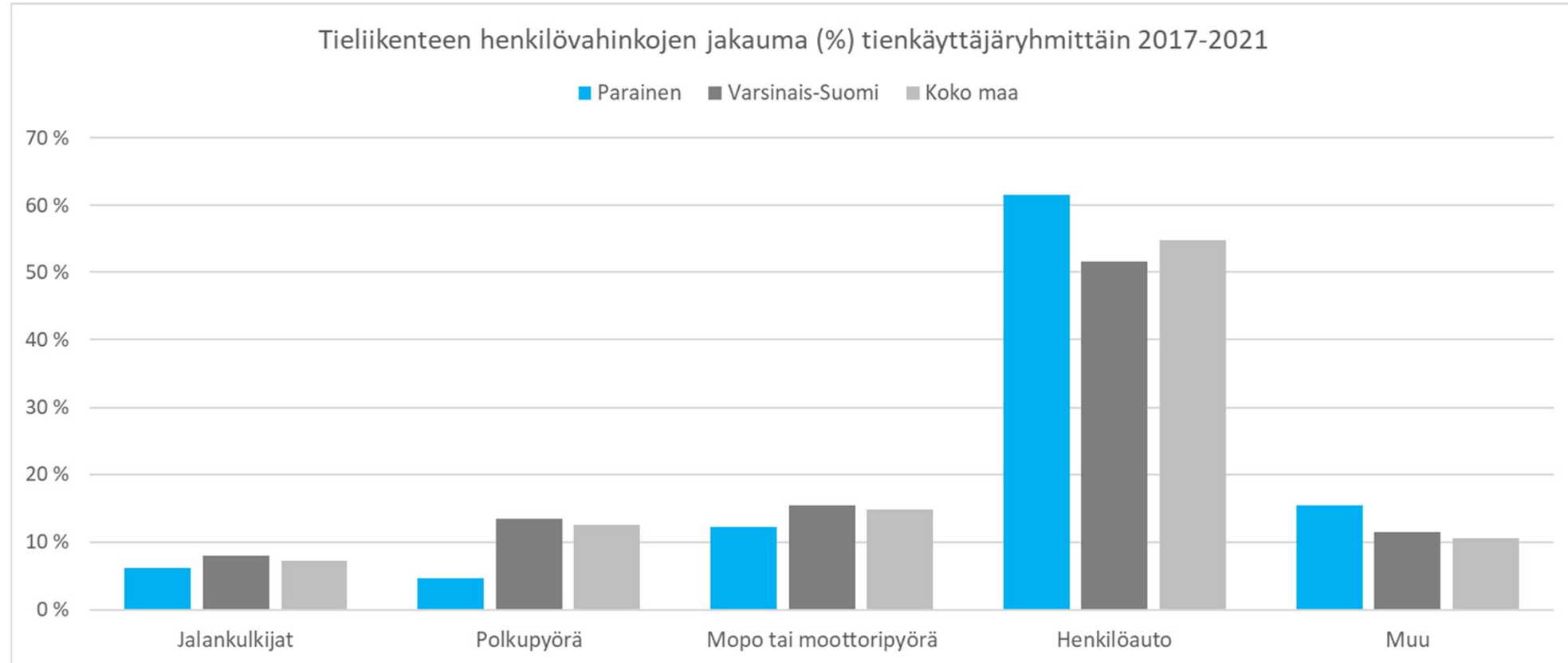
# HENKI LÖVAHI NKOON JOHTANEET LIIKENNEONNETTOMUUDET VUOSINA 2017-2021 \*



# LIIKENNEONNETTOMUUKSIEN UHRI T VUOSINA 2012-2021 \*

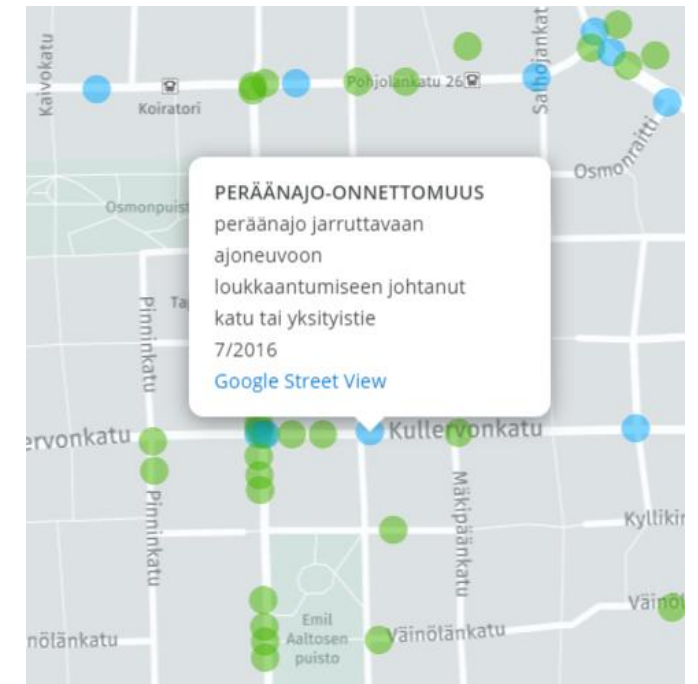
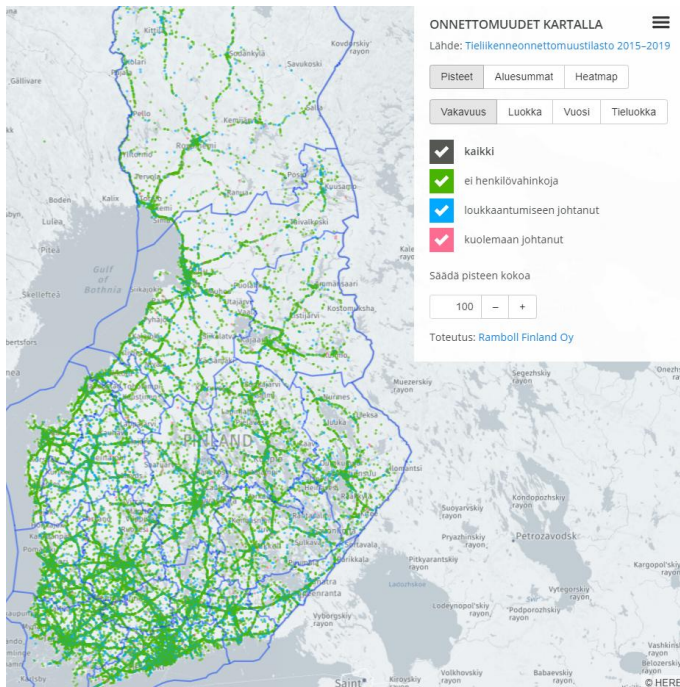


# LIIKENNEONNETTOMUUKSIEN UHRI T TIENKÄYTTÄJÄRYHMITTÄIN VUOSINA 2017-2021 \*



# RAMBOLLIN YLLÄPI TÄMÄT ONNETTOMUUSKARTAT

- Poliisin tilastot: <https://mobilityanalytics.ramboll.com/on/poliisi/>
- Pelastuslaitoksen tilastot: <https://mobilityanalytics.ramboll.com/on/pelastuslaitos/>
- Hirvieläinonnettomuudet: <https://mobilityanalytics.ramboll.com/on/hirvielain/>





# TIELIIKENNEONNETTOMUUKSIEN TILASTON SELITE

- Tieliikenneonnettomuus: Henkilö- tai omaisuusvahinkoon johtanut tapahtuma, joka on sattunut tieliikennelain mukaan yleiselle liikenteelle tarkoitettulla tai yleisesti liikenteeseen käytetyllä alueella ja jossa on osallisena ainakin yksi liikkuva kulkuneuvo. Tieliikennelaissa määriteltyjen ajoneuvojen lisäksi osallisiksi kulkuneuvoiksi luetaan myös raitiovaunu sekä juna tasonisteysonnettomuuksissa. Jalankulkijan kaatuminen/liukastuminen ei ole tieliikenneonnettomuus.
- Onnettomuusyhteenvedossa hyödynnetään lähtöaineistona [Tilastokeskuksen tieliikenneonnettomuuksien tilastoa](#) sekä Väyläviraston tuottamaa Onnettomuusrekisteriä. Molemmat aineistot perustuvat poliisiasian tietojärjestelmään tallennettuihin tieliikenneonnettomuustietoihin. Lisätietoa: <https://www.stat.fi/til/ton/index.html>
- Tieliikenneonnettomuuksien tilastoinnin peittävyys kuolemaan johtaneitten onnettomuuksien osalta on sataprosenttinen (Huom! sairaskohtauksiin kuolleet poistetaan tilastoista). Loukkaantumisten osalta on arvioitu, että tilaston kattavuus on vain 20-30 % ja omaisuusvahinko-onnettomuuksien osalta vieläkin heikompi. Huonoin peittävyys on yksittäisonnettomuuksissa loukkaantuneista polkupyöräilijöistä.
- Pääosin poliisin tilastojen puutteellisuudet johtuvat joko siitä, etteivät onnettomuudet tule lainkaan poliisin tietoon (ei soiteta 112) tai siitä että poliisi ei käy onnettomuuspaikalla (tilanteen saattaa hoitaa esim. pelastuslaitos tai rajavartiolaitos). Puuttuvista loukkaantumiseen johtaneista onnettomuuksista valtaosa on lieviä loukkaantumisia, sillä tieliikennelaki velvoittaa ilmoittamaan onnettomuudesta poliisille vain, jos joku on loukkaantunut vakavasti.
- Vuoden 2015 lopussa Poliisihallitus linjasi, että poliisi käy peuraonnettomuuspaikalla ainoastaan silloin, kun onnettomuudessa on tapahtunut henkilövahinkoja tai olosuhteet muutoin edellyttävät poliisin läsnäoloa. Tämän myötä valtaosa peuraonnettomuuksista putosi virallisen tilaston ulkopuolelle. Riistakeskuksen tilastot hirvieläinkolareista löytyvät täältä: <https://mobilityanalytics.ramboll.com/onn/hirvielain/>

# TYÖRYHMÄN TOIMINTA

# PARAISTEN LIIKENNETURVALLISUUSRYHMÄ (2/2022)

Tekninen	Matias Jensén
Tekninen	Stefan Illman
Koulukuljetukset	Sara Ingman
Varhaiskasvatus	Anna-Kajsa Sjöman
Perusopetus	Jonas Wallin
Vapaa-aika (liikunta)	Mikael Enberg
Vapaa-aika (nuoriso)	Oscar Nymalm
Matkailu	Benjamin Donner
Neuvola	Outi Ramstedt
Kouluterveydenhuolto	Maria Salo
Hyvinvointityö	Paula Sundqvist
Ikäihmisten palvelut	Medris Jurs
Viestintä	Linda Baarman
Nuorisovaltuusto	Simo Erola
Varsinais-Suomen pelastuslaitos	Knut Lehtinen
Lounais-Suomen poliisilaitos	Maria Sainio
Liikenneturva	Elias Ruutti
Varsinais-Suomen ELY-keskus	Jaakko Klang
Ramboll / Liikenneturvallisuuskoordinaattori	Terhi Svenss

# LIIKENNETURVALLISUUSTYÖRYHMÄN TOIMINTA VUONNA 2021

- Vuoden 1. kokous 31.3.2021 (Teams), osallistujia 16.
  - Käytiin läpi valmistunutta liikenneturvallisuuksuunnitelmaa.
  - Käytiin läpi työryhmän ja sen jäsenten tehtävät.
- Vuoden 2. kokous 21.10.2021 (kaupungintalo + Teams), osallistujia 12.
  - Käytiin kattavasti läpi hallintokuntien ajankohtaisia asioita.
  - Käsiteltiin Finbyntien liikennemäärien ja nopeuden rajoittamiseen liittyvää aloitetta.
- Liikenneturvallisuuustyöryhmän puheenjohtajana toimi Matias Jensén.

# LIIKENNEKASVATUSTYÖN JA VIESTINNÄN TOIMET

## A. YHDESSÄ: TOIMENPITEET JA TOIMINTAMALLIT

ORGANISOINTI	<p>2020</p> <ul style="list-style-type: none"><li>• Paraisten kaupungin liikenneturvallisuustyöryhmä perustetaan OK</li><li>• Kaupunki päättää osallistumisesta liikenneturvallisuuskoordinaattorihankkeeseen vuosille 2021-2022 (Asiantuntijatuki työryhmän toiminnalle, ELY osallistuu kustannuksiin) OK</li></ul> <p>2021</p> <ul style="list-style-type: none"><li>• Liikenneturvallisuustyöryhmä aloittaa toimintansa, työryhmä valitsee keskuudestaan puheenjohtajan OK</li><li>• Työryhmä kokoontuu 2-3 kertaa vuoden aikana OK</li><li>• Liikenneturvallisuustyöryhmän puheenjohtaja edustaa kaupunkia ja sen liikenneturvallisuustyöryhmää Turun seudun ja Varsinais-Suomen maakunnan liikenneturvallisuusfoorumeissa OK</li></ul>
POLIITTINEN TUKI	<p>2021</p> <ul style="list-style-type: none"><li>• Liikenneturvallisuussuunnitelma viedään teknisen jaoston kautta kaupunginhallitukseen hyväksyttäväksi OK</li><li>• Liikenneturvallisuustyö tehdään näkyväksi päättäjille: Liikenneturvallisuustyön vuosikatsaus lähetetään vuosittain tiedoksi lautakuntiin ja kaupunginhallitukseen (kevällä 2022). OK</li></ul>
VIESTINTÄ	<ul style="list-style-type: none"><li>• Perustetaan kaupungin www-sivuille oma alasivu liikenneturvallisuusaiheille OK</li><li>• Tiedotetaan valmistuneesta liikenneturvallisuussuunnitelmasta, työryhmästä ja liikenneturvallisuussivusta OK</li></ul>
OSAAMINEN	<ul style="list-style-type: none"><li>• Liikenneturvan valmiiden materiaalien tutuksi tekeminen kaupungin eri yksiköille (esim. esittely liikenneturvallisuustyöryhmän kokouksissa ja koulutuksissa) OK</li></ul>

## B. MONI PUOLISESTI: TOIMENPITEET JA TOIMINTAMALLIT

NEUVOLA	<ul style="list-style-type: none"><li>• Lasta odottavalle perheelle annetaan Lapsi autossa/ Barn i bil esite. Aiheesta myös keskustellaan neuvolakäynneillä. OK</li><li>• Neuvolan tiloissa pidetään esillä Turvaistuin-, turvakaukalo sekä turvavyöistuin –julisteita. OK</li><li>• Neuvolan 4-vuotistarkastuksen yhteydessä vanhemmille annetaan Lapsi liikenteessä -opas vanhemmalle ja puuhatehtäväkirja lapsille. OK</li><li>• Erityisesti keväällä ja kesällä huomioidaan pyöräily, potkulaudat ja puhutaan kypäränkäytöstä. OK</li><li>• Syksyisin huomioidaan Heijastinpäivä ja puhutaan heijastimen käytössä. Neuvolan tiloissa jaetaan heijastinopaskortteja ja laitetaan esille aiheeseen liittyviä julisteita. OK</li></ul>
VARHAIS-KASVATUS	<ul style="list-style-type: none"><li>• Varhaiskasvatustoiminnassa noudatetaan varhaiskasvatussuunnitelman (2018) tavoitteita: Lasten on perehdyttävä turvallisen liikkumisen sääntöihin ja heidän on harjoiteltava turvallista liikkumista liikenteessä. (nykyinen toimintatapa) OK</li><li>• Liikenneturvallisuus on luonnollinen osa varhaiskasvatuksen arkea: liikumme paikallisessa ympäristössä, lueimme liikennetarinoita, pelaamme liikennepelejä, laulamme liikennelauluja, pelaamme erilaisia pelejä. OK</li><li>• Lapset ja aikuiset käyttävät huomioliivejä aina kun liikutaan päiväkodin ulkopuolella. Kaikille samanlaiset? OK (tod.näk)</li><li>• Lapset ja aikuiset käyttävät aina pyöräilykypärää, jos pyöräilemme tai liikumme potkulautojen kanssa. OK</li><li>• Vuodenajat huomioidaan liikenneasioiden käsittelyssä: keväällä käsitellään pyöräilyä ja potkulautailua ja syksyllä pimeässä näkymisen teemoja (heijastimet, pyöränvalot) OK</li></ul>

## B. MONI PUOLI SESTI: TOIMENPITEET JA TOIMINTAMALLIT

KOULUTERVEYDENHOITO	<ul style="list-style-type: none"><li>• Tulevan koululaisen terveystarkastuksessa: Turvallisesti koulutielle -esitteen jakaminen vanhemmille. Keskustellaan, miten lapsi alkaa kulkemaan koulumatkansa ja mitä asioita kannattaa harjoitella yhdessä. OK</li><li>• Alakoululaisten määräaikaissä terveystarkastuksissa: Muistutetaan kypärän ja heijastimien käytöstä sekä keskustellaan oppilaan kanssa kännykän käytöstä liikenteessä OK</li><li>• Yläkoululaisten määräaikaissä tarkastuksissa puhutaan turvallisesta mopoilusta ja liikenteeseen liittyvistä päihdeasioista. Terveystarkastuksesta lähtee lyhyt yhteenveto vanhemmalle sähköisesti, siihen voi lisätä vinkkejä hyödyllisistä linkeistä. OK</li></ul>
KOULUT	<ul style="list-style-type: none"><li>• Liikenneasioita käsitellään opetussuunnitelman mukaisesti osana ympäristötietoa 1.-3. luokilla ja osana terveystietoa 7. luokalla. Liikenneasioita käsitellään myös osana monialaisia oppimiskokonaisuuksia. OK</li><li>• Liikenneturvan Filla&amp;Rilla digitaalinen oppimisympäristö turvallisen pyöräilyn oppimiseen otetaan käyttöön luokka-asteilla 3.-6.lk (myös ruotsiksi). OK</li><li>• Välitetään eteenpäin koordinaattorin toimittamia liikenneturvallisuuden lyhytviestejä OK</li><li>• Folkhälsanin järjestämä pyöräilytapahtuma vuosiluokille 3.-4. OK</li><li>• Koulujen lähiympäristöjen turvallisuuden tarkastelu tarpeen mukaan OK</li></ul>



## B. MONI PUOLI SESTI: TOIMENPITEET JA TOIMINTAMALLIT

LIIKUNTA-PALVELUT	<ul style="list-style-type: none"><li>• Palaveri uuden liikuntahallin liikennesioista OK</li></ul>
TYÖIKÄISET	<ul style="list-style-type: none"><li>• Valtakunnallisiin kampanjoihin osallistuminen (kaupungin organisaatio); Pyörällä töihin päivä, Heijastinpäivä 1.10., Liikkujan viikko, Tapaturmapäivät jne. (voi olla myös viestinnällistä) OK (Pysy pystyssä)</li></ul>
VANHUS-PALVELUT	<ul style="list-style-type: none"><li>• Liikenneturvan teematilaisuudet eläkeläisjärjestöille ja vanhus-/vammaisneuvostolle (Paraisten eläkeläisten suomenkielinen tilaisuus srk-talolla + Teamsilla helmikuussa 2021) OK</li></ul>
TEKNISET PALVELUT / ELY-KESKUS	<p>Jatkuvia toimintamalleja</p> <ul style="list-style-type: none"><li>• Tie- ja katusuunnitelmien sekä kaavojen ja muiden maankäytön suunnitelmien liikenneturvallisuusvaikutusten arviointi (tai tämän edellyttäminen konsulteilta) OK</li><li>• Liikenneturvallisuuden huomioiminen väylien hoidossa ja tilapäisissä liikennejärjestelyissä OK</li><li>• Yhteistyö kaupungin eri hallintokuntien kanssa ja asiantuntija-avun tarjoaminen liikenneympäristön turvallisuuteen liittyvissä kysymyksissä OK</li></ul>

# VIIDEN TÄHDEN LIIKENNETURVALLINEN KUNTA

# VIIDEN TÄHDEN LIIKENNETURVALLINEN KUNTA - LUOKITUKSEN NOSTAMINEN TASOLLE 4-5 TÄHTEÄ

- ELY-keskuksen Viiden tähden liikenneturvallinen kunta -arvioinnin mukaan Paraisten kaupunki sai neljä tähteä viidestä (3,97 / 5) vuonna 2021.
  - Pistemäärää lisäsi henkilövahinkoon johtaneiden onnettomuuksien tilanne vuosina 2017-2021, joka oli koko maan keskiarvoa parempi.

→ Tältä osin liikenneturvallisuussuunnitelmassa esitetty tavoite on toteutumassa.



LIITE:  
LIIKENNEYMPÄRISTÖN  
PARANNUSTOIMENPITEIDEN  
TOIMENPIDEOHJELMA

Kartta- nro	Kohde	Toimenpide	Kiir.- luokka	Tien- pitäjä / vastuu	Kust. (€)	Tie- osoite	Pituus (m)	Liikenne- määrä (KVL)	Heva- vähenemä	Nykytilan huomiot
<b>Keskusta</b>										
1	Jussinniityntie, suojatien kohta	Näkemien parantaminen (pensasaitojen poistaminen, neuvoteltava tonttien omistajien kanssa).	1	Kaup.	800	-	-	-	-	Suojatie on osa Saariston Rengasreittiä, varoitusmerkit jalankulkijoista molemmista suunnista, huonot näkemät pensaiden takia, hidaste ei sovellu kohteeseen.
2	Kalkkitie / Marjastajantie liittymä	Heijastinvarsien lisääminen suojatien keskisaarekkeelle jakajan merkkien yhteyteen (2 kpl).	1	Kaup.	400	-	-	-	-	Suojatiellä Seeme-valot, 50 km/h. Asukaskyselyssä 14. eniten mainintoja saanut kohde.
		Nopeusrajoituksen tiemerkinä (50) Tokmannin suunnasta ennen suojatietä.	1	Kaup.	200	-	-	-	-	
3	Kalkkitie / Puustellintie liittymä	Nopeusrajoituksen tiemerkinä (50) molemmista suunnista ennen liittymää.	1	Kaup.	400	-	-	-	-	Leveä liittymäalue, ylipitkä suojatie, Seeme-valot suojatiellä, 50 km/h.
		Heijastinvarsien lisääminen suojatieliikennemerkkien yhteyteen (2 kpl).	1	Kaup.	400	-	-	-	-	
		Suojatien keskisaarekkeen rakentaminen nykyisen suojatien kohdalle.	2	Kaup.	20 000	-	-	-	-	Tämä on Kalkkitien tärkein keskisaarekkeen rakentamistarve. Liittymän isommalle kokonaisvaltaiselle parantamiselle ei ole akuuttia tarvetta.
4	Kalkkitie / Tennbyntie liittymä	Suojatieliikennemerkkien lisääminen suojatien keskisaarekkeille jakajan merkkien yhteyteen (4 kpl).	1	Kaup.	400	-	-	-	-	50 km/h, keskisaarekkeelliset suojatiet, liittymän isommalle kokonaisvaltaiselle parantamiselle ei ole akuuttia tarvetta. Asukaskyselyssä 7. eniten mainintoja saanut kohde.
		Nopeusrajoituksen tiemerkinä (50) lännen suunnasta saavuttaessa ennen liittymää.	1	Kaup.	200	-	-	-	-	
5	Kalkkitie, Lehmustien kohdan suojatie	Heijastinvarsien lisääminen suojatieliikennemerkkien yhteyteen (2 kpl).	1	Kaup.	400	-	-	-	-	Suojatie sijaitsee mäen päällä, alikulku lähellä.
		Suojatien keskisaarekkeen rakentaminen nykyisen suojatien kohdalle.	3	Kaup.	20 000	-	-	-	-	
6	Kalkkitie, ylityspaikka Puustellintien ja Marjastajantien välillä	Toisen suojatieliikennemerkkin siirtäminen valaisinpylvästä omaan tolppaan ja varustaminen heijastinvarrella.	1	Kaup.	400	-	-	-	-	
		Heijastinvarren lisääminen myös olemassa olevaan suojatieliikennemerkkitolppaan.	1	Kaup.	200	-	-	-	-	
		Suojatien keskisaarekkeen rakentaminen nykyisen suojatien kohdalle.	3	Kaup.	20 000	-	-	-	-	
7	Kirkkoesplanadi / Pohjanpellonkatu liittymä	STOP-merkin ja pysäytysviivan lisääminen.	1	Kaup.	500	-	-	-	-	Erittäin heikot näkemät kiinteistön takia. Osa saattoliikenteestä kulkee tämän liittymän kautta. Hidaste ei sovellu kohteeseen.
8	Kirkkoesplanadi / Uurnalehdontie liittymä	STOP-merkin ja pysäytysviivan lisääminen.	1	Kaup.	500	-	-	-	-	Heikot näkemät kiinteistön takia. Jkp-tie laskee alamäkeen talon vierestä.
9	Koivuhaan koulun ja päiväkodin kohta	Nopeusrajoituksen alentaminen pistemäisesti 40 -> 30 km/h koulun kohdalla.	1	Kaup.	400	-	-	-	-	Saattolenkki kulkee päiväkodille ja koululle Tengströminkadun kautta 1-suuntaisena, nopeusrajoitus 20 km/h. Koulussa 1-6 lk., noin 320 oppilasta. Asukaskyselyssä 20. eniten mainintoja saanut kohde.

Kartta- nro	Kohde	Toimenpide	Kiir.- luokka	Tien- pitäjä / vastuu	Kust. (€)	Tie- osoite	Pituus (m)	Liikenne- määrä (KVL)	Heva- vähenemä	Nykytilan huomiot
		Koulun saattoalueen rakentaminen (suunnitelma olemassa).	2	Kaup.	Riippuu suunnitelmasta	-	-	-	-	
10	Koivuhaankatu, suojatie urheilukentän kohdalla	Heijastinvarsien lisääminen suojatieliikennemerkkien yhteyteen (2 kpl).	1	Kaup.	400	-	-	-	-	Selkeä tienylityspaikka urheilukentän suuntaan.
11	Lehmustie	Heijastinvarsien lisääminen suojatieliikennemerkkien yhteyteen (2 kpl).	1	Kaup.	400	-	-	-	-	Koululaisreitti, alamäki suoraan suojatielle, varoituserkit. Asukaskyselyssä 19. eniten mainintoja saanut kohde.
		Korotetun suojatien rakentaminen nykyisen suojatien kohdalle (sisältyy Koivuhaan koulun saattoalueen parantamissuunnitelmaan).	3	Kaup.	Riippuu suunnitelmasta	-	-	-	-	
12	Paraisten keskusta: nykyiset 50 km/h katujaksot	Nopeusrajoituksen alentaminen 50 -> 40 km/h (tärkeimpinä kohteina mm. Rantatie, Koulukatu, Kirkkoesplanadi, Puustellintie ja Österbyntie).	1	Kaup.	Riippuu suunnitelmasta	-	-	-	-	Tiejakoilla on lukuisia ohjeistuksen vastaisia suojateitä (50 km/h ja vain tiemerkintä) ja katutila ei tue nykyistä nopeusrajoitusta.
13 ei kartalla	Paraisten keskusta: vilkkaimmat ajoneuvoliikenteen risteämiskohdat jalankulku- ja pyöräilyväylien kanssa	Kaksisuuntainen pyörätie -lisäkilven (H23.1) lisääminen väistämismuunnosmerkin yhteyteen. Edellyttää pienen erillistarkastelun laatimisen.	1	Kaup.	Riippuu suunnitelmasta	-	-	-	-	
14 ei kartalla	Paraisten keskustan tonttikatuverkko (pois lukien kokoojakadut)	Erillisen suunnitelman laatiminen: Kartoitetaan alueet, joille on toteutettavissa 30 km/h aluenopeusrajoitus.	1	Kaup.	Riippuu suunnitelmasta	-	-	-	-	
15	Parsbyntie, Malms skolan kohta	Nopeusrajoituksen alentaminen koulun kohdalla pistemäisesti 40 -> 30 km/h.	1	Kaup.	400	-	-	-	-	Koulussa 1-6 lk., noin 350 oppilasta, 40 km/h, saattolevkeitä. Osa saattoliikenteestä Piugin P-alueelle, mutta saattoliikennettä melko vähän.
		Koulun edustan P-alueen muuttaminen 1-suuntaiseksi liikennemerkkein.	1	Kaup.	800	-	-	-	-	
		Piugin nykyisen saattoliikennealueen uudelleensuunnittelu.	3	Kaup.	Riippuu suunnitelmasta	-	-	-	-	
16	Peltotie, Kuhilasin jkp-tien jatkeen kohdan suojatie	Heijastinvarsien lisääminen suojatieliikennemerkkien yhteyteen (2 kpl).	1	Kaup.	400	-	-	-	-	Heikot näkemät (tonttien pensasaidat), portti hillitsemässä nopeuksia. Hidaste ei sovellu mutkan kohtaan.
17	Rantatie	Nopeusrajoituksen alentaminen 50 -> 40 km/h.	1	Kaup.	400	-	-	-	-	Pääkatu, paljon toimintoja, huoltoliikenne (lastaus) ongelmana, turvattomia suojateitä, liian kova nopeusrajoitus, ahtaita piha-alueita, haastavia liittymiä. Asukaskyselyssä 4. eniten mainintoja saanut kohde.
		Rantatien kokonaisvaltaisen parantamissuunnitelman laatiminen (KL 1) ja toteuttaminen (KL 2), mm. katutilan jäsentely, suojatiet, hidasteet, pysäkit, huoltoliikenne.	1-2	Kaup.	Riippuu suunnitelmasta	-	-	-	-	
18	Skräbbölentie, Kaivostien lähistön suojatie	Suojatien poistaminen.	1	Kaup.	800	-	-	-	-	Suojatie sijaitsee 50 km/h alueella pitkän suoran päädyssä (heikosti havaittavissa katua reunustavien puiden takia) ja paremmat ylityspaikat on olemassa.
19	Sydmontie, Kotkatien liittymän kohdan suojatie	Nopeusrajoituksen alentaminen 60 -> 50 km/h suojatien kohdalla Saaristotielle (toisesta suunnasta on tällä hetkellä 50 ja toisesta 60 km/h).	1	Kaup.	400	-	-	-	-	Suojatie on osa Saariston Rengasreittiä. Suojatie on suojatieohjeistuksen vastainen (60 km/h ja vain tiemerkintä).

Kartta- nro	Kohde	Toimenpide	Kiir.- luokka	Tien- pitäjä / vastuu	Kust. (€)	Tie- osoite	Pituus (m)	Lii- kenne- määrä (KVL)	Heva- vähenemä	Nykytilan huomiot
		Heijastinvarsien lisääminen suojatiliikennemerkkien yhteyteen (2 kpl) ja liikennemerkkien siirtäminen lähemmäksi ajorataa.	1	Kaup.	600	-	-	-	-	
20	Österbyntie, Tokmannin kohdan suojatie	Heijastinvarsien lisääminen suojatiliikennemerkkien yhteyteen (2 kpl). <i>Erillisenä toimenpiteenä nopeusrajoituksen alentaminen 50 -&gt; 40 km/h.</i>	1	Kaup.	400	-	-	-	-	Jkp-tie vaihtaa puolta suojatien kohdalla.
21	Österbyntie, Tokmannin kohta	Tokmanni-kyllit siirtäminen parempaan paikkaan tai korottaminen (molemmat pihasta poistuvat haarat).	1	Kaup.	1 000	-	-	-	-	Isot kyltit ovat erittäin pahasti näkemäesteenä sekä jkp-tielle että Österbyntielle.
22	Kalkkitie, tonttiliittymä (Tennby)	Tonttiliittymän poistaminen Kalkkitieltä (ojan kaivaminen).	2	Kaup.	2 000	-	-	-	-	Liittymä on kaavan vastainen (tarkoitettu vain kevyen liikenteen käyttöön).
23	Mt 180 (Saaristotie), Riihipihan ja Leppäkujan oikoreittien kohdat	Ojan kaivaminen siten, ettei oikopolku ole jatkossa niin houkutteleva reitti.	2	Kaup.	500	-	-	-	-	
		Nykyisen kaiteen päädyn kääntäminen luiskaan (estämään kaiteen vierestä kulkemiset), kohteesta laadittu erillinen toimenpidekortti).	2	ELY	3 500	180/3/5675	-	6 200	0,001	Erittäin selkeä etenkin koululaisten käyttämä oikoreitti.
24	Peltotie, Hopbakantien kohdan suojatie	Nykyisen Peltotien pohjoispään suojatien siirtäminen tontin pensasaidan vierestä aivan Finbyntien varteen.	2	Kaup.	5 000	-	-	-	-	Suojatieltä erittäin huonot näkemät pensasaidan takia, suojatien ennakkovaroitusmerkki etelän suunnasta, nykyiset liikennemerkkit liian kaukana ajoradasta. Asukaskyselyssä 12. eniten mainintoja saanut kohde.
25	Puustellintie / Österbyntie liittymä	Liittymähaaran kaventaminen ja muotoilu (kohteesta laadittu erillinen suunnitelmakuva). <i>Erillisenä toimenpiteenä nopeusrajoituksen alentaminen 50 -&gt; 40 km/h Puustellintiellä.</i>	2	Kaup.	5 000	-	-	-	-	Onn.kas. (0k,3h,0o), kääntymisonnettomuuksia. 50 km/h, tiemerkinällinen suojatie, sivuhaarassa STOP.
26	Vapparantie, oikoreitin kohta	Uuden tiemerkinöllin merkityn suojatien tekeminen nykyisen oikoreitin kohdalle.	2	Kaup.	1 000	-	-	-	-	Selkeä oikoreitti, joka on merkitty kaavassa pyörätieyhteydeksi. Ei tarvetta hidasteelle tai keskisaarekkeelle.
27	Harjunniementie	Tien uudelleenpäälystykseen yhteydessä harkitaan laadukkaampien hidasteiden rakentamista.	3	Kaup.	10 000	-	-	-	-	Reitti uimarannalle, huonokuntoinen asfaltti, huonokuntoisia ja matalia hidasteita.
28	Koulutie, Sarlinska skolan kohta	Koulun tontin suunnittelu käynnistyy syksyllä 2020, mutta tässä yhteydessä ei välttämättä saada ratkaistua kaikkia saattoliikenteen ongelmia. Koulun tontin suunnitelman valmistuttua tulee laatia koko Koulutien kattava suunnitelma (mm. katutilan jäsentelyt, P-paikat, suojatiet, hidasteet ja saattoliikenteen tarpeet).	3	Kaup.	Riippuu suunnitelmasta	-	-	-	-	Koulun kohdalla 30 km/h, kivettyjä liian matalia hidasteita kaksi kpl, lukuisia muita suojateitä, Välkkyjä suojateiden kohdilla, saattolevikeitä. Poliisi toi esille hidasteiden korotustarpeen.
29	Mt 180 (Saaristotie) / Hietapellonkatu liittymä	Liittymän poistaminen (liittyy kaavassa esitettyyn uuteen katuratkaisuun).	3	Kaup.	Riippuu suunnitelmasta	-	-	-	-	
30	Puustellintie	Hidasteen rakentaminen Puustellintien keskivaiheille. <i>Erillisenä toimenpiteenä nopeusrajoituksen alentaminen 50 -&gt; 40 km/h Puustellintiellä.</i>	3	Kaup.	10 000	-	-	-	-	

Kartta- nro	Kohde	Toimenpide	Kiir.- luokka	Tien- pitäjä / vastuu	Kust. (€)	Tie- osoite	Pituus (m)	Liikenne- määrä (KVL)	Heva- vähenemä	Nykytilan huomiot
31	Skräbbölentie / Sarlininkatu liittymä	Kunnollisen suojatiesaarekkeen rakentaminen nykyisen suojatien kohdalle Skräbbölentielle. <i>Erillisenä toimenpiteenä nopeusrajoituksen alentaminen 50 -&gt; 40 km/h Skräbbölentientielle.</i>	3	Kaup.	25 000	-	-	-	-	Kohteessa nykyisin pieni ympyrän muotoinen saareke. Suojatie on suojatieohjeistuksen vastainen (50 km/h ja vain tiemerkintä), suojatien kohdalla Välyt. Kaivos voi jatkossa laajentua Sarlininkadun alueelle, joten liittymän isompi parantaminen ei tule kysymykseen.
32	Skräbbölentie, Kaivotien kohdan suojatie	Suojatien päädyn erottaminen pysäkitä ja maantiestä pienellä kiveyksellä (ja suojatieliikennemerkkin lisääminen kiveykselle heijastinvarsiineen).	3	Kaup.	4 000	-	-	-	-	Kohteessa ollut aikoinaan valaisinpylväs ja kevyt erottelu pysäkitä.
33	Teollisuustie	Jalankulku- ja pyöräilyväylän rakentaminen (katusuunnitelma olemassa pohjoispuolelle tietä).	3	Kaup.	75 000	-	450	-	-	Asukaskyselyssä 13. eniten mainintoja saanut kohde.
34 ei kartalla	Maantie- ja katuverkko	Uuden 1.6.2020 voimaan tulleen tieliikennelain mukaiset pakolliset liikennemerkkimuutokset.	1	ELY, kunta	Riippuu suunnitelmasta	-	-	-	-	
35	Mt 180 (Saaristotie) / S-marketin liittymä	Tarkkaillaan uuden liittymän ylityskohtaa ja tarpeen mukaan suunnitellaan uusi suojatien liittymän läheisyyteen.	1	ELY, kaup.	Riippuu suunnitelmasta	180/3/4965	-	10 600	0,013	S-marketin kohdalle valmistui kesällä 2020 uusi liittymä, jonka yhteyteen voi muodostua ylitystarve jalan ja pyörällä.
36	Mt 180 (Saaristotie) / Vapparintie / Rantatie kiertoliittymä	Heijastinvarsin lisääminen jokaiseen haaraan kaikkien jakajan merkkien ja suojatieliikennemerkkien yhteyteen.	1	ELY, kaup.	2 400	180/3/5157	-	8 400	0,003	Onn.kas. (0k,2h,2o), törmäyksiä kiertoliittymään (ei liikennemympäristöllistä ongelmaa). Asukaskyselyssä 11. eniten mainintoja saanut kohde.
		Nopeusrajoituksen tiemerkinnät Saaristotielle (50) molemmista suunnista ennen kiertoliittymää.	1	ELY	400	180/3/5157	-	8 400	0,005	
		Kuivatuksen parantaminen S-marketin haarassa jkp-tien ja kiertoliittymän kulmassa.	3	ELY, kaup.	3 000	180/3/5157	-	8 400	0,009	Alustavan tarkastelun perusteella parannettavissa massalla.
37	Mt 180 (Saaristotie) / Norrbyn rantatie / Kirkkoesplanadi liittymä	Nopeusrajoitusmerkin (50) lisääminen ajosuuntaan nähden myös maantien vasemmalle puolelle Kaarinan suunnasta saavuttaessa.	1	ELY	200	180/3/4690	-	10 700	0,005	Onn.kas. (0k,2h,2o), risteämisonnettomuuksia. Ruuhkainen, 50 km/h, keskisaarekkeellinen suojatie, kääntymiskaistat molemmista suunnista, kameravalvonta Turun suunnasta, Seeme-huomiovalot, turvattomat vasemmalle kääntymiset, turvaton suojatie kahden kaistan yli. Asukaskyselyssä 2. eniten mainintoja saanut kohde.
		Heijastinvarsin lisääminen suojatieliikennemerkkien yhteyteen (3 kpl).	1	ELY	600	180/3/4690	-	10 700	0,002	
		Suojatien ennakkovaroitusmerkin lisääminen S-marketin suunnasta.	1	ELY	200	180/3/4690	-	10 700	0,001	
		Puuston poisto Seeme-valojen välittömästä läheisyydestä.	1	ELY	500	180/3/4690	-	10 700	0,000	Puiden oksat ovat vaikuttaneet Seeme-valojen toimintaan.
		Liittymän parantamissuunnitelman laatiminen (esisuunnitelmatason luonnos olemassa liittymän siirrosta lännen suuntaan, samassa yhteydessä Kirkkoesplanadi / Puustellintie / Kirkkosalmekatu liittymän parantaminen).	2	ELY, kaup.	Riippuu suunnitelmasta	180/3/4690	-	10 700	0,005	Tämä on Paraisten tärkein yksittäinen jatkosuunnittelukohde, josta tulisi aloittaa suunnitelma laatiminen.



Kartta-nro	Kohde	Toimenpide	Kiir.-luokka	Tien-pitäjä / vastuu	Kust. (€)	Tie-osoite	Pituus (m)	Liikenne-määrä (KVL)	Heva-vähenemä	Nykytilan huomiot
38	Mt 180 (Saaristotie), väli Veräjätie - Sydmontie	Jalankulku- ja pyöräilyväylän rakentaminen.	2	ELY, kaup.	250 000	180/4/225 - 4/850	700	5 600	0,003	Saariston Rengasreitti kaartaa tässä kohtaa pois Saaristotien varrelta tonttikatuverkolla, jossa on turvattomia suojatietä ja puutteelliset reittiopasteet.
39	Mt 12033 (Levontie), Vepontien liittymän kohdan suojatie	Suojatien ennakkoarvoitusmerkin lisääminen pohjoisen suunnasta ennen suojatietä.	1	ELY	200	12033/1/4300	-	500	0,000	Ensimmäinen suojatie pohjoisen suunnasta keskustaan saavuttaessa. Suojatien kohdalla liikennepeili.
		Puuttuvan suojatieliikenne- ja heijastinvarsin lisääminen (2 kpl).	1	ELY	600	12033/1/4390	-	500	0,000	
40	Mt 180 (Saaristotie), Hessundinsalmen silta ja väli Kalkkitien kiertoliittymä - Suoniityntie	Sillan uusiminen ja tie- ja liittymäjärjestelyt (tiesuunnitelma valmistuu 2020).	2	ELY	Riippuu suunnitelmasta	180/3/1600 - 3/2900	1 300	10 700	0,000	Kalakouluntien liittymä asukaskyselyssä 8. eniten mainintoja saanut kohde.
41 ei kartalla	Mt 180 (Saaristotie), koko tie	Liikenneturvallisuuustarkastuksen laatiminen.	2	ELY	15 000	-	-	-	-	Kaarinan ja Paraisten välille on laadittu esisuunnitelma, mutta koko tiejaksolle tulisi laatia yhtenäisin kriteerein liikenneturvallisuuustarkastus.
<b>Houtskari</b>										
42	Mt 1800 (Houtskarintie), Träsk skolan kohta	Lapsia-merkin sijoittaminen ohjeen mukaiseen liikennemerkitolppaan (pohjoisen suunnasta saavuttaessa).	1	ELY	200	1800/5/1700	-	200	0,000	Koulun kohdalla 40 km/h ja Lapsia-merkit. Koulussa 1-6 lk., noin 25 oppilasta. Nykyinen merkki todella matalalla heinikon katveessa.
43	Mt 1800 (Houtskarintie) / mt 12002 (Hypeistentie) liittymä	STOP-merkin ja pysäytysviivan merkitseminen Hypeistentien liittymähaaraan.	1	ELY	500	1800/5/1929	-	400	0,001	Liittymässä heikot näkemät joka suunnasta, 40 km/h.
44	Mt 1800 (Näsbyntie), Houtskarin keskusta (Näsby)	Nopeusrajoituksen tiemerkin (40) kylän kohdalle, 1-2 kpl per suunta.	1	ELY	400	1800/5/4000	-	500	0,000	
45	Mt 1800 (Näsbyntie), M-Marketin piha	Kaupun pihan eroteleminen ajoradasta kapealla reunakiviliinjalla ja liittymähaarojen jäsentely.	3	ELY, kaup.	25 000	1800/5/3800	-	600	0,000	Kaupun pihan kohta yhtä isoa avointa liittymää.
46	Mt 1800 (Näsbyntie), entisen K-Extran piha	Liittymähaaran kaventaminen ja piha-alueen jäsentely.	3	ELY, kaup.	10 000	1800/5/3900	-	600	0,000	Erittäin leveä liittymähaara, liittymässä puutavaraa.
<b>Iniö</b>										
47	Mt 12230 (Iniöntie), Iniön keskusta ja lähialueet	Nopeusrajoituksen tiemerkin (40) kylän kohdalle, 1-2 kpl per suunta.	1	ELY	400	12230/3/1650	-	100	0,000	
<b>Korpoo</b>										
48	Kauppamiehentie, Hjalmar'sin piha	Piha-alueen jäsentely (liittymähaaran kaventaminen, pysäkkijärjestely, suunnitelma olemassa).	3	Kaup. (yrittäjä)	Riippuu suunnitelmasta	-	-	-	-	
49	Kauppamiehentie, K-kaupan edusta	Suojatien odotustilan rajaaminen erilleen piha-alueesta reunakiviliinjalla, kaupan liittymän kaventaminen ja kaupan piha-alueen jäsentely vähintään tiemerkin (40) kohdalle (suunnitelma olemassa).	3	Kaup. (yrittäjä)	Riippuu suunnitelmasta	-	-	-	-	Suojatietä ei ole eroteltu piha- ja tiealueesta.
50	Korpoo, vilkkaimmat ajoneuvoliikenteen risteämiskohdat jalankulku- ja pyöräilyväylien kanssa: Korppoontie/Pakastontie, Korppoontie/Oksapellontie.	Kaksisuuntainen pyörätie -lisäkilven (H23.1) lisääminen väistämismuunnosmerkin yhteyteen (2 kpl).	1	Kaup.	200	-	-	-	-	Tavoitteena varoittaa ajoneuvoliikennettä kohteissa, joissa pyörätie risteää ajoneuvoliikenteen väylän kanssa.
51	Mäntymäentie, Oksapellontie ja Metsätörpantie	Nopeusrajoituksen alentaminen 40 -> 30 km/h (aluerajoitus).	1	Kaup.	1 600	-	-	-	-	

Kartta- nro	Kohde	Toimenpide	Kiir.- luokka	Tien- pitäjä / vastuu	Kust. (€)	Tie- osoite	Pituus (m)	Liikenne- määrä (KVL)	Heva- vähenemä	Nykytilan huomiot
52	Mt 180 (Korppoontie), Ulkosaariston koulun ja Skärgårdshavets skolan kohta	Nopeusrajoituksen alentaminen 50 -> 40 km/h (hidasteen kohdan 50-rajoituksen pidentäminen Verkanintien liittymään).	1	ELY	400	180/15/1850 - 15/2000	150	800	0,000	Ulkosaariston koulussa 1-5 ja 7-9 lk, Skärgårdshavets skolassa 1-9 lk, noin 50 oppilasta. Koulun kohdalla maantiellä 40 km/h, Vretantiellä 30 km/h, yksi tiemerkitty suojatie, yksi korotettu suojatie, kamera Nauvon suunnasta, lapsia- ja suojatien ennakkovaroitusmerkki Nauvon suunnasta. Verkanintiellä koulun kohdalla kaksi korotettua suojatietä (reitti rantaan ja ravintolaan). Verkanin asemakaavamuutoksessa (nro 121, v.2016) esitetty saatto- ja P-alueen rakentamista. Saatto nykyisin pysäkillä, joka on hieman ahdas. P-alue ruuhkaantuu kesäasukkaista.
		Heijastinvarsien lisääminen Verkanintien liittymän kohdan suojatieliikennemerkin yhteyteen (2 kpl).	1	ELY	400	180/15/1955	-	800	0,000	
		Kaavamuutoksessa esitettyjen toimenpiteiden toteuttaminen (saatto- ja P-alueiden rakentaminen).	3	Kaup.	Riippuu suunnitelmasta	-	-	-	-	
53	Mt 180 (Korppoontie), Dag-15 kohdan suojatie	Suojatien ennakkovaroitusmerkin lisääminen Nauvon suunnasta (sijoitus nykyisen 40-merkin yhteyteen).	1	ELY	200	180/15/2925	-	800	0,000	Suojatie mutkan takana Nauvosta saavuttaessa, 40 km/h.
		Nopeusrajoituksen tiemerkintä (40) Nauvon suunnasta ennen suojatietä (sijoitus 40-rajoituksen alkamiskohtaan).	1	ELY	200	180/15/2925	-	800	0,000	
		Puuttuvan suojatieliikennemerkin ja heijastinvarsien lisääminen (2 kpl).	1	ELY	600	180/15/2990	-	800	0,000	
		Suojatien siirtäminen Dag-25:n suuntaan (suunnitelma olemassa).	2	ELY	Riippuu suunnitelmasta	180/15/3010	-	800	0,001	
54	Mt 1801 (Korppoontie), hautausmaan kohta	Heijastinvarren lisääminen olemassa olevan suojatieliikennemerkin yhteyteen (hautausmaan puoli).	1	ELY	200	1801/1/100	-	600	0,000	P-paikoilta peruutetaan suoraan jkp-tielle ja sen yli/läpi, 40 km/h, pyörätien ennakkovaroitusmerkki lännen suunnasta.
		Nopeusrajoituksen tiemerkinnät (40) molemmista suunnista suojatien kohdalle (1 per suunta).	1	ELY	400	1801/1/100	-	600	0,000	
		Ajoradan erottelu P-alueesta ja jkp-tiestä tiemerkinnöin (vähintään tiemerkinnät, mieluiten reunakivilinjat), kohteesta laadittu erillinen toimenpidekortti).	2	ELY, kaup.	5 000	1801/1/100	-	600	0,000	
<b>Nauvo</b>										
55	Metsätie	Nopeusrajoituksen alentaminen 50 -> 30 km/h (alueellinen rajoitus).	1	Kaup.	400	-	-	-	-	
56	Mörtvikintien alue	Nopeusrajoituksen alentaminen 30 km/h:iin koko alueella (aluenopeusrajoitus).	1	Kaup.	800	-	-	-	-	Muut isommat alueet Nauvon keskustassa ovat jo 30 km/h.
57	Mt 180 (Saaristotie), OP:n pihaliittymät	OP:n pihaliittymien muuttaminen 1-suuntaisiksi.	2	Kaup.	400	-	-	-	-	Toisessa haarassa näkemä erittäin huono pensasaidan takia. Kaavassa ei ole esitetty kuin yksi liittymähaara.

Kartta-nro	Kohde	Toimenpide	Kiir.-luokka	Tien-pitäjä / vastuu	Kust. (€)	Tie-osoite	Pituus (m)	Liikenne-määrä (KVL)	Heva-vähenemä	Nykytilan huomiot
58	Mt 180 (Saaristotie), jkp-tien päätepiste Ernholmintien liittymän kohdalla	Pyöräilijöitä-varoituserkkien lisääminen molemmista suunnista ennen jkp-tien päätepidettä (Paraisten suunnasta merkin sijoitus nykyisen 50-merkin yhteyteen).	1	ELY	400	180/10/1300	-	1 700	0,000	Tarve korostaa jkp-tien loppumiskohdan sijainti mutkan lähellä ja nopeusrajoituksen vaihtumiskohta (80 km/h).
59	Mt 180 (Saaristotie), Nauvon keskustan kolme tiemerkittyä suojatietä	Puuttuvien suojatiliikennemerkkien ja heijastinvarsiensa lisääminen (maantien pohjoispuoli).	1	ELY	400	180/10/2075	-	1 700	0,000	Nauvon keskustan kohdalla molemmista suunnista hidaste ja hidasteiden keskellä todella lyhyellä tiejaksolla kolme suojatietä.
		Nopeusrajoituksen tiemerkinnät suojateiden kohdalle (molemmista suunnista 1 kpl / suunta).	1	ELY	400	180/10/2075	-	1 700	0,001	
		Itäisimmän suojatien erottaminen huoltoaseman liittymähaarasta (odotustilan rajaaminen).	2	ELY, kaup.	4 000	180/10/2075	-	1 700	0,002	
		Harkitaan keskimmäisen suojatien poistamista (kohteesta laadittu erillinen toimenpidekortti).	3	ELY	500	180/10/2075	-	1 700	0,002	
60	Mt 180 (Saaristotie), Brinkkastentien liittymän kohdan suojatie	Heijastinvarsiensa lisääminen suojatiliikennemerkkien yhteyteen (2 kpl).	1	ELY	400	180/10/2390	-	1 700	0,001	Koulu lähellä.
61	Mt 180 (Saaristotie), Kyrkbackans skolan ja Simonkylän koulun kohta	Suojatiliikennemerkkien lisääminen keskisaarekkeelle jakajan merkkien yhteyteen (2 kpl).	1	ELY	400	180/10/2480	-	1 700	0,000	Koulun kohdalla 40 km/h, lapsia-merkit, keskisaareellinen suojatie, kamera Korppoon suunnasta. Kyrkbackan koulussa 1-9 lk., noin 100 oppilasta. Simonkylän koulussa yksi lk., noin 5 oppilasta. Saattolenkki heikosti P-alueen poikki. Rehtori toi esille, että saattoalueelta siirtyminen koululle on turvatonta, pysäkit ovat turvattomia ja koulujen välille tarvitaan aita.
		Saattoalueen toteuttaminen olemassa olevan suunnitelman pohjalta (tarkastettava tarvittavat hidastejärjestelyt Koulutiellä).	2	Kaup.	Riippuu suunnitelmasta	-	-	-	-	
		Hidasteen rakentaminen koulun kohdalle Saaristotielle (kohteesta laadittu erillinen toimenpidekortti).	3	ELY	25 000	180/10/2480	-	1 700	0,003	
62	Mt 180 (Saaristotie), Norrstrandintien liittymän kohdan suojatie	Heijastinvarsiensa lisääminen suojatien keskisaarekkeen jakajan merkkien yhteyteen (2 kpl).	1	ELY	400	180/10/2900	-	1 500	0,001	Jkp-tie vaihtaa puolta suojatien kohdalla.
		Heijastinvarsiensa lisääminen suojatien päihin suojatiliikennemerkkien yhteyteen (2 kpl).	1	ELY	400	180/10/2900	-	1 500	0,001	
63	Mt 180 (Saaristotie), jkp-tien päätepiste Tuulentien liittymän kohdalla	Pyöräilijöitä-varoituserkkien lisääminen molemmista suunnista ennen jkp-tien päätepidettä.	1	ELY	400	180/10/3550	-	1 400	0,000	Tarve korostaa jkp-tien loppumiskohdan sijainti mutkan lähellä.
64	Nauvo, vilkkaimmat ajoneuvoliikenteen risteämiskohdat jalankulku- ja pyöräilyväylien kanssa: Saaristotie/Mörtvikintie, Saaristotie/Rantapolku, Saaristotie/Puistotie, Saaristotie/Lahdentie, Saaristotie/Kirkkovalli, Saaristotie/Brinkkastentie, Saaristotie/Koulutie, Saaristotie/Norrstrandintie	Kaksisuuntainen pyörätie -lisäkilven (H23.1) lisääminen väistämismuovallisuusmerkin yhteyteen (8 kpl).	1	ELY	800	-	-	-	-	Tavoitteena varoittaa ajoneuvoliikennettä kohteissa, joissa pyörätie risteää ajoneuvoliikenteen väylän kanssa.

Kartta-nro	Kohde	Toimenpide	Kiir.-luokka	Tien-pitäjä / vastuu	Kust. (€)	Tie-osoite	Pituus (m)	Liikenne-määrä (KVL)	Heva-vähenemä	Nykytilan huomiot
<b>Haja-asutusalue</b>										
65	Mt 180 (Saaristotie), Bockabergintien liittymän kohta jkp-tiellä	Näkemien parantaminen (puuston raivaus).	1	Kaup. (ytie)	800	-	-	-	-	Liittymän kohta epätasainen ja isoilla nopeuksilla pyörille turvaton.
		Asfalttilipan pidentäminen.	1	Kaup. (ytie)	5 000	-	-	-	-	Nykyisin soraa/hiekkaa kulkeutuu jkp-tielle.
66	Nilsbyn koulun kohta	Saattolenkin ajosuunnan kääntäminen liikennemerkein.	1	Kaup.	400	-	-	-	-	Koulun kohdalla 40 km/h, korotettu suojatie. Pihajärjestelyitä parannettu vuonna 2019. Koulussa 1-6 lk.
67	Skräbböle skolan kohta	Opettajien P-alueen merkitseminen 1-suuntaiseksi liikennemerkein.	1	Kaup.	400	-	-	-	-	Koulun kohdalla Skräbbölenttiellä 40 km/h, kaksi hidastetta. Pjukalantiella korotettuja suojateita ja kaksi koulukuljetuslevikettä. Saattoliikenteessä ei ongelmia mikäli käytetään ohjeistettuja alueita. Koulussa 1-6 lk.
68	Skräbbölentie, ensimmäinen suojatie etelän suunnasta saavuttaessa	Nopeusrajoituksen alentaminen 50 -> 40 km/h (nykyisen Skräbbölentien rajoituksen ulottaminen suojatielle ja Lillholmenin sillalle).	1	Kaup.	400	-	-	-	-	Suojatie on suojatieohjeistuksen vastainen (50 km/h ja vain tiemerkinä).
		Puuttuvan suojatieliikennemerkin ja heijastinvarsin lisääminen (2 kpl).	1	Kaup.	600	-	-	-	-	
69	Skräbbölentie, Huvilakadun kohdan suojatie ja väli Sementtitie - koulu	Nopeusrajoituksen alentaminen 50 -> 40 km/h väliillä Sementtitie - koulu.	1	Kaup.	400	-	-	-	-	50 km/h, muilla vastaavilla suojateilla Huvilakadulla on jo keskisaareke. Sementtitien nopeusrajoituksen alentamisen 40 km/h:iin myötä Sementtitien liittymän ja koulun välille jää vain lyhyt 50 km/h jakso, joka tulee alentaa yhtenäisyyden ja turvattomien suojateiden takia 40 km/h:iin.
		Heijastinvarsin lisääminen suojatieliikennemerkin yhteyteen (2 kpl) ja molempien suojatieliikennemerkin siirtäminen lähemmäksi ajorataa.	1	Kaup.	800	-	-	-	-	
		Hidasteen rakentaminen nykyisen Huvilakadun suojatien kohdalle, samassa yhteydessä pysäkkien muotoilu (kohteesta laadittu erillinen suunnitelmakuva).	3	Kaup.	30 000	-	-	-	-	
70	Skräbbölentie / Sementtitie / Sementtisatamantie liittymä	Liittymän parantamissuunnitelman laatiminen (KL 2) ja toteuttaminen (KL 3).	2-3	Kaup., yksityinen	Riippuu suunnitelmasta	-	-	-	-	Paljon Skräbbölentien ylittävää raskasta liikennettä, Sementtitien päädyn liittymäsaareke kulunut pois, Sementtisatamantien liittymä tonttiliittymä, ongelma erityisesti Sementtitien ylinopeudet alamäessä, 40 km/h, varoitusmerkit raskaasta liikenteestä, ei tehtävissä pieniä toimia. Haastava suunnittelukohde geometrian takia. Asukaskyselyssä 15. eniten mainintoja saanut kohde.
71	Sementtitie	Jalankulku- ja pyöräilyväylän rakentaminen.	3	Kaup.	200 000	-	1 300	-	-	Palvelee lähinnä virkistystarpeena.

Kartta- nro	Kohde	Toimenpide	Kiir.- luokka	Tien- pitäjä / vastuu	Kust. (€)	Tie- osoite	Pituus (m)	Liikenne- määrä (KVL)	Heva- vähenemä	Nykytilan huomiot
72	Mt 180 (Saaristotie), Sattmarkin liittymät	Pohjoisemman liittymähaaran sulkeminen ja kaiken liikenteen ohjaaminen viereiseen eteläisempään liittymään.	1	ELY, kaup.	2 000	180/5/1235	-	2 500	0,003	Sattmarkille on kaksi liittymää, joista pohjoisemmasta erittäin huonot näkemät.
73 ei kartalla	Mt 180 (Saaristotie), vilkkaimmat ajoneuvoliikenteen risteämiskohdat jalankulku- ja pyöräilyväylien kanssa	Kaksisuuntainen pyörätie -lisäkilven (H23.1) lisääminen väistämismuuttamismerkin yhteyteen. Edellyttää pienen erillistarkastelun laatimisen.	1	ELY, kaup.	Riippuu suunnitelmasta	-	-	-	-	
74	Mt 1805 (Lielahdentie), väli mt 180 (Saaristotie) - Lielähti	Jalankulku- ja pyöräilyväylän rakentaminen (koska kyse on erittäin isosta toimenpiteestä, päättää hyväksynnästä/toteutuksesta ELYn liikennetiimi).	3	ELY, kaup.	1 500 000	1805/1/0 - 1/4100	4 100	1 600	0,005	Asukaskyselyssä 6. eniten mainintoja saanut kohde (jkip-tien puute) ja 10. eniten mainintoja saanut kohde (Lielahden kohdan ylinopeudet).
76	Mt 180 (Saaristotie) / mt 1805 (Lielahdentie) / mt 12039 (Ali-Kirjalantie) liittymä	Nopeusrajoituksen alentaminen 60 -> 50 km/h liittymän kohdalla (alentaminen tuotu esille myös mt 180 erilliselityksessä ja uuden tieliikennelain mukaan suojatien kohdalla tulee olla 50 km/h).	1	ELY	400	180/3/0	-	10 800	0,006	Keskisaarekkeellinen erittäin turvaton suojatie kahden kaistan yli (suojetien kohdalla kääntymiskaista ja suoraan ajavat eivät pysähdy), ruuhkainen, turvattomat vasemmalle kääntymiset, pistemäinen 60 km/h, valaistus, kääntymiskaistat vasemmalle molemmista suunnista, St 1 -huoltoasema, Seeme-huomiovalot, suojetien ennakkovaroitusmerkit molemmista suunnista, kameravalvonta Turun suunnasta, liikennettä päiväkodille. Suojatie Saaristontien yli on suojetiohjeistuksen vastainen (60 km/h ja vain keskisaareke). Asukaskyselyssä eniten mainintoja saanut kohde.
		Suojatien ennakkovaroitusmerkin ja rajoitusmerkin lisääminen ajosuuntaan nähden myös maantien vasemmalle puolelle molemmista suunnista saavuttaessa.	1	ELY	400	180/3/0	-	10 800	0,001	
		Heijastinvarsin lisääminen suojetien päätyjen suojetieliikennemerkkien yhteyteen (2 kpl).	1	ELY	400	180/3/0	-	10 800	0,001	
		Nopeusrajoituksen tiemerkinnät molemmista suunnista ennen liittymää (toteutettavissa nopeusrajoitusmuutoksen jälkeen).	1	ELY	400	180/3/0	-	10 800	0,002	
		Harkitaan suojetien ennakkovaroitusmerkin lisäämistä ajosuuntaan nähden myös maantien vasemmalle puolelle Paraisten suunnasta saavuttaessa.	1	ELY	200	180/3/0	-	10 800	0,001	Eriyisesti Paraisten suunnasta erittäin turvaton kahden kaistan ylittävä suojatie.
		Polkupyöräopasteen lisääminen Paraisten suunnasta saavuttaessa huoltoaseman kohdalle.	1	ELY	300	180/3/0	-	10 800	0,001	Nykyisin osa Rengasreitintä käyttäjistä ohjautuu tässä liittymässä Saaristotielle, vaikka on olemassa jkip-tie Turun suuntaan.
		Liittymän parantamissuunnitelman laatiminen (KL 2) ja liittymän parantaminen (KL 3).	2-3	ELY	Riippuu suunnitelmasta	180/3/0	-	10 800	0,020	Geometrian takia kiertoliittymän rakentaminen vaatisi merkittäviä muutoksia, joten liikennevalot olisivat helpommin toteutettavissa.

Kartta- nro	Kohde	Toimenpide	Kiir.- luokka	Tien- pitäjä / vastuu	Kust. (€)	Tie- osoite	Pituus (m)	Liikenne- määrä (KVL)	Heva- vähenemä	Nykytilan huomiot
77	Mt 180 (Saaristotie) / Kyrkängintie liittymä	Liittymän ennakkovaroitusmerkin lisääminen Kaarinan suunnasta saavuttaessa.	1	ELY	200	180/3/850	-	10 700	0,001	Onn.kas. (0k,3h,2o), peräänajo-onnettomuuksia. Valaistus, 70 km/h, ei kääntymiskaistoja, liittymä pahasti mutkassa, ei varoitusmerkkejä, kaide estää kääntyvien ohitukset. Asukaskyselyssä 5. eniten mainintoja saanut kohde.
		Liittymän katkaisu ja siirto Kaarinan suuntaan suolavaraston liittymään ja suolavaraston liittymän parantaminen (erillissuunnitelma 11/2018). Vaihtoehtona väistötien rakentaminen nykyiseen liittymään.	2	ELY	Riippuu suunnitelmasta	180/3/850	-	10 700	0,004	
78	Mt 180 (Saaristotie) / Bergbontie / Suoniityntie liittymä	Näkemien parantaminen (puuston ja pensaiden raivaus vasemmasta näkemästä).	1	ELY	800	180/3/1450	-	10 700	0,000	
79	Mt 180 (Saaristotie), Sementtitiin kohdan suojatie	Nopeusrajoituksen alentaminen pistemäisesti suojatien kohdalla 60 -> 50 km/h.	1	ELY	400	180/4/2380	-	3 800	0,007	Yksittäinen suojatie pitkällä linjaosuudella. Raskas liikenne ei juurikaan kulke suojatien suuntaan. Heijastinvarret rikki ja/tai kadonneet. Suojatien on suojatieohjeistuksen ja uuden tieliikennelain vastainen (60 km/h ja vain tiemerkintä). Kameravalvonta suojatien kohdalla Nauvon suuntaan.
		Nopeusrajoituksen tiemerkinnät ennen suojatietä molemmista suunnista (yksi per suunta, toteutettavissa vasta nopeusrajoitusmuutoksen jälkeen).	1	ELY	400	180/4/2380	-	3 800	0,002	
		Heijastinvarsin lisääminen suojatieliikennemerkkien yhteyteen (2 kpl).	1	ELY	400	180/4/2380	-	3 800	0,002	
		Suojatien keskisaarekkeen rakentaminen nykyisen suojatien kohdalle (kohteesta laadittu erillinen suunnitelmakuva).	3	ELY	75 000	180/4/2380	-	3 800	0,003	Keskisaarekkeen rakentamisen yhteydessä ei tule rakentaa vastasaarekettä raskaan liikenteen takia.
80	Mt 180 (Saaristotie), Airistontien liittymän kohdan suojatie	Nopeusrajoituksen alentaminen pistemäisesti 60 -> 50 km/h suojatien kohdalla tai suojatien poistaminen (edellyttää varoitusmerkit erityisesti valaisemattomuuden takia).	1	ELY	400	180/5/0	-	3 200	0,007	Suora tiejakso, jolla jkp-tie vaihtaa puolta, suojatien ennakkomerkit, ei valaistusta, 60 km/h (Paraisten suunnasta vaihtuu juuri 80 -> 60 km/h). Suojatie on suojatieohjeistuksen vastainen (60 km/h ja vain keskisaareke).
		Heijastinvarsin lisääminen suojatieliikennemerkkien yhteyteen suojatien päätyihin (2 kpl).	1	ELY	400	180/5/0	-	3 200	0,001	
		Suojatieliikennemerkkien lisääminen suojatien keskisaarekkeelle suojatieliikennemerkkien yhteyteen.	1	ELY	200	180/5/0	-	3 200	0,001	
81	Mt 180 (Nauvon Saaristotie), Kekuikintien mutkan kohta	Mutkan merkin lisääminen Nauvon suunnasta.	1	ELY	200	180/8/4225	-	1 700	0,000	Mutkan ennakkovaroitusmerkki on jo Paraisten suunnasta. Mutkassa turvaton kallioleikkaus.
		Kaarteen taustamerkkien lisääminen.	1	ELY	200	180/8/4225	-	1 700	0,000	
		Kaiteen rakentaminen ulkokaarteeseen.	3	ELY	3 000	180/8/4225	-	1 700	0,003	

Kartta- nro	Kohde	Toimenpide	Kiir.- luokka	Tien- pitäjä / vastuu	Kust. (€)	Tie- osoite	Pituus (m)	Liikenne- määrä (KVL)	Heva- vähennemä	Nykytilan huomiot
82	Mt 1802 (Granvikintie), maantielle 180 saapuminen	Nopeusrajoituksen alentaminen 80 -> 60 km/h.	1	ELY	400	1802/1/0 - 1/300	300	500	0,003	Perusteluna jyrkkä mutka ja toinen liittymä.
83	Mt 12025 (Airstontie), Kopparön rantatien kohdan mutka	Mutkan merkkien ja liittymän ennakkovaroitusmerkkien lisääminen molemmista suunnista.	1	ELY	800	12025/1/600	-	600	0,000	Kaksi liittymää erittäin heikossa paikassa jyrkässä mutkassa.
84	Mt 12029 (Skräbbölenie), Lillholmenin silta	Uuden sillan rakentaminen ja tie- ja liittymäjärjestelyt (rakennussuunnitelma valmistuu 2020 ja toteuttaminen mahdollisesti jo vuodenvaihteessa 2020-2021).	1	ELY	Riippuu suunnitelmasta	12029/1/230	-	1 000	0,000	
85	Mt 12039 (Ali-Kirjalantie), päiväkodin kohta	Nopeusrajoituksen alentaminen 50 -> 40 km/h.	1	ELY	400	12039/1/0 - 1/400	400	200	0,000	50 km/h ja lapsia-merkit, hyvä saattoalue pihassa.
86	Mt 180 (Saaristotie), Kirjalansalmen silta ja väli mt 12041 (Kårlahdenkatu) - Kaarinan raja	Sillan uusiminen ja tie- ja liittymäjärjestelyt (tiesuunnitelma valmistuu 2020).	2	ELY	Riippuu suunnitelmasta	180/1/6660 - 1/9000	2 340	10 900	0,000	Kårlahdentien liittymä asukaskyselyssä 9. eniten mainintoja saanut kohde.
87	Mt 180 (Saaristotie), väli Paraisten keskusta - Kaarinan raja	Riista-aidan rakentaminen (erillissuunnitelma laadittu 11/2018, tiesuunnitelma tekeillä syksyllä 2020).	2	ELY	Riippuu suunnitelmasta	180/1/7700 - 3/4600	7 422	10 800	0,000	Erillissuunnitelman kustannusarvio noin 250 000 euroa.
88	Mt 180 (Saaristotie), Koprinkuja liittymästä pohjoiseen noin Båthusvikenin kohta	Kaiteen rakentaminen.	2	ELY	3 000	180/5/490	-	2 500	0,003	Kohteessa tehty puuston raivauksia ja nykyisin syvä leikkaus/notko tien varrella.
89	Mt 180 (Saaristotie), väli Prosvik - Biskopsö	Selvitetään riista-aidan toteuttamisen edellytykset.	2	ELY	Riippuu suunnitelmasta	180/8/550 - 10/0	11 554	1 700	0,000	Kohteessa erittäin paljon peura/kaurisonnettomuuksia. Vastaava määrä onnettomuuksia on Kirjalansaaren kohdalla, johon on suunniteltu riista-aita.
90 ei kartalla	Mt 180 (Saaristotie): kohteet, joissa jkp-tie on vain reunakivellä eroteltuna ajoradasta	Jkp-tien erottelu ajoradasta kevytrakenteisellä kaiteella (vaatii jatkosuunnittelua kohteittain).	2	ELY	Riippuu suunnitelmasta	-	-	-	-	
91	Mt 180 (Saaristotie) / mt 12030 (Simonbyntie) liittymä	Kapean liittymäsaarekkeen rakentaminen sivutiehaaraan.	3	ELY	15 000	180/4/3401	-	3 800	0,005	
92	Mt 180 (Saaristotie) / mt 1802 (Granvikintie) liittymä	Kapean liittymäsaarekkeen rakentaminen sivutiehaaraan.	3	ELY	15 000	180/6/0	-	2 100	0,003	Keskusteltiin myös päätien nopeusrajoituksen alentamisesta, mutta ei nähty akuuttia tarvetta.